



राजस्थान राज्य के जिला एवं विकासखण्ड स्तर के शैक्षिक विकास सूचकांक 2009–10



अगस्त, 2010

डॉ. गणेश कुमार निगम
जिला फेसिलिटेटर

राजस्थान सरकार, भारतसरकार-संयुक्त राष्ट्र साझा कनवर्जेन्स कार्यक्रम

आर्थिक एवं सांख्यिकी निदेशालय योजना भवन, तिलक मार्ग, जयपुर

nigamganesh@yahoo.com

1.0 पृष्ठभूमि

प्रारम्भिक शिक्षा के सार्वजनीनकरण के लक्ष्य को प्राप्त करने के लिए केन्द्र एवं राज्य सरकारें काफी प्रयास कर रही हैं। अनेक योजनाओं के माध्यम से यह प्रयास किया जा रहा है कि 6 से 14 वर्ष की आयु के सभी बालक एवं बालिकाएं शिक्षा से जुड़ें, प्रारम्भिक शिक्षा के स्तर की पढ़ाई पूर्ण करें तथा उन्हें गुणवत्तापूर्ण शिक्षा मिले। इसी प्रयास को साकार करने के लिए भारत सरकार द्वारा एक अप्रैल, 2010 से निःशुल्क और अनिवार्य बाल शिक्षा अधिकार अधिनियम लागू किया गया है। यह अधिनियम लागू होने के उपरान्त प्रारम्भिक शिक्षा के सार्वजनीनकरण के प्रयासों को और अधिक गति मिलेगी।

प्रारम्भिक शिक्षा के सार्वजनीनकरण के लिए शैक्षिक योजनाएं बनाते समय सबसे प्रमुख चुनौती यह है कि क्षेत्रीय विषमताओं को कैसे दूर किया जावे। सर्व शिक्षा अभियान के लिए वार्षिक कार्य योजनाओं का निर्माण जिला स्तर पर किया जाता है। भौगोलिक, सामाजिक, सांस्कृतिक एवं आर्थिक कारणों से एक जिले में ही विभिन्न विकासखण्डों में ही बहुत अधिक विषमताएं होती हैं अतः इन विषमताओं का आकलन कर जिला स्तर पर योजना निर्माण करते समय कमजोर श्रेणी के विकासखण्डों पर ध्यान केन्द्रित किया जा सके।

प्रारम्भिक शिक्षा के क्षेत्र में क्षेत्रीय विषमताओं का आकलन शैक्षिक विकास सूचकांक (Education Development Index) की गणना कर किया जा सकता है। शैक्षिक विकास सूचकांक की गणना के लिए राष्ट्रीय शैक्षिक आयोजना एवं प्रशासन विश्वविद्यालय (NUEPA), नई दिल्ली ने वर्ष 2006 में एक फ्रेमवर्क विकसित किया था जिसे वर्ष 2009 में संशोधित किया गया। NUEPA नई दिल्ली द्वारा राष्ट्रीय स्तर पर राज्यों के मध्य शैक्षिक विषमताओं के आकलन के लिए वर्ष 2006 से ही प्रत्येक वर्ष शैक्षिक विकास सूचकांक की गणना की जा रही है।

राजस्थान राज्य में भी वर्ष 2006 से ही जिलों के मध्य शैक्षिक विषमताओं के आकलन के लिए जिलों के शैक्षिक विकास सूचकांक की गणना की जा रही है तथा जिलों को रैंक दी जा रही है। वर्ष 2009-10 की गणना करते समय इस बात को सोचा गया कि राजस्थान राज्य के जिलों में विकास खण्डों में शैक्षिक विकास में बहुत अधिक विषमताएं हैं अतः विकासखण्ड के भी शैक्षिक विकास सूचकांक की गणना की जावे ताकि जिले में विकासखण्डों के मध्य शैक्षिक विषमताओं का आकलन किया जा सके।

2.0 उद्देश्य

1. वर्ष 2009-10 के लिए जिला एवं विकासखण्ड स्तर पर शैक्षिक विकास सूचकांकों की गणना करना।
2. शैक्षिक विकास सूचकांकों के आधार पर जिलों की राज्य में रैंक तथा विकासखण्डों की राज्य में तथा जिलों में रैंक प्रदान करना।

3. शैक्षिक विकास सूचकांकों के आधार पर स्थिति का विश्लेषण करना।

3.0 शैक्षिक विकास सूचकांक का फ्रेमवर्क

शैक्षिक विकास सूचकांक के फ्रेमवर्क का आधार राष्ट्रीय शैक्षिक आयोजना एवं प्रशासन विश्वविद्यालय (NUEPA), नई दिल्ली द्वारा प्रस्तावित संशोधित फ्रेमवर्क 2009 है।

NUEPA नई दिल्ली द्वारा प्रस्तावित EDI को निम्न चार भागों में विभाजित किया गया है—

1. पहुंच सूचकांक (Access Index)
2. आधारभूत संरचना (Infrastructure Index)
3. शिक्षक सूचकांक (Teacher's Index)
4. परिणाम सूचकांक (Outcome Index)

प्रस्तुत अध्ययन में शैक्षिक विकास सूचकांक की गणना के लिए उपयोग किए गए सूचकों का विवरण सारणी- 1 में दिया गया है। इन सूचकों को जिला शिक्षा सूचना प्रणाली (DISE) से प्राप्त सूचनाओं से गणना कर लिया गया है।

सारणी-2

शैक्षिक विकास सूचकांक की गणना के लिए उपयोग किए गए सूचकों का विवरण

सूचकांक	क्र.सं.	सूचक
पहुंच (Access)	1	प्राथमिक एवं उच्च प्राथमिक विद्यालयों का अनुपात
आधारभूत संरचना (Infrastructure)	2	प्रतिशत विद्यालयों की संख्या जिनका विद्यार्थी कक्षाकक्ष अनुपात 60 से अधिक है
	3	प्रतिशत विद्यालयों की संख्या जिनमें शौचालय उपलब्ध है
	4	प्रतिशत विद्यालयों की संख्या जिनमें बालिकाओं के लिए पृथक से शौचालय उपलब्ध है
	5	प्रतिशत विद्यालयों की संख्या जिनमें पीने के पानी की सुविधा उपलब्ध है
शिक्षक (Teacher's)	6	प्रतिशत विद्यालयों की संख्या जिनमें एकल कक्षाकक्ष है
	7	प्रतिशत विद्यालयों की संख्या जिनका विद्यार्थी शिक्षक अनुपात 40 से अधिक है
	8	महिला शिक्षकों का प्रतिशत
	9	प्रतिशत विद्यालयों की संख्या, जहां महिला शिक्षक हैं (दो से अधिक शिक्षक होने पर)
	10	प्रतिशत उच्च प्राथमिक विद्यालयों की संख्या जिनमें तीन से कम शिक्षक हैं
	11	प्रतिशत प्राथमिक विद्यालयों की संख्या जिनमें तीन से कम शिक्षक हैं
	12	बिना प्रशिक्षणिक योग्यता के शिक्षकों का प्रतिशत

परिणाम सूचकांक (Outcome)	13	जेण्डर पेरिटी इण्डेक्स (प्राथमिक स्तर)
	14	जेण्डर पेरिटी इण्डेक्स (उच्च प्राथमिक स्तर)
	15	जेण्डर पेरिटी इण्डेक्स (प्रारम्भिक स्तर)
	16	अपेरेन्ट सरवाईवल रेट (प्राथमिक स्तर)
	17	दोहराव दर
	18	ड्राप आउट दर
	19	अनुसूचित जातियों के बालक-बालिकाओं की भागीदारी
	20	अनुसूचित जनजातियों के बालक-बालिकाओं की भागीदारी
	21	प्राथमिक स्तर से उच्च प्राथमिक स्तर की ट्रांजिशन दर
	22	परीक्षा में सम्मिलित विद्यार्थियों में से 60 प्रतिशत से अधिक अंक प्राप्त करने वाले विद्यार्थियों का प्रतिशत (कक्षा 5 एवं 8 में)

NUEPA, नई दिल्ली द्वारा वर्ष 2008-09 के शैक्षिक विकास सूचकांक की गणना में 22 सूचक सम्मिलित किये गए थे। राज्य में उपलब्ध सूचनाओं एवं आवश्यकता को ध्यान में रखते हुए मामूली बदलाव किया गया है। पहुंच क्षेत्र में NUEPA द्वारा तीन सूचक प्रयुक्त किए गए थे परन्तु वासस्थानों का प्रतिशत जहां शैक्षिक सुविधा उपलब्ध नहीं है एवं प्रति 1000 बच्चों की संख्या पर विद्यालयों की संख्या का प्रयोग नहीं किया गया क्योंकि प्रथम सूचक पर नवीनतम सूचना उपलब्ध नहीं है तथा दूसरा सूचक राज्य के घनत्व में भारी विषमता के कारण उपयुक्त नहीं है। आधारभूत संरचना में NUEPA द्वारा प्रयुक्त चारों सूचक रखे गए तथा एक सूचक एकल कक्षा-कक्ष विद्यालयों का प्रतिशत आवश्यकता के मद्दे नजर जोड़ा गया। शिक्षक सूचकांक में NUEPA द्वारा प्रयुक्त पांचों सूचक के अतिरिक्त महिला शिक्षक का प्रतिशत जोड़ा गया। परिणाम सूचकांक में NUEPA द्वारा प्रयुक्त सूचकों में से सकल नामांकन अनुपात छोड़कर सभी आठ सूचक प्रयुक्त किए गए तथा जेण्डर पेरिटी इण्डेक्स प्राथमिक एवं उच्च प्राथमिक स्तर भी जोड़े गए। इस प्रकार 22 सूचकों का प्रयोग शैक्षिक विकास सूचकांक की गणना में किया गया।

शैक्षिक विकास सूचकांक की गणना में सम्मिलित सभी सूचकों में सरकारी एवं निजी दोनों प्रकार के विद्यालयों को सम्मिलित किया गया है। विकासखण्ड का क्षेत्र ग्रामीण क्षेत्र ही होता है अतः विकासखण्ड में ग्रामीण क्षेत्र के विद्यालय ही सम्मिलित किए गए हैं।

4.0 शैक्षिक विकास सूचकांक की गणना

वर्ष 2009-10 के लिए सूचनाओं की उपलब्धता एवं जटिलता को देखते हुए प्राथमिक, उच्च प्राथमिक की अलग-अलग श्रेणी के बजाय संयुक्त रूप से एक ही स्तर पर शैक्षिक विकास सूचकांक की गणना की गई है। वर्ष 2006 से अब तक केवल जिला शैक्षिक विकास सूचकांक की गणना की गई थी

परन्तु पहली बार विकासखण्ड शैक्षिक विकास सूचकांक की गणना की गई। गणना NUEPA द्वारा सूझाई गई निम्न प्रक्रिया से की गई—

1. Raw data का सामान्यीकरण (Normalization)
2. Principal Component Analysis (PCA) करना
3. PCA से प्राप्त सूचकांकों को Ranking करना

PCA के लिए SPSS (Special Package for Social Sciences) पैकेज का उपयोग किया गया।

5.0 जिला स्तर के शैक्षिक विकास सूचकांक का विश्लेषण

वर्ष 2009–10 के लिए शैक्षिक विकास सूचकांक की गणना के लिए प्रयुक्त किए गए 22 सूचकों का जिला वार विवरण **परिशिष्ट-1** पर उपलब्ध है। वर्ष 2009–10 के लिए जिलावार समग्र शैक्षिक विकास सूचकांक, पहुंच, आधारभूत संरचना, शिक्षक एवं परिणाम के सूचकांकों को **परिशिष्ट-2** पर प्रस्तुत किया गया है। इसके आधार पर जिलों की Ranking भी **परिशिष्ट-2** पर उपलब्ध है। रैंकिंग वार जिलों का विवरण **परिशिष्ट-3** पर उपलब्ध है।

सूचकांक का मान 0 से 1 के मध्य हो सकता है। अतः जिलों की स्थिति को बेहतर समझने के लिए इसकी चार श्रेणियां बनाई गई हैं। 0.500 से कम (सबसे अधिक ध्यान देने की जरूरत), 0.500 से 0.649 (औसत से नीचे यानि ध्यान देने की जरूरत), 0.650 से 0.779 (औसत से नीचे यानि संतोषप्रद) एवं 0.800 या उससे अधिक (अच्छी स्थिति)। शैक्षिक विकास सूचकांकों की श्रेणी के अनुसार जिलों की स्थिति सारणी-2 में दर्शाई गई है।

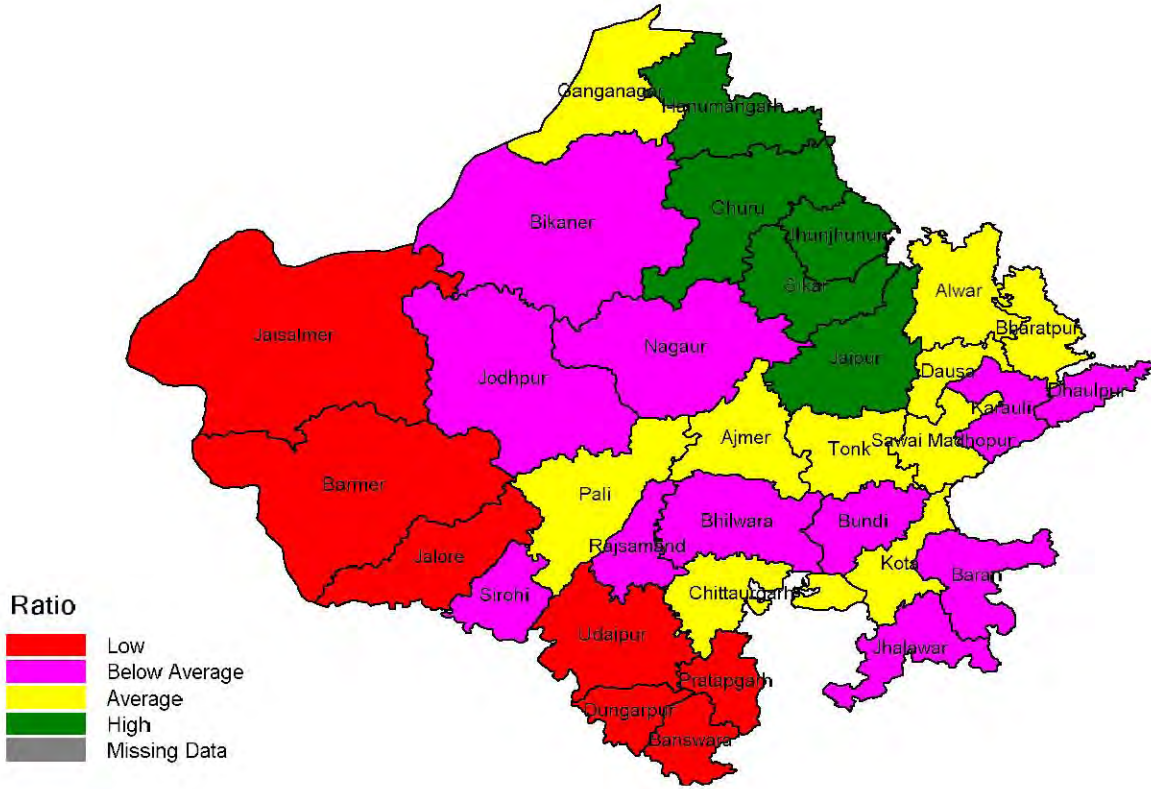
सारणी-2

शैक्षिक विकास सूचकांक की श्रेणी के अनुसार जिलों की संख्या

क्षेत्र	कमजोर (0.499 से कम)	औसत से नीचे (0.500–0.649)	औसत (0.650–0.799)	अच्छी (0.800 या उससे अधिक)	योग
समग्र	7	11	10	5	33
पहुंच	6	7	9	11	33
आधारभूत	4	13	7	9	33
शिक्षक	8	11	11	3	33
परिणाम	6	15	10	2	33

समग्र शैक्षिक स्थिति को मानचित्र-1 में दर्शाया गया है।

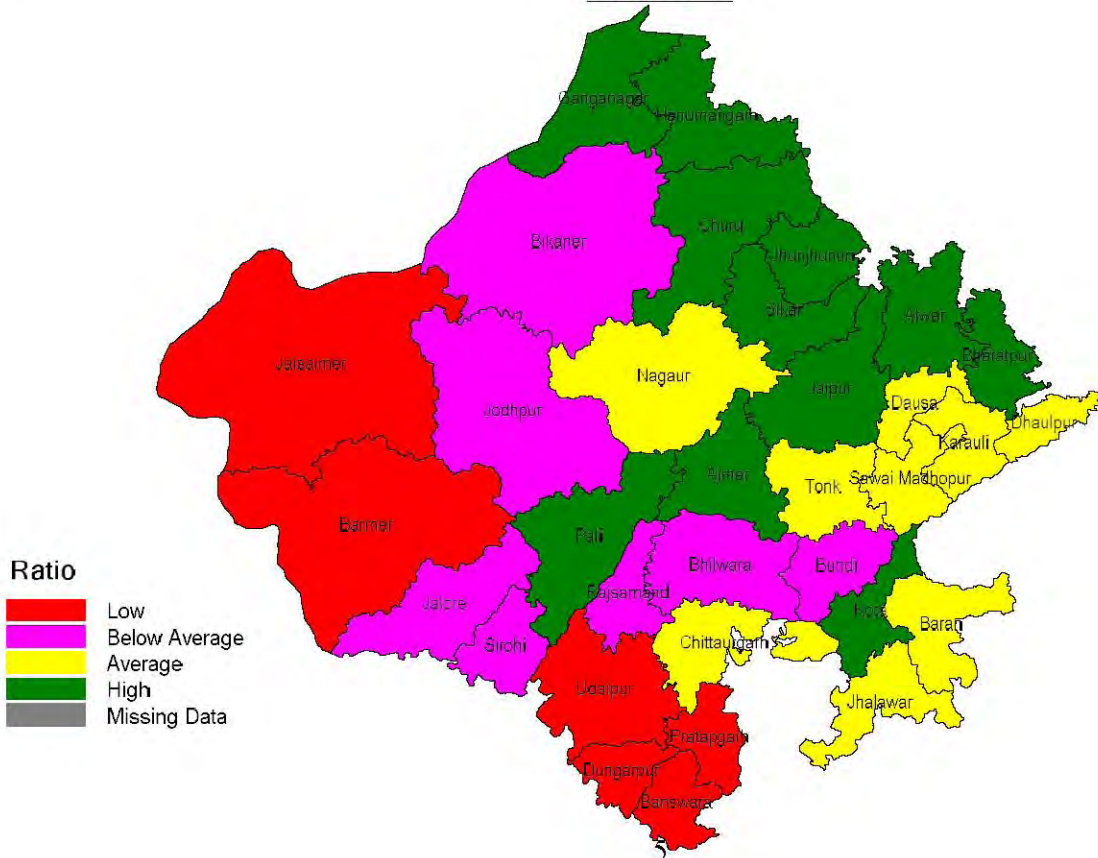
मानचित्र-1



मानचित्र-1 से स्पष्ट है कि राज्य के उत्तर पूर्वी क्षेत्र के पांच जिलों चुरु, हनुमानगढ़, जयपुर, झुंझुनू एवं जयपुर जिलों की समग्र शैक्षिक स्थिति अच्छी है जबकि पश्चिमी (रेगिस्तानी) भाग के तथा दक्षिणी (आदिवासी) भाग के सात जिलों बाड़मेर, बांसवाड़ा, डूंगरपुर, जालोर, जैसलमेर, प्रतापगढ़ एवं उदयपुर की स्थिति कमजोर है तथा बहुत अधिक ध्यान देने की आवश्यकता है।

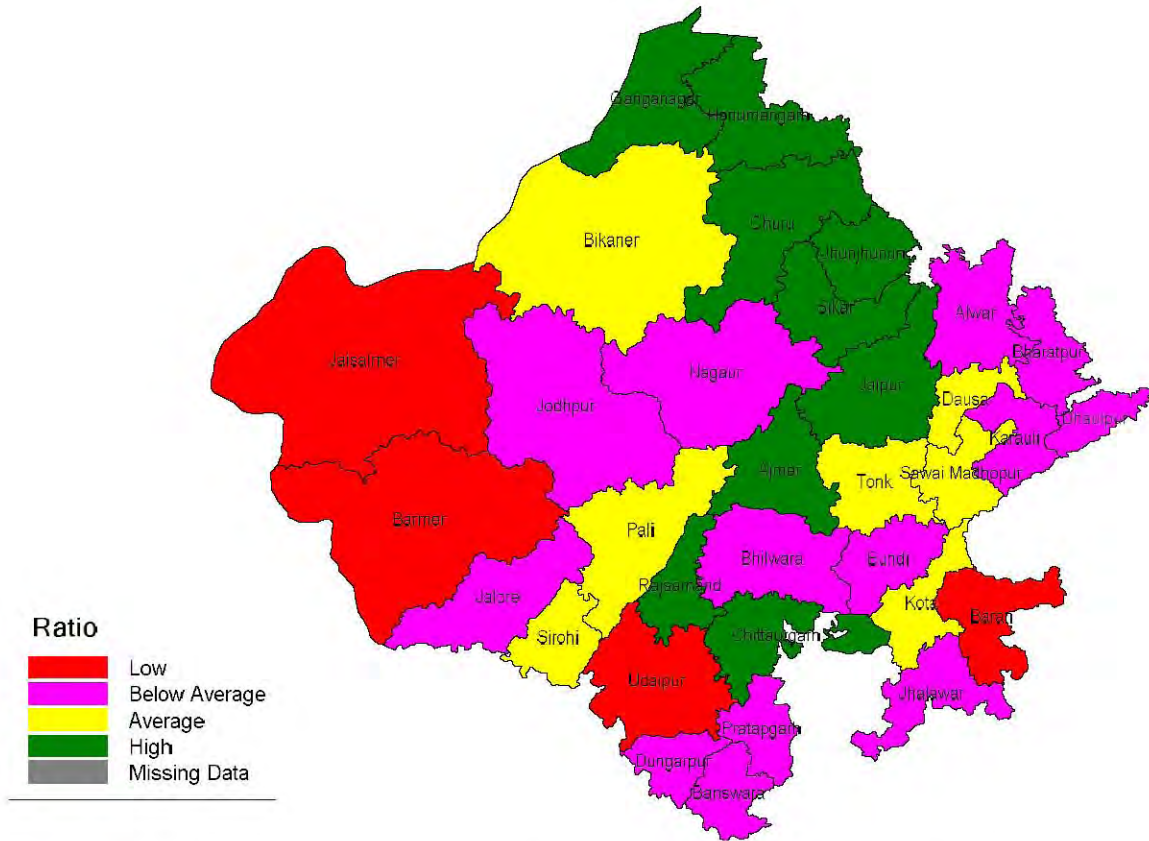
पहुंच सूचकांक की स्थिति को मानचित्र-2 में दर्शाया गया है।

मानचित्र-2



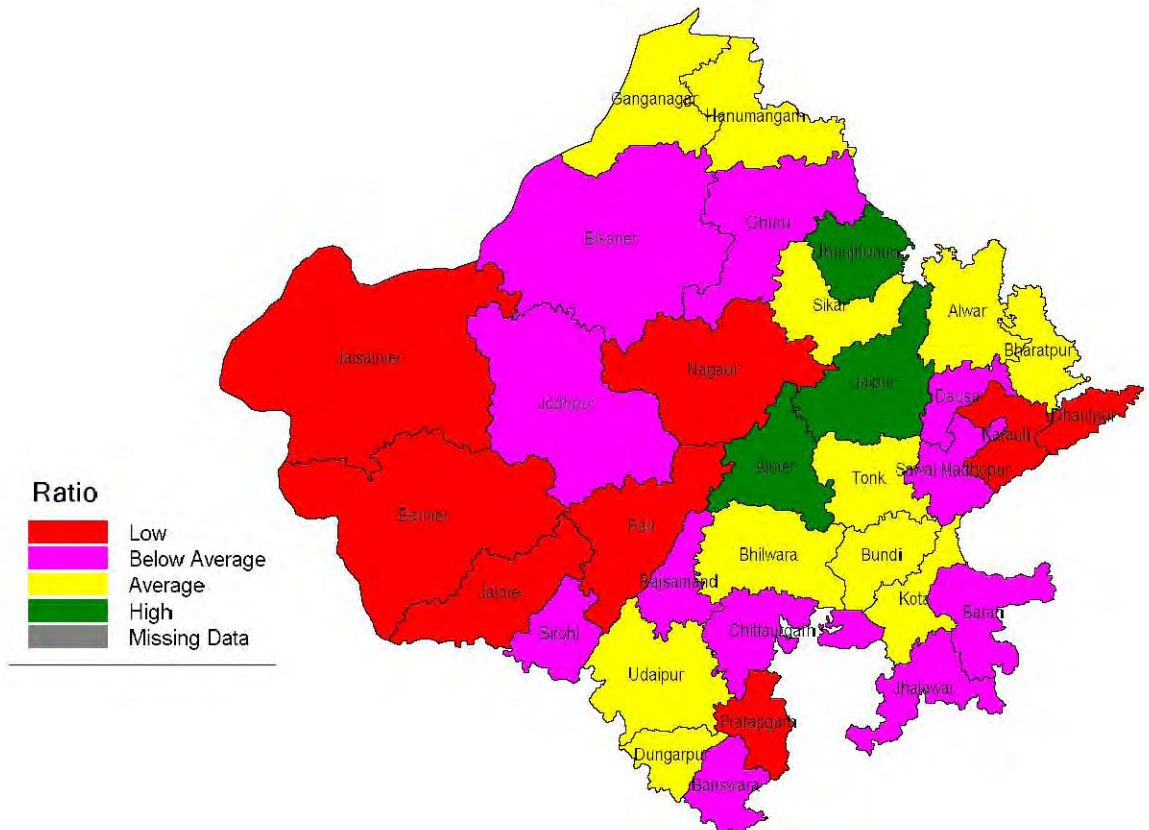
मानचित्र-2 से स्पष्ट है कि पहुंच क्षेत्र में 11 जिलों की स्थिति अच्छी है तथा 6 जिलों (बाड़मेर, बांसवाड़ा, झुंजरपुर, जैसलमेर, प्रतापगढ़ एवं उदयपुर) की स्थिति कमजोर है। आधारभूत संरचना सूचकांक की स्थिति को मानचित्र-3 में दर्शाया गया है।

मानचित्र-3



मानचित्र-3 से स्पष्ट है कि आधारभूत संरचना क्षेत्र में 9 जिलों की स्थिति अच्छी है तथा 4 जिलों (बारां, बाड़मेर, जैसलमेर और उदयपुर) की स्थिति कमजोर है। शिक्षक सूचकांक की स्थिति को मानचित्र-4 में दर्शाया गया है।

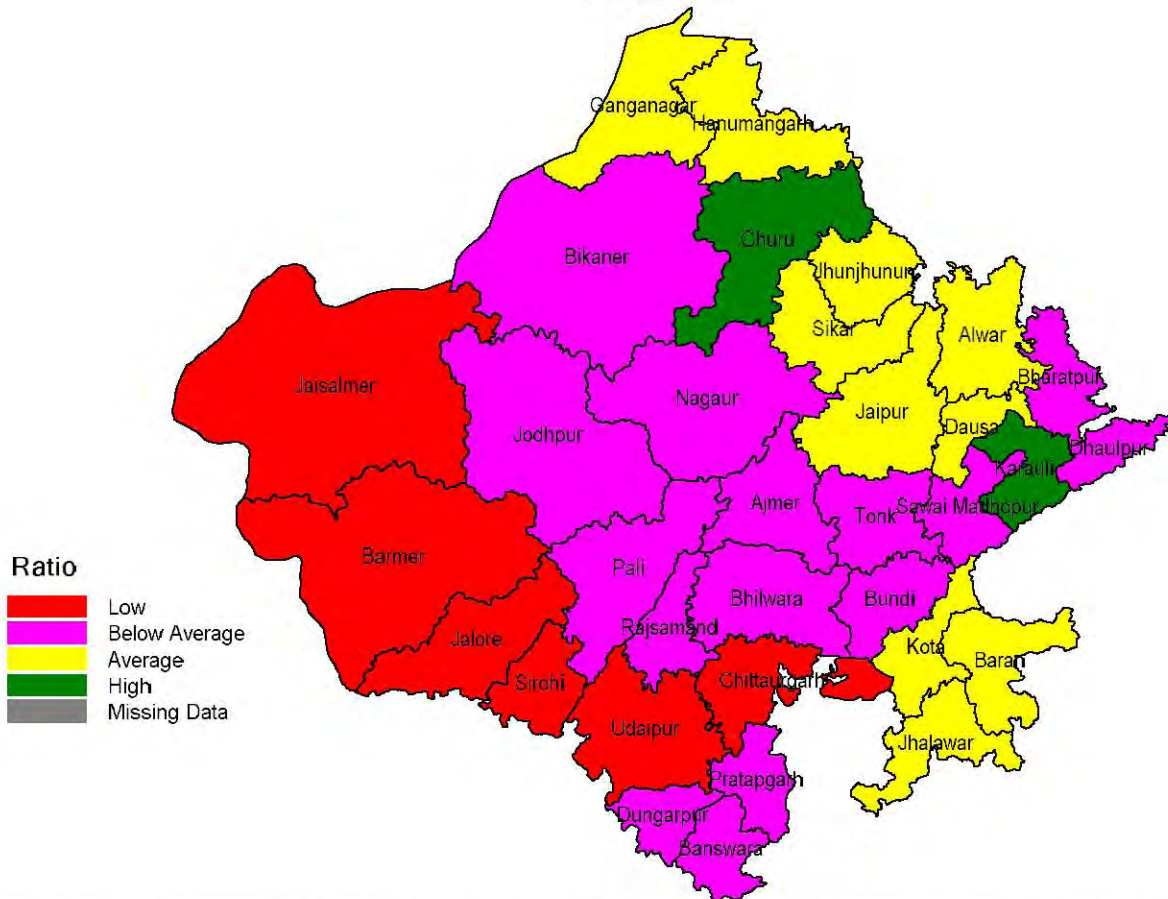
मानचित्र-4



मानचित्र-4 से स्पष्ट है कि शिक्षक में मात्र तीन जिलों अजमेर, जयपुर एवं झुंझुनू की स्थिति अच्छी है तथा 8 जिलों (बाड़मेर, धौलपुर, जालोर, जैसलमेर, करौली, पाली एवं प्रतापगढ़) की स्थिति कमजोर है।

परिणाम सूचकांक की स्थिति को मानचित्र-5 में दर्शाया गया है।

मानचित्र-5



मानचित्र-5 से स्पष्ट है कि परिणाम सूचकांक में मात्र दो जिलों चुरू एवं करौली की स्थिति अच्छी है जबकि 6 जिलों (बाड़मेर, चित्तौड़गढ़, जालोर, जैसलमेर, सिरौही एवं उदयपुर) की स्थिति कमजोर है।

6.0 शैक्षिक विकास सूचकांक में जिलों के मध्य विषमताओं का विश्लेषण

बाड़मेर एवं जैसलमेर जिलों की स्थिति शैक्षिक विकास के चारों क्षेत्रों में कमजोर है जबकि एक भी जिला ऐसा नहीं है जिसकी चारों क्षेत्रों में अच्छी स्थिति हो। अजमेर, जयपुर एवं झुंझुनू जिलों की शैक्षिक विकास के तीन क्षेत्रों पहुंच, आधारभूत संरचना एवं शिक्षक में अच्छी स्थिति है परन्तु परिणाम में स्थिति औसत या कमजोर (अजमेर) है जबकि पहुंच में औसत, आधारभूत संरचना में औसत से नीचे तथा शिक्षक में कमजोर है। गंगानगर, हनुमानगढ़ एवं सीकर की स्थिति पहुंच एवं आधारभूत संरचना में अच्छी है जबकि शिक्षक एवं परिणाम में स्थिति औसत है। चुरू जिले की स्थिति पहुंच, आधारभूत एवं परिणाम में अच्छी है जबकि शिक्षक में औसत से नीचे है। बांसवाड़ा एवं प्रतापगढ़ जिले की स्थिति कमजोर/औसत से नीचे है वहीं उदयपुर की केवल शिक्षक सूचकांक में औसत है तथा अन्य तीनों सूचकांक में कमजोर स्थिति है। जोधपुर जिले की स्थिति चारों क्षेत्रों में औसत से नीचे है जबकि बूंदी एवं भीलवाड़ा की शिक्षक सूचकांक तथा राजसमन्द एवं बीकानेर की आधारभूत संरचना को

छोड़कर अन्य क्षेत्रों में स्थिति औसत से नीचे है। दौसा जिले की स्थिति शिक्षक सूचकांक में औसत से नीचे जबकि शेष अन्य क्षेत्रों में औसत है। कोटा की पहुंच सूचकांक में अच्छी जबकि शेष अन्य क्षेत्रों में औसत स्थिति है। इसी प्रकार टोंक जिले में परिणाम क्षेत्र की स्थिति औसत से नीचे है जबकि अन्य क्षेत्रों में परिणाम क्षेत्र की स्थिति औसत है। अलवर जिले की स्थिति पहुंच में अच्छी, आधारभूत संरचना में औसत से नीचे तथा शिक्षक एवं परिणाम में औसत है। बारां जिले की स्थिति आधारभूत संरचना में कमजोर, शिक्षक में औसत से नीचे तथा पहुंच एवं परिणाम में औसत है। भरतपुर जिले की पहुंच में अच्छी, शिक्षक में औसत तथा आधारभूत संरचना एवं परिणाम में औसत है।

चित्तौड़गढ़ एवं पाली की चारों प्रकार की स्थितियां हैं। चित्तौड़गढ़ की अच्छी स्थिति आधारभूत संरचना में, औसत स्थिति पहुंच में, शिक्षक में औसत से नीचे तथा परिणाम में कमजोर स्थिति है। इसी प्रकार पाली की पहुंच में अच्छी स्थिति, आधारभूत संरचना में औसत, परिणाम में औसत से नीचे तथा शिक्षक में कमजोर स्थिति है।

धौलपुर जिले की पहुंच में औसत, आधारभूत संरचना एवं परिणाम में औसत से नीचे तथा शिक्षक में कमजोर स्थिति है। झुंजारपुर जिले की शिक्षक में औसत, आधारभूत संरचना एवं परिणाम में औसत से नीचे तथा पहुंच में कमजोर है। जालोर जिले की स्थिति पहुंच एवं आधारभूत संरचना में औसत से नीचे तथा परिणाम एवं शिक्षक में कमजोर है। झालावाड़ जिले की पहुंच एवं परिणाम में औसत तथा आधारभूत संरचना एवं शिक्षक में औसत से नीचे है। सवाई माधोपुर जिले की शिक्षक एवं परिणाम में औसत से नीचे है। सिरोही जिले की आधारभूत संरचना में औसत, पहुंच एवं शिक्षक में औसत से नीचे तथा परिणाम में कमजोर है।

पहुंच, आधारभूत संरचना, शिक्षक एवं परिणाम में जिन जिलों की स्थिति कमजोर या औसत से नीचे है उन क्षेत्रों में सुधार के लिए ध्यान केन्द्रित किये जाने की आवश्यकता है। जिलों की दृष्टि से देखा जावे तो सबसे अधिक ध्यान रेगिस्तानी क्षेत्र के बाड़मेर, जैसलमेर एवं जालोर तथा आदिवासी क्षेत्र के बांसवाड़ा, झुंजारपुर, उदयपुर एवं प्रतापगढ़ पर दिये जाने की आवश्यकता है। इसी प्रकार 11 जिलों जिनकी स्थिति औसत से नीचे है पर ध्यान दिए जाने की आवश्यकता है।

7.0 विकासखण्ड स्तर के शैक्षिक विकास सूचकांकों का विश्लेषण

राज्य के जिलों के अन्दर भी भौगोलिक, सामाजिक, सांस्कृतिक एवं आर्थिक कारणों से विषमताएं मौजूद हैं तथा इसी कारण से एक ही जिले में एक विकासखण्ड की स्थिति अच्छी है तथा दूसरे की कमजोर। अतः इस प्रकार की विषमताओं की पहचान करने के लिए पहली बार विकासखण्ड स्तर, शैक्षिक विकास सूचकांक की गणना की गई है ताकि जिला स्तर पर नियोजन के समय पिछड़े क्षेत्रों पर ध्यान केन्द्रित किया जा सके एवं विशिष्टतः योजनाएं तैयार की जा सकें।

वर्ष 2009-10 के लिए शैक्षिक विकास सूचकांक की गणना के लिए प्रयुक्त किए गए 22 सूचकों का विकासखण्ड वार विवरण **परिशिष्ट-4** पर उपलब्ध है। विकासखण्ड वार समग्र शैक्षिक विकास सूचकांक, पहुंच, आधारभूत संरचना, शिक्षक एवं परिणाम के सूचकांकों को **परिशिष्ट-5** पर प्रस्तुत किया गया है। इसके आधार पर विकासखण्डों की राज्य में तथा जिलों में रैंकिंग **परिशिष्ट-5** पर

उपलब्ध है। जैसा कि पूर्व के विश्लेषण में चर्चा की गई थी शैक्षिक विकास सूचकांक की चार श्रेणियां बनाई गई हैं तथा इन श्रेणियों के अनुसार विकासखण्डों की स्थिति को सारणी-3 में दर्शाया गया है।

सारणी-3

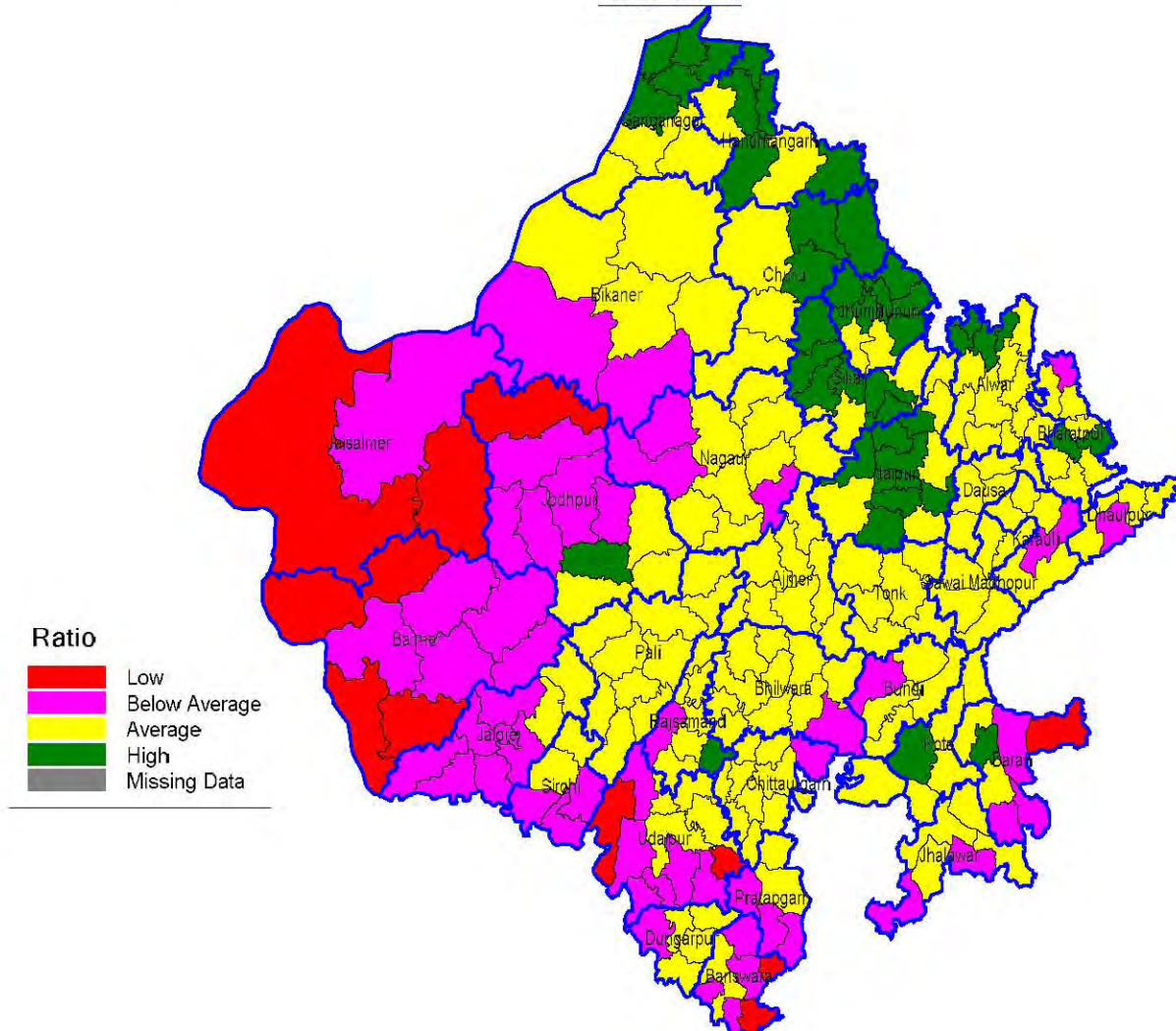
शैक्षिक विकास सूचकांक की श्रेणी के अनुसार विकासखण्डों की संख्या

क्षेत्र	कमजोर (0.499 से कम)	औसत से नीचे (0.500-0.649)	औसत (0.650-0.799)	अच्छी (0.800 या उससे अधिक)	योग
समग्र	11	51	144	43	249
पहुंच	9	31	53	156	249
आधारभूत संरचना	5	34	122	88	249
शिक्षक	50	95	87	17	249
परिणाम	23	89	103	34	249

सारणी-3 से स्पष्ट है कि 249 विकासखण्डों में से पहुंच क्षेत्र में 209 तथा आधारभूत संरचना क्षेत्र की स्थिति औसत या उससे अच्छी स्थिति है जबकि शिक्षक क्षेत्र में 104 विकासखण्डों में तथा परिणाम क्षेत्र में 137 विकासखण्डों में ही यह स्थिति है। 50 विकासखण्डों शिक्षक क्षेत्र की स्थिति कमजोर है वहीं परिणाम क्षेत्र की स्थिति 23 विकासखण्डों में कमजोर है।

विकासखण्ड वार समग्र स्थिति को मानचित्र-6 में दर्शाया गया है।

मानचित्र-6



समग्र सूचकांक के रैंक के आधार पर दस निम्न रैंक तथा दस उच्च रैंक के विकासखण्ड सारणी-4 में दर्शाए गए हैं।

सारणी-4

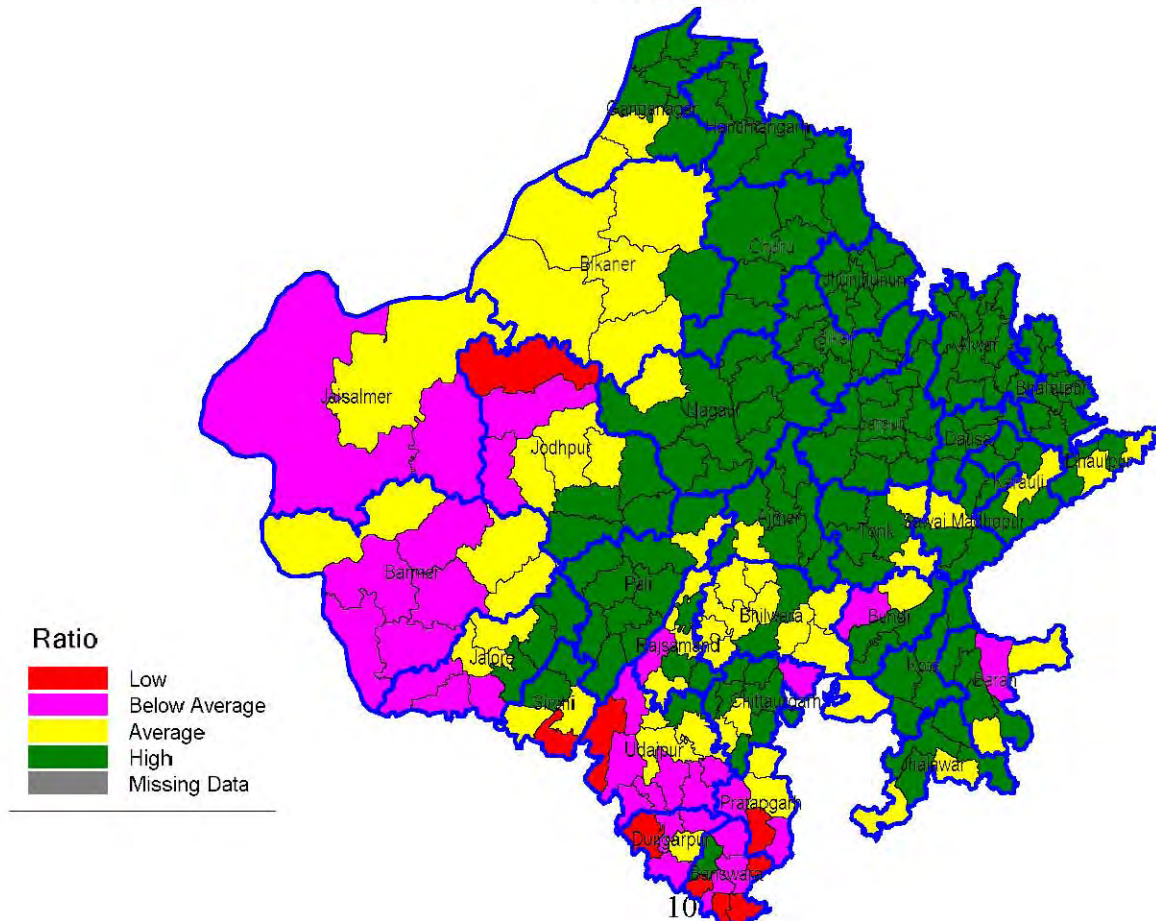
समग्र सूचकांक के रैंक के आधार पर दस निम्न रैंक तथा दस उच्च रैंक

निम्न रैंक			
क्र.सं.	जिले का नाम	विकासखण्ड	EDI मान
1	उदयपुर	कोटडा	0.283
2	बाडमेर	चौहट्टन	0.407
3	बांसवाडा	छोटी सरवन	0.471
4	बाडमेर	शिव	0.474
5	बांरा	शाहबाद	0.477
6	बाडमेर	धोरीमन्ना	0.481
7	जैसलमेर	सम	0.481
8	बांसवाडा	कुशलगढ	0.495
9	जैसलमेर	पोकरण	0.496
10	उदयपुर	लसाडिया	0.496

उच्च रैंक			
क्र.सं.	जिले का नाम	विकासखण्ड	EDI मान
1	गंगानगर	पदमपुर	0.945
2	गंगानगर	श्रीगंगानगर	0.881
3	जयपुर	सांगानेर	0.870
4	जयपुर	झोटवाडा	0.870
5	गंगानगर	सादुलपुर	0.861
6	अलवर	बहरोड	0.856
7	जयपुर	गोविन्दगढ	0.850
8	चुरु	चुरु	0.850
9	हनुमानगढ	भादरा	0.849
10	अलवर	मंडावर	0.848

विकासखण्ड वार पहुंच क्षेत्र की स्थिति को मानचित्र-7 में दर्शाया गया है।

मानचित्र-7



पहुंच क्षेत्र के सूचकांक के आधार पर दस निम्न रैंक तथा दस उच्च रैंक के विकासखण्ड सारणी-5 में दर्शाए गए हैं।

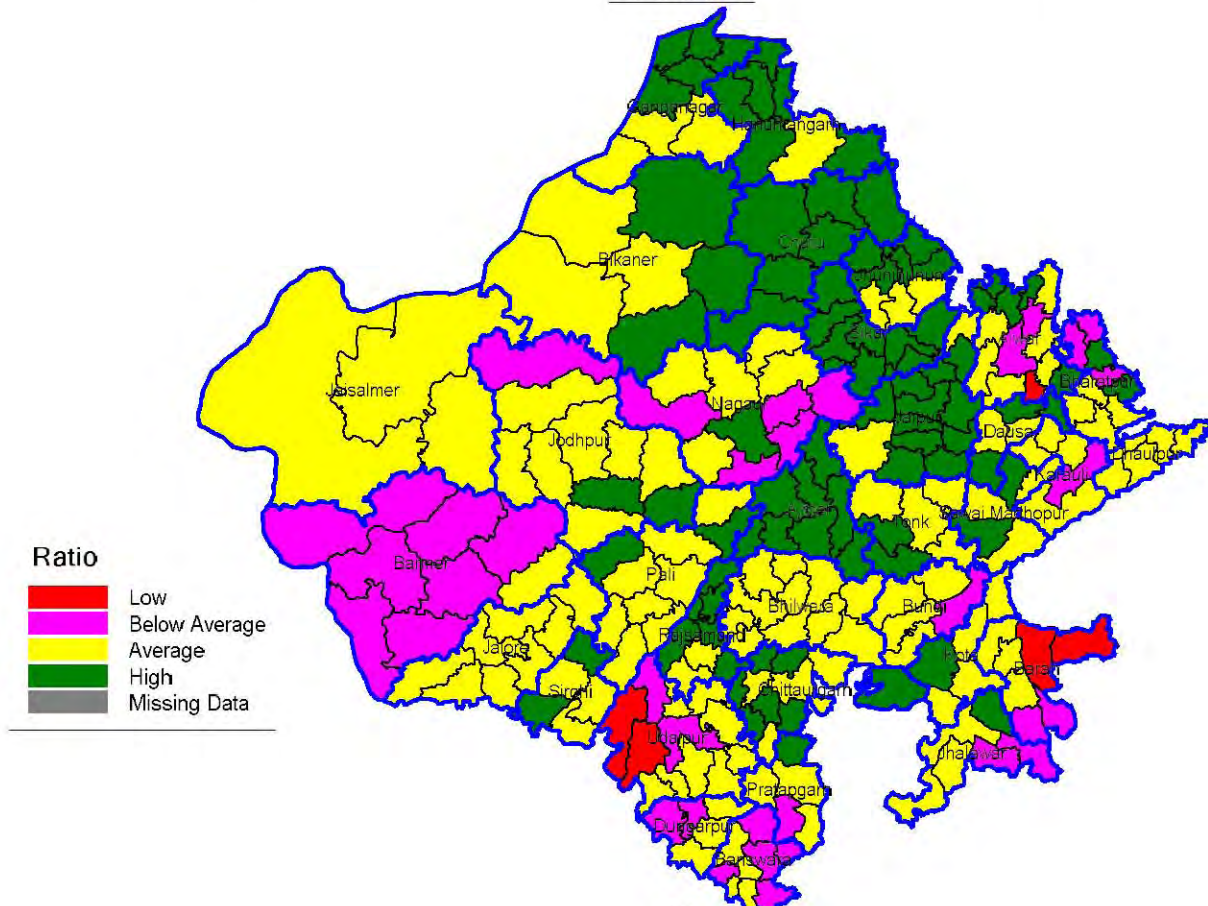
सारणी-5
पहुंच सूचकांक के रैंक के आधार पर दस निम्न रैंक तथा दस उच्च रैंक

निम्न रैंक			
क्र.सं.	जिले का नाम	विकासखण्ड	EDI मान
1	उदयपुर	कोटडा	0.000
2	बांसवाड़ा	छोटी सरवन	0.194
3	बांसवाड़ा	कुशलगढ़	0.236
4	बांसवाड़ा	आनन्दपुरी	0.298
5	बांसवाड़ा	सज्जनगढ़	0.366
6	झुंजरपुर	बिच्छीवाड़ा	0.412
7	सिरोही	आबुरोड	0.450
8	जोधपुर	बाप	0.475
9	प्रतापगढ़	पीपलखूंट	0.492
10	बांसवाड़ा	घाटोल	0.517

उच्च रैंक			
क्र.सं.	जिले का नाम	विकासखण्ड	EDI मान
1	हनुमानगढ़	भादरा	1.000
2	पाली	सुमेरपुर	0.990
3	अलवर	नीमराना	0.988
4	अलवर	मंडावर	0.979
5	भरतपुर	कुम्हेर	0.979
6	गंगानगर	सादुलशहर	0.976
7	चुरू	तारानगर	0.975
8	चुरू	रतनगढ़	0.972
9	झुंझुनू	खेतडी	0.966
10	भरतपुर	नदबई	0.964

विकासखण्ड वार आधारभूत संरचना क्षेत्र की स्थिति को मानचित्र-8 में दर्शाया गया है।

मानचित्र-8



शिक्षक क्षेत्र के सूचकांक के रैंक के आधार पर दस निम्न रैंक तथा दस उच्च रैंक के विकासखण्ड सारणी-7 में दर्शाए गए हैं।

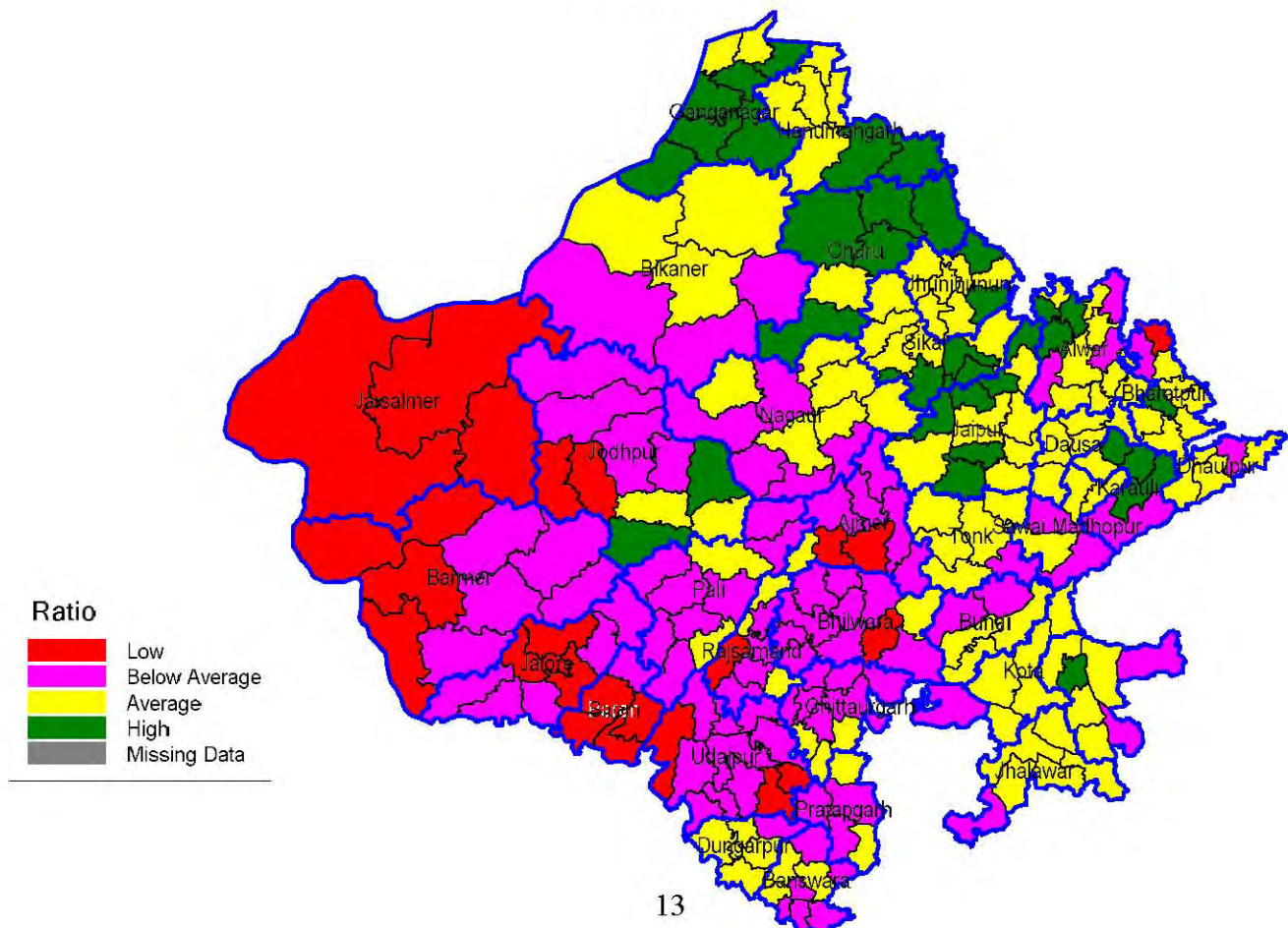
सारणी-7

शिक्षक क्षेत्र के रैंक के आधार पर दस निम्न रैंक तथा दस उच्च रैंक

निम्न रैंक				उच्च रैंक			
क्र.सं.	जिले का नाम	विकासखण्ड	EDI मान	क्र.सं.	जिले का नाम	विकासखण्ड	EDI मान
1	बाड़मेर	चौहटन	0.145	1	गंगानगर	श्रीगंगानगर	0.945
2	बाड़मेर	शिव	0.189	2	जयपुर	झोटवाडा	0.934
3	बाड़मेर	धौरीमन्ना	0.229	3	उदयपुर	बडगांव	0.892
4	बाड़मेर	सिणधरी	0.237	4	जयपुर	सांगानेर	0.882
5	जालोर	सांचौर	0.262	4	झुंझुनू	झुंझुनू	0.874
6	जैसलमेर	सम	0.271	6	उदयपुर	मावली	0.848
7	जालोर	सायला	0.292	7	गंगानगर	करनपुर	0.838
8	जोधपुर	शेरगढ	0.293	8	जोधपुर	मंडोर	0.835
9	जालोर	भीनमाल	0.334	9	अलवर	बहरोड	0.835
10	जोधपुर	बाप	0.343	10	उदयपुर	गिर्वा	0.828

विकासखण्ड वार परिणाम क्षेत्र की स्थिति को मानचित्र-10 में दर्शाया गया है।

मानचित्र-10



परिणाम क्षेत्र के सूचकांक के रैंक के आधार पर दस निम्न रैंक तथा दस उच्च रैंक के विकासखण्ड सारणी-8 में दर्शाए गए हैं।

सारणी-8

परिणाम क्षेत्र के सूचकांक रैंक के आधार पर दस निम्न रैंक तथा दस उच्च रैंक

निम्न रैंक				उच्च रैंक			
क्र.सं.	जिले का नाम	विकासखण्ड	EDI मान	क्र.सं.	जिले का नाम	विकासखण्ड	EDI मान
1	उदयपुर	लसाडिया	0.294	1	गंगानगर	श्रीगंगानगर	0.887
2	उदयपुर	कोटडा	0.331	2	जयपुर	झोटवाडा	0.887
3	सिरोही	आबूरोड	0.356	3	जयपुर	सांगानेर	0.886
4	जैसलमेर	सम	0.357	4	अलवर	बहरोड	0.873
5	जैसलमेर	जैसलमेर	0.360	5	गंगानगर	सादुलपुर	0.870
6	बाडमेर	चौहटन	0.362	6	चुरू	चुरू	0.866
7	जालोर	सायला	0.384	7	हनुमानगढ़	भादरा	0.866
8	जैसलमेर	पोकरण	0.387	8	जयपुर	गोविन्दगढ़	0.865
9	सिरोही	रेवदर	0.393	9	अलवर	मंडावर	0.864
10	बाडमेर	शिव	0.425	10	गंगानगर	पदमपुर	0.861

8.0 विकासखण्डों के मध्य विषमताएं

उदयपुर जिले के कोटडा विकासखण्ड की पूरे राज्य में निम्नतम रैंक हैं तथा सभी क्षेत्रों में इस विकासखण्ड की स्थिति कमजोर है, वहीं तीन विकासखण्डों पदमपुर, बहरोड़ एवं सांगानेर की स्थिति सभी क्षेत्रों में स्थिति अच्छी है। 249 विकासखण्डों में से 13 विकासखण्डों (छोटी सरवन, घाटोल, कुशलगढ़, बाडमेर, बायतु, चौहटन, धोरीमन्ना, सिणधरी, बाप, पीपल खूंट, गोगूदा, झाड़ोल एवं कोटडा) की स्थिति चारों क्षेत्रों में औसत से नीचे या कमजोर श्रेणी में है।

विकासखण्डों के मध्य विषमताएं सर्वाधिक बारां, जोधपुर एवं उदयपुर जिले में देखी गईं। बारां जिले में बारां विकासखण्ड अच्छी श्रेणी में आता है वहीं शाहबाद कमजोर श्रेणी में आता है। अंता एवं अटरू विकासखण्ड औसत श्रेणी में वहीं किशनगंज, छबड़ा और छीपाबडौद औसत से नीचे की श्रेणी में आते हैं। जोधपुर जिले में मण्डोर विकासखण्ड अच्छी श्रेणी में आता है वहीं बाप विकासखण्ड कमजोर श्रेणी में आता है। भोपालगढ़, लूणी एवं बिलाड़ा औसत श्रेणी में तथा शेरगढ़, फलौदी, बालेसर एवं ओसियां विकासखण्ड औसत से नीचे की श्रेणी में आते हैं। उदयपुर जिले में बड़गांव, मावली, भीण्डर एवं गिर्वा

औसत श्रेणी में आते हैं वहीं कोटडा एवं लसाडिया कमजोर श्रेणी में आते हैं जबकि अन्य शेष 5 विकासखण्ड (गोगूदा, खैरवाड़ा, सराड़ा, सलम्बुर एवं झाड़ौल) औसत से नीचे की श्रेणी में आते हैं।

10 जिलो (गंगानगर, अलवर, भरतपुर, बाडमेर, जालोर, सिरौही, राजसमन्द, बांसवाड़ा, झालावाड़ एवं प्रतापगढ़) के विकासखण्डों के मध्य भी विषमताएं बहुत अधिक हैं अर्थात् जिले के कुछ विकासखण्ड अच्छी/औसत स्थिति में हैं तथा कुछ विकासखण्ड औसत से नीचे/कमजोर स्थिति में है। शेष 20 जिलों में विकासखण्डों के मध्य विषमताएं उतनी अधिक नहीं हैं।

आठ जिलों (गंगानगर, हनुमानगढ़, चुरू, झुंझुनू, अलवर, जयपुर, सीकर एवं कोटा) के सभी विकासखण्ड या तो अच्छी या औसत श्रेणी में है वही बाडमेर एवं जैसलमेर जिले के सभी विकासखण्ड औसत से नीचे या कमजोर श्रेणी में है। 12 जिलों (बीकानेर, धौलपुर, करौली, नागौर, जालोर, सिरौही, बूंदी, भीलवाड़ा, डूंगरपुर, चित्तौड़गढ़, झालावाड़ एवं प्रतापगढ़) के सभी विकासखण्ड औसत या औसत से नीचे की श्रेणी में है। पांच जिलों (सवाई माधोपुर, दौसा, पाली, अजमेर एवं टोंक) के सभी विकासखण्ड औसत श्रेणी में हैं।

भरतपुर एवं राजसमन्द जिलों में अच्छी, औसत एवं औसत से नीचे की श्रेणी के विकासखण्ड सम्मिलित हैं वहीं उदयपुर एवं बांसवाड़ा में औसत, औसत से नीचे एवं कमजोर श्रेणी के विकासखण्ड सम्मिलित है।

उपर्युक्त विश्लेषण से स्पष्ट है कि जिलों के अन्दर विकासखण्डों में विषमताएं मौजूद है तथा उन्हें कम किया जाना आवश्यक है।

9.0 उपसंहार

शैक्षिक विकास सूचकांकों की गणना एवं विश्लेषण से स्पष्ट है कि जिलों एवं विकासखण्डों के मध्य विषमताएं मौजूद हैं। पहुंच एवं आधारभूत संरचना क्षेत्र में स्थिति संतोषजनक कही जा सकती है परन्तु शिक्षक एवं परिणाम में स्थिति संतोषजनक स्थिति नहीं है। इन क्षेत्रों के सभी सूचकों का विस्तृत विश्लेषण कर उन जिलों या विकासखण्डों में विशेष ध्यान या विशेष योजनाओं एवं नवाचारी प्रयासों की आवश्यकता है जिससे उन्हें भी औसत या अच्छी स्थिति में लाया जा सके।

संदर्भ ग्रंथ सूची

1. Educational development parameters and the preparation of educational development index (2001). Institute of applied manpower Research, New Delhi.
2. Mehtu Arun, C. and Shamashad A. Siddiqui : (2009) Educational Development Index : A suggestive Freamework for Computation, NUEPA, New Delhi.
3. UNICEF and RCEE, Education Development Indicators, 2005-06 to 2008-09.

=====∩=====

District wise Educational Indicators,2009-10

S.No.	Dist name	Ratio of Primary to Upper Primary schools	Percentage of Schools with Student-Classroom Ratio > 40	Percentage of Schools with common toilets	Percentage of Schools with Girls toilets +	Percentage of Schools with Drinking Water facility	Percentage of schools have single classroom	Percentage of schools having PTR more than 40	Percentage of female teacher	Percentage of schools with female teacher (More than 2 trs.)	Percentage of schools with less than 3 trs (Upper Primary Schools)	Percentage of schools with less than 2 trs (Primary Schools)	Teachers without professional qualification
1	AJMER	1.56	8.54	65.48	97.42	98.50	0.80	20.51	52.46	75.95	5.01	17.02	18.07
2	ALWAR	1.48	14.90	56.26	89.11	93.03	1.89	18.10	28.59	60.55	2.37	19.71	6.05
3	BANSWARA	3.11	11.05	48.92	73.59	100.00	4.03	22.16	29.31	55.98	4.26	26.62	14.77
4	BARAN	1.89	10.45	21.60	80.06	91.33	8.49	19.79	22.38	50.39	8.55	43.99	10.19
5	BARMER	2.73	9.96	34.26	74.67	92.02	2.31	46.58	16.95	40.71	23.66	62.11	14.67
6	BHARATPUR	1.49	16.35	46.20	93.33	95.03	2.66	17.83	19.44	46.18	2.73	12.70	12.00
7	BHILWARA	2.08	9.97	40.43	95.62	99.88	6.99	18.00	41.13	63.18	7.40	34.53	17.75
8	BIKANER	1.96	11.53	70.74	94.44	92.22	0.95	30.37	37.81	63.90	4.44	40.06	20.00
9	BUNDI	1.99	6.93	40.36	85.35	96.76	2.95	17.27	35.54	62.96	6.39	39.94	10.28
10	CHITTAURGARH	1.83	7.46	59.71	90.94	99.93	1.71	14.78	41.81	64.93	9.16	35.31	22.98
11	CHURU	1.36	15.51	81.50	96.91	98.20	2.30	23.19	23.83	56.56	5.32	22.36	20.91
12	Dausa	1.65	14.61	68.85	95.97	98.20	2.26	25.39	16.66	41.95	4.28	25.88	12.92
13	DHAULPUR	1.79	24.86	47.19	94.71	95.53	3.03	35.28	20.19	46.42	3.85	30.48	15.88
14	DUNGARPUR	2.89	6.23	42.47	86.46	93.20	2.03	21.70	30.66	57.81	3.44	29.55	4.95
15	GANGANAGAR	1.62	6.63	75.01	93.75	97.86	2.39	17.89	41.72	73.00	6.06	42.09	8.93
16	HANUMANGARH	1.26	11.11	73.54	90.96	99.52	1.73	22.86	27.62	58.83	6.33	27.81	8.28

S.No.	Dist name	Ratio of Primary to Upper Primary schools	Percentage of Schools with Student-Classroom Ratio > 40	Percentage of Schools with common toilets	Percentage of Schools with Girls toilets +	Percentage of Schools with Drinking Water facility	Percentage of schools have single classroom	Percentage of schools having PTR more than 40	Percentage of female teacher	Percentage of schools with female teacher (More than 2 trs.)	Percentage of schools with less than 3 trs (Upper Primary Schools)	Percentage of schools with less than 2 trs (Primary Schools)	Teachers without professional qualification
17	JAIPUR	1.45	11.32	69.99	94.42	99.74	1.38	17.85	38.47	71.83	3.75	21.80	11.34
18	JAISALMER	2.71	4.58	53.10	78.56	93.43	3.66	29.80	19.38	37.70	16.29	67.11	18.37
19	JALOR	2.03	16.37	58.03	86.37	93.49	2.13	41.58	14.17	34.98	11.68	48.26	20.80
20	JHALAWAR	1.84	17.18	43.92	94.74	91.62	1.60	21.56	26.73	50.43	6.61	33.60	18.35
21	JHUNJHUNUN	1.39	5.11	68.71	90.84	97.11	1.39	9.79	32.81	70.37	3.16	17.91	11.14
22	JODHPUR	2.06	16.64	56.13	90.21	98.95	4.39	31.25	32.99	57.23	9.92	36.93	14.94
23	KARALI	1.88	20.69	51.49	91.26	93.41	2.11	34.58	14.25	36.16	20.23	27.78	9.15
24	KOTA	1.44	10.15	38.64	96.59	100.00	3.23	12.62	42.85	72.47	5.36	19.49	29.40
25	NAGPUR	1.70	10.36	49.17	82.18	94.92	3.46	23.27	17.63	40.69	9.19	43.08	17.37
26	PALI	1.45	7.72	50.62	88.91	98.85	1.12	22.88	26.16	51.69	10.27	34.44	22.19
27	PRATAPGARH	2.67	18.24	53.72	90.76	95.97	3.04	37.72	27.38	51.26	9.48	47.09	19.58
28	RAJSAMAND	2.10	4.77	75.33	95.31	95.40	1.36	24.01	36.83	61.00	10.38	44.41	17.84
29	SAWAI MADHOPUR	1.76	9.54	65.15	94.63	97.68	2.13	14.09	20.42	44.72	2.71	18.39	15.76
30	SIKAR	1.47	6.35	78.87	97.21	98.90	1.63	14.75	22.74	54.86	5.10	29.74	8.92
31	SIROHI	2.16	10.32	63.02	90.49	97.71	2.23	25.83	25.66	48.93	4.40	30.02	24.12
32	TONK	1.75	8.47	53.25	89.36	98.24	3.23	6.59	27.36	56.40	2.50	19.45	15.58
33	UDAIPUR	2.48	9.75	41.20	78.94	94.29	3.09	18.87	43.84	66.56	4.59	24.83	11.26

Annex-1**District wise Educational Indicators,2009-10**

S.No.	Dist name	Gender Gap-Primary	Gender Gap-Upper Primary	Gender Gap-Elementary	Ratio of Exit Class over Class I Enrolment (only at Primary stage) ASR +	Repetition rate	Dropout rate	Participation of Scheduled Castes Children: Percentage SC Population (2001 Census) - Percentage SC Enrolment	Participation of Scheduled Tribes Children: Percentage ST Population (2001 Census) - Percentage ST Enrolment	Transition Rate from Primary to Upper Primary level	Percentage of Appeared Children securing 60 per cent and more marks
1	AJMER	8.81	21.23	12.55	65.67	10.24	10.43	-0.75	-0.28	88.92	56.32
2	ALWAR	6.97	11.08	8.33	59.92	11.42	9.40	-1.21	-0.66	94.25	75.37
3	BANSWARA	5.88	15.74	8.21	61.64	12.48	12.74	-1.14	-10.34	63.60	55.10
4	BARAN	6.38	15.29	9.35	75.37	6.50	9.76	-1.50	-3.06	78.67	55.47
5	BARMER	9.89	27.30	13.88	53.74	18.12	14.23	-0.83	-1.96	71.82	57.82
6	BHARATPUR	6.79	12.32	8.76	63.51	6.92	17.01	-2.27	-0.64	77.53	70.98
7	BHILWARA	8.49	22.00	12.13	59.83	12.16	12.77	-2.95	-0.77	85.82	56.31
8	BIKANER	7.83	19.65	10.34	60.38	12.11	11.32	-1.98	-0.29	76.61	62.88
9	BUNDI	8.26	17.04	11.53	70.91	9.75	8.62	-1.82	-0.78	89.75	60.17
10	CHITTAURGARH	6.68	17.73	9.53	61.11	13.82	16.51	-4.07	7.88	76.27	54.55
11	CHURU	1.56	3.21	2.14	81.84	16.75	0.00	-4.66	-5.55	98.95	55.62
12	Dausa	4.68	12.53	7.48	58.68	7.20	11.50	-0.91	-2.53	92.18	66.95
13	DHAULPUR	9.66	19.03	10.96	77.41	8.34	7.21	5.95	-1.00	64.84	61.24
14	DUNGARPUR	5.80	10.76	7.04	63.08	10.92	11.68	-0.32	-11.75	77.59	56.66
15	GANGANAGAR	5.90	3.43	6.60	64.25	8.30	8.30	-10.34	0.06	106.13	84.86
16	HANUMANGARH	6.99	6.96	7.50	68.75	9.23	3.28	-4.15	-1.17	110.68	76.94

S.No.	Dist name	Gender Gap-Primary	Gender Gap-Upper Primary	Gender Gap-Elementary	Ratio of Exit Class over Class I Enrolment (only at Primary stage) ASR +	Repetition rate	Dropout rate	Participation of Scheduled Castes Children: Percentage SC Population (2001 Census) - Percentage SC Enrolment	Participation of Scheduled Tribes Children: Percentage ST Population (2001 Census) - Percentage ST Enrolment	Transition Rate from Primary to Upper Primary level	Percentage of Appeared Children securing 60 per cent and more marks
17	JAIPUR	4.14	9.70	5.42	65.48	6.61	9.30	-3.64	-3.61	92.44	61.58
18	JAISALMER	13.42	41.54	18.27	41.57	20.07	22.83	-1.67	-0.98	58.75	117.57
19	JALOR	11.89	29.88	16.75	64.02	12.92	14.69	-2.44	-0.06	79.32	53.82
20	JHALAWAR	5.98	17.62	9.14	77.16	9.05	7.68	-3.19	-2.63	74.09	55.91
21	JHUNJHUNUN	7.21	8.27	7.81	67.66	7.09	12.39	-3.30	-0.59	96.40	67.97
22	JODHPUR	5.14	16.63	7.66	59.00	10.45	13.78	-3.99	-1.63	73.71	61.69
23	KARAULI	3.49	9.55	5.49	85.64	4.26	6.48	-2.97	-2.04	75.11	64.05
24	KOTA	5.18	10.21	6.85	75.05	9.24	13.37	-6.27	-2.27	85.92	58.28
25	NAGPUR	7.84	15.30	10.07	57.77	10.51	15.19	-2.21	-0.21	82.17	68.75
26	PALI	8.22	18.62	11.81	61.97	17.03	13.74	-3.01	-0.76	92.16	54.26
27	PRATAPGARH	7.08	16.10	9.32	55.57	11.35	16.92	-0.46	-3.78	72.42	49.26
28	RAJSAMAND	5.24	18.93	8.65	59.92	13.48	14.45	-0.83	-0.07	80.85	49.31
29	SAWAI MADHOPUR	7.33	20.34	11.26	55.31	12.42	11.29	-1.04	-1.19	83.70	67.10
30	SIKAR	5.34	7.42	6.05	66.54	5.66	11.32	-3.33	-1.52	92.49	66.23
31	SIROHI	16.49	29.56	20.13	60.92	17.99	15.82	-2.16	0.49	84.73	48.67
32	TONK	5.00	18.62	9.17	62.69	15.00	13.41	-2.08	-2.78	83.48	61.24
33	UDAIPUR	9.11	19.21	11.01	49.23	10.94	18.74	-0.13	-7.24	69.77	55.17

Educational Development Index by district and ranking at state level

District	EDI Value 2010					Rank				
	Access	Infrastructure	Teacher	Outcome	Overall	Access	Infrastructure	Teacher	Outcome	Overall
AJMER	0.841	0.872	0.818	0.576	0.776	10	2	2	18	7
ALWAR	0.885	0.563	0.771	0.671	0.726	8	22	5	11	9
BANSWARA	0.000	0.510	0.643	0.548	0.416	33	28	15	23	31
BARAN	0.662	0.169	0.546	0.671	0.517	20	33	22	10	25
BARMER	0.209	0.339	0.138	0.385	0.268	31	32	33	31	33
BHARATPUR	0.881	0.574	0.657	0.617	0.686	9	20	14	15	11
BHILWARA	0.562	0.619	0.665	0.529	0.592	25	18	12	25	20
BIKANER	0.621	0.704	0.596	0.548	0.617	21	15	18	22	18
BUNDI	0.606	0.574	0.689	0.637	0.626	22	21	10	13	16
CHITTAURGARH	0.693	0.802	0.642	0.478	0.653	17	9	16	28	15
CHURU	0.950	0.839	0.590	0.864	0.815	2	5	19	1	4
DAUSA	0.790	0.785	0.534	0.693	0.703	12	11	24	9	10
DHAULPUR	0.718	0.530	0.492	0.546	0.575	16	25	26	24	23
DUNGARPUR	0.123	0.545	0.715	0.632	0.496	32	23	9	14	28
GANGANAGAR	0.807	0.838	0.758	0.782	0.796	11	6	6	3	6
HANUMANGARH	1.000	0.824	0.665	0.780	0.821	1	7	13	4	3
JAIPUR	0.902	0.853	0.807	0.754	0.830	6	3	3	5	1
JAISALMER	0.219	0.492	0.243	0.180	0.281	30	30	31	33	32
JALOR	0.585	0.537	0.237	0.415	0.447	23	24	32	30	29
JHALAWAR	0.688	0.525	0.549	0.656	0.607	18	26	21	12	19
JHUNJHUNUN	0.932	0.804	0.840	0.716	0.824	3	8	1	7	2
JODHPUR	0.569	0.626	0.534	0.588	0.579	24	17	23	16	22
KARAULI	0.667	0.523	0.327	0.805	0.586	19	27	30	2	21
KOTA	0.907	0.713	0.733	0.700	0.766	4	14	8	8	8
NAGOUR	0.764	0.504	0.422	0.567	0.569	13	29	28	19	24
PALI	0.902	0.734	0.489	0.528	0.668	5	12	27	26	14
PRATAPGARH	0.240	0.578	0.405	0.513	0.430	29	19	29	27	30
RAJSAMAND	0.546	0.840	0.557	0.558	0.623	26	4	20	20	17
SAWAI MADHOPUR	0.735	0.786	0.633	0.549	0.676	15	10	17	21	13
SIKAR	0.888	0.930	0.672	0.749	0.811	7	1	11	6	5
SIROHI	0.514	0.730	0.514	0.308	0.514	27	13	25	32	26
TONK	0.739	0.680	0.746	0.577	0.686	14	16	7	17	12
UDAIPUR	0.343	0.439	0.777	0.445	0.496	28	31	4	29	27

District by rank of Educational Development Index

Rank	Access	Infrastructure	Teacher	Outcome	Overall
1	HANUMANGARH	SIKAR	JHUNJHUNUN	CHURU	JAIPUR
2	CHURU	AJMER	AJMER	KARALI	JHUNJHUNUN
3	JHUNJHUNUN	JAIPUR	JAIPUR	GANGANAGAR	HANUMANGARH
4	KOTA	RAJSAMAND	UDAIPUR	HANUMANGARH	CHURU
5	PALI	CHURU	ALWAR	JAIPUR	SIKAR
6	JAIPUR	GANGANAGAR	GANGANAGAR	SIKAR	GANGANAGAR
7	SIKAR	HANUMANGARH	TONK	JHUNJHUNUN	AJMER
8	ALWAR	JHUNJHUNUN	KOTA	KOTA	KOTA
9	BHARATPUR	CHITTAURGARH	DUNGARPUR	DAUSA	ALWAR
10	AJMER	SAWAI MADHOPUR	BUNDI	BARAN	DAUSA
11	GANGANAGAR	DAUSA	SIKAR	ALWAR	BHARATPUR
12	DAUSA	PALI	BHILWARA	JHALAWAR	TONK
13	NAGPUR	SIROHI	HANUMANGARH	BUNDI	SAWAI MADHOPUR
14	TONK	KOTA	BHARATPUR	DUNGARPUR	PALI
15	SAWAI MADHOPUR	BIKANER	BANSWARA	BHARATPUR	CHITTAURGARH
16	DHAULPUR	TONK	CHITTAURGARH	JODHPUR	BUNDI
17	CHITTAURGARH	JODHPUR	SAWAI MADHOPUR	TONK	RAJSAMAND
18	JHALAWAR	BHILWARA	BIKANER	AJMER	BIKANER
19	KARALI	PRATAPGARH	CHURU	NAGPUR	JHALAWAR
20	BARAN	BHARATPUR	RAJSAMAND	RAJSAMAND	BHILWARA
21	BIKANER	BUNDI	JHALAWAR	SAWAI MADHOPUR	KARALI
22	BUNDI	ALWAR	BARAN	BIKANER	JODHPUR
23	JALOR	DUNGARPUR	JODHPUR	BANSWARA	DHAULPUR
24	JODHPUR	JALOR	DAUSA	DHAULPUR	NAGPUR
25	BHILWARA	DHAULPUR	SIROHI	BHILWARA	BARAN
26	RAJSAMAND	JHALAWAR	DHAULPUR	PALI	SIROHI
27	SIROHI	KARALI	PALI	PRATAPGARH	UDAIPUR
28	UDAIPUR	BANSWARA	NAGPUR	CHITTAURGARH	DUNGARPUR
29	PRATAPGARH	NAGPUR	PRATAPGARH	UDAIPUR	JALOR
30	JAISALMER	JAISALMER	KARALI	JALOR	PRATAPGARH
31	BARMER	UDAIPUR	JAISALMER	BARMER	BANSWARA
32	DUNGARPUR	BARMER	JALOR	SIROHI	JAISALMER
33	BANSWARA	BARAN	BARMER	JAISALMER	BARMER

Block wise Educational Indicators,2009-10

distcd	distname	Block C	Block	Ratio of Primary to Upper Primary schools	Percentage of Schools with Student-Classroom Ratio > 40	Percentage of Schools with common toilets	Percentage of Schools with Girls toilets	Percentage of Schools with Drinking Water facility	Percentage of schools have single classroom	% of schools having PTR more than 40	Percentage of female teacher	Percentage of schools with female teacher (More than 2 trs.)	Percentage of schools with less than 3 trs (Upper Primary Schools)	Percentage of schools with less than 2 trs (Primary Schools)	Teachers without professional qualification
0801	GANGANAGAR	080101	SRI GANGANAGAR	1.28	5.09	81.44	97.60	100.00	1.20	2.10	58.38	89.97	0.87	4.81	7.11
0801	GANGANAGAR	080102	KARANPUR	1.49	2.18	73.36	98.25	100.00	0.44	3.49	39.36	74.30	2.13	15.91	6.42
0801	GANGANAGAR	080103	SADULSHAHAR	1.20	5.68	75.55	95.20	100.00	0.44	8.30	33.66	68.00	4.05	5.36	11.01
0801	GANGANAGAR	080104	PADAMPUR	1.56	4.50	71.63	98.62	100.00	1.73	6.23	36.20	68.09	5.33	21.67	2.24
0801	GANGANAGAR	080105	VIJAYNAGAR	2.35	6.03	53.45	96.12	99.57	0.43	22.84	30.55	64.63	8.33	61.03	8.63
0801	GANGANAGAR	080106	GHARSANA	2.43	6.57	64.00	85.14	95.14	2.29	33.14	20.44	53.23	7.09	70.33	5.39
0801	GANGANAGAR	080107	RAISINGHNAGAR	1.87	4.96	88.05	99.42	97.67	3.21	16.33	33.51	65.14	10.29	30.95	4.06
0801	GANGANAGAR	080108	SURATGARH	1.64	11.02	74.46	84.41	97.04	1.89	28.57	23.87	54.33	13.74	40.99	10.47
0801	GANGANAGAR	080109	ANOOPGARH	2.59	6.02	74.81	91.35	93.23	4.51	33.83	27.12	64.14	13.73	70.73	8.76
0802	HANUMANGARH	080201	HANUMANGARH	1.37	9.78	73.37	92.80	99.86	2.31	18.59	31.96	67.57	2.65	29.55	8.78
0802	HANUMANGARH	080202	NOHAR	1.30	14.01	68.83	84.94	100.00	2.10	29.42	13.94	39.01	12.68	25.47	6.54
0802	HANUMANGARH	080203	BHADRA	1.09	6.76	82.97	98.92	97.57	0.27	15.14	14.57	41.13	5.67	14.49	2.46
0802	HANUMANGARH	080205	PILIBANGAN	1.51	9.63	68.81	98.62	99.54	2.29	28.90	25.24	63.93	8.89	36.14	5.96
0803	BIKANER	080301	BIKANER	2.56	8.53	62.48	93.33	87.13	0.78	22.02	35.70	65.82	3.73	32.92	16.58
0803	BIKANER	080302	LUNKARANSAR	2.27	8.75	73.50	95.25	93.00	1.00	33.00	24.60	56.06	7.69	29.44	17.32
0803	BIKANER	080303	KOLAYAT	2.51	7.97	61.72	91.87	87.72	0.16	31.42	27.39	50.61	10.33	55.06	16.89
0803	BIKANER	080304	NOKHA	2.59	18.63	76.85	95.30	91.86	0.54	51.18	23.68	53.50	4.93	55.14	17.16
0803	BIKANER	080305	DUNGARGARH	1.63	16.25	73.85	92.93	99.65	0.00	44.17	15.86	38.25	4.40	25.00	15.53
0804	CHURU	080401	TARANAGAR	1.20	7.72	85.29	97.43	99.26	0.74	17.04	13.05	43.51	6.28	10.77	19.60
0804	CHURU	080402	RAJGARH	1.30	13.91	73.62	96.93	98.36	2.86	14.31	21.74	55.77	3.21	13.01	13.22

distcd	distname	Block C	Block	Ratio of Primary to Upper Primary schools	Percentage of Schools with Student-Classroom Ratio > 40	Percentage of Schools with common toilets	Percentage of Schools with Girls toilets	Percentage of Schools with Drinking Water facility	Percentage of schools have single classroom	% of schools having PTR more than 40	Percentage of female teacher	Percentage of schools with female teacher (More than 2 trs.)	Percentage of schools with less than 3 trs (Upper Primary Schools)	Percentage of schools with less than 2 trs (Primary Schools)	Teachers without professional qualification
0804	CHURU	080403	SARDARSHAHAR	1.37	20.73	78.99	98.32	99.72	0.28	42.30	15.89	39.62	10.88	30.51	25.43
0804	CHURU	080404	CHURU	1.26	10.11	100.00	100.00	97.47	1.81	11.91	23.22	59.77	2.04	13.58	10.62
0804	CHURU	080405	SUJANGARH	1.87	19.92	80.08	94.17	96.99	3.20	29.14	16.59	48.40	7.04	22.52	17.36
0804	CHURU	080406	RATANGARH	1.22	9.06	74.64	95.29	97.10	2.54	24.64	20.06	57.20	8.33	47.22	18.36
0805	JHUNJHUNUN	080501	JHUNJHUNU	1.55	2.52	77.59	93.84	98.60	1.12	5.04	38.44	77.43	1.49	3.87	4.49
0805	JHUNJHUNUN	080502	ALSISAR	1.58	7.14	76.87	98.30	100.00	3.40	8.84	31.77	70.29	4.12	14.52	7.69
0805	JHUNJHUNUN	080503	CHIRAWA	1.40	4.00	76.00	94.33	99.33	0.67	5.33	35.98	75.34	3.65	6.48	12.46
0805	JHUNJHUNUN	080504	SURAJGARH	1.38	2.99	72.24	91.94	97.61	1.19	5.07	34.65	73.13	1.84	12.71	9.43
0805	JHUNJHUNUN	080505	BUHANA	1.36	1.79	75.00	91.58	100.00	0.51	5.87	28.08	63.93	4.69	9.56	9.61
0805	JHUNJHUNUN	080506	KHETRI	1.24	4.52	56.99	89.25	90.97	0.43	9.89	25.17	60.47	2.62	28.10	8.53
0805	JHUNJHUNUN	080507	NAWALGARH	1.62	5.77	60.82	89.18	98.08	2.16	9.38	29.86	69.25	2.59	28.80	12.91
0805	JHUNJHUNUN	080508	UDAIPURWATI	1.54	5.63	59.09	83.98	94.59	1.08	12.99	23.88	62.53	4.04	23.68	11.29
0806	ALWAR	080601	BEHRORE	1.32	5.93	85.93	99.63	93.33	1.85	2.96	27.82	69.29	0.53	3.75	6.19
0806	ALWAR	080602	NEEMRANA	1.14	5.43	64.34	88.37	100.00	1.16	6.98	27.43	64.82	3.48	5.26	0.88
0806	ALWAR	080603	MUNDAWAR	1.18	6.79	58.97	97.01	100.00	0.27	7.88	19.21	60.06	2.13	11.63	1.07
0806	ALWAR	080604	KISHANGARH BAS	1.60	27.61	50.31	79.75	92.64	4.29	24.85	38.23	75.34	1.04	22.39	4.52
0806	ALWAR	080605	KOTKASIM	1.39	13.89	59.26	97.69	98.61	0.93	12.96	25.08	63.98	2.86	5.26	3.17
0806	ALWAR	080606	TIZARA	1.89	23.61	56.39	86.51	99.52	1.45	36.87	35.42	66.76	0.97	18.27	2.79
0806	ALWAR	080607	RAMGARH	1.67	27.34	49.48	98.70	99.22	3.90	21.30	37.75	73.26	0.45	15.85	8.72
0806	ALWAR	080608	UMERAIN	1.58	18.69	47.98	81.31	86.36	1.26	15.91	38.81	73.80	1.68	13.92	2.07
0806	ALWAR	080609	BANSUR	1.60	9.55	40.34	89.17	89.60	0.21	20.59	15.15	45.23	3.24	36.27	0.55
0806	ALWAR	080610	THANAGAZI	1.64	12.74	50.94	84.67	91.27	3.54	20.52	16.78	49.87	6.12	27.93	16.47
0806	ALWAR	080611	RAJGARH	1.47	7.17	57.33	84.04	88.60	0.65	20.20	16.73	42.80	6.06	31.19	14.30
0806	ALWAR	080612	RAINI	1.33	12.76	32.07	73.10	74.83	1.72	14.14	14.00	36.02	4.41	30.23	11.83

distcd	distname	Block C	Block	Ratio of Primary to Upper Primary schools	Percentage of Schools with Student-Classroom Ratio > 40	Percentage of Schools with common toilets	Percentage of Schools with Girls toilets	Percentage of Schools with Drinking Water facility	Percentage of schools have single classroom	% of schools having PTR more than 40	Percentage of female teacher	Percentage of schools with female teacher (More than 2 trs.)	Percentage of schools with less than 3 trs (Upper Primary Schools)	Percentage of schools with less than 2 trs (Primary Schools)	Teachers without professional qualification
0806	ALWAR	080613	LAKSHMANGARH	1.68	23.02	61.63	90.47	86.28	2.79	26.74	17.79	45.23	1.22	17.30	1.50
0806	ALWAR	080614	KATHUMAR	1.54	10.63	56.03	95.69	99.71	0.86	13.79	9.81	34.27	0.94	19.85	15.42
0807	BHARATPUR	080701	KAMAN	1.90	39.23	23.79	91.64	100.00	3.22	48.23	13.13	36.94	5.26	27.04	14.96
0807	BHARATPUR	080702	NAGAR	1.90	16.71	33.17	90.91	88.21	2.46	32.27	14.94	36.47	5.91	31.37	5.35
0807	BHARATPUR	080703	DEEG	1.71	13.55	53.85	99.27	100.00	2.93	15.38	15.62	39.25	3.38	5.60	16.98
0807	BHARATPUR	080704	KUMHER	1.18	9.02	35.71	87.22	78.20	3.38	5.26	18.79	50.96	1.90	7.27	13.34
0807	BHARATPUR	080705	SEWAR	1.46	11.89	48.95	97.55	100.00	1.40	11.89	24.77	54.20	0.56	0.00	4.17
0807	BHARATPUR	080706	NADWAI	1.26	11.94	49.25	92.54	88.06	1.12	9.33	13.47	36.57	2.50	0.00	4.91
0807	BHARATPUR	080707	WEIR	1.55	14.29	45.19	88.63	99.42	2.04	15.16	12.57	37.24	1.46	7.25	3.20
0807	BHARATPUR	080708	BAYANA	1.92	13.98	47.23	93.93	99.74	2.11	10.82	12.40	35.29	4.37	11.22	18.84
0807	BHARATPUR	080709	ROOPWAS	1.37	16.67	39.52	95.97	92.20	1.34	13.17	12.73	40.11	0.40	2.44	17.07
0808	DHAULPUR	080801	BASERI	1.67	24.75	36.50	97.00	92.25	3.00	37.25	11.41	31.07	6.99	26.90	14.94
0808	DHAULPUR	080802	BARI	2.18	28.23	47.62	88.44	92.86	2.04	44.56	12.38	35.45	5.51	42.51	8.41
0808	DHAULPUR	080803	DHOLPUR	1.84	31.00	42.14	100.00	100.00	3.06	31.66	21.16	49.41	2.14	13.39	14.50
0808	DHAULPUR	080804	RAJAKHERA	2.05	23.36	47.86	93.73	97.72	3.70	36.47	13.25	38.59	3.11	27.89	8.31
0809	KARAULI	080901	KARAULI	2.45	30.65	56.65	92.54	79.44	3.02	43.35	14.54	39.08	18.75	34.87	13.78
0809	KARAULI	080902	HINDAUN	1.65	22.03	53.74	94.93	99.56	1.10	31.72	16.67	41.69	17.42	13.16	8.75
0809	KARAULI	080903	TODABHIM	1.96	23.16	50.85	92.37	97.18	0.85	33.05	8.33	26.84	17.37	17.65	5.57
0809	KARAULI	080904	NADOTI	1.73	10.18	21.45	87.27	98.55	0.73	23.27	12.88	32.66	22.15	16.67	7.64
0809	KARAULI	080905	SAPOTRA	1.78	9.75	53.73	87.57	95.79	1.53	27.92	11.80	31.86	19.05	37.20	4.87
0810	SAWAI MADHOPUR	081001	BAMANWAS	1.94	7.43	65.14	94.00	97.71	1.43	17.14	8.73	22.11	3.47	31.07	9.49
0810	SAWAI MADHOPUR	081002	BOUNLI	2.12	8.80	49.44	93.91	99.55	2.93	15.35	13.35	36.73	1.03	20.56	1.98
0810	SAWAI MADHOPUR	081003	GANGAPUR CITY	1.90	10.72	49.28	90.43	100.00	1.74	12.75	15.56	42.17	0.60	7.26	10.78
0810	SAWAI MADHOPUR	081004	KHANDAR	1.84	6.11	58.52	93.89	87.78	1.93	14.79	14.69	32.60	9.94	22.67	15.85

distcd	distname	Block C	Block	Ratio of Primary to Upper Primary schools	Percentage of Schools with Student-Classroom Ratio > 40	Percentage of Schools with common toilets	Percentage of Schools with Girls toilets	Percentage of Schools with Drinking Water facility	Percentage of schools have single classroom	% of schools having PTR more than 40	Percentage of female teacher	Percentage of schools with female teacher (More than 2 trs.)	Percentage of schools with less than 3 trs (Upper Primary Schools)	Percentage of schools with less than 2 trs (Primary Schools)	Teachers without professional qualification
0810	SAWAI MADHOPUR	081005	SAWAI MADHOPUR	1.64	13.45	89.08	98.04	100.00	2.24	8.40	23.92	52.92	1.94	9.93	24.97
0811	Dausa	081101	BANDIKUI	1.72	9.24	73.95	96.43	96.85	1.68	17.86	14.37	39.55	2.71	13.30	14.85
0811	Dausa	081102	DAUSA	1.68	16.40	54.15	97.63	97.04	0.99	23.32	16.48	42.73	4.93	18.92	11.61
0811	Dausa	081103	LALSOT	1.98	19.50	94.99	99.82	99.82	3.22	37.75	13.54	33.89	5.26	43.69	10.76
0811	Dausa	081104	MAHUWA	1.55	11.22	59.51	95.61	98.78	3.17	20.24	12.27	35.41	5.31	21.82	8.54
0811	Dausa	081105	SIKRAI	1.66	12.87	42.53	86.90	98.16	2.07	25.75	12.21	36.05	4.58	27.18	9.77
0812	JAIPUR	081201	KOTPUTLI	1.49	5.94	49.32	86.07	99.54	1.14	15.53	15.40	46.07	4.00	30.67	12.79
0812	JAIPUR	081202	VIRATNAGAR	1.55	7.74	59.00	92.48	99.77	0.23	21.41	16.43	44.94	7.17	25.86	20.59
0812	JAIPUR	081203	SHAHPURA	1.29	6.96	83.29	96.66	98.89	0.28	12.26	13.33	33.23	4.42	18.18	3.51
0812	JAIPUR	081204	GOVINDGARH	1.30	11.16	73.63	100.00	100.00	2.23	9.94	21.58	56.93	3.38	10.14	4.37
0812	JAIPUR	081205	SAMBHAR LAKE	1.64	8.20	83.14	98.63	98.63	1.37	18.00	22.00	60.61	2.40	42.33	6.40
0812	JAIPUR	081206	AMBER	1.82	10.18	65.09	88.91	100.00	0.73	17.09	28.38	68.23	1.75	21.97	4.92
0812	JAIPUR	081207	JAMWA RAMGARH	1.67	15.13	61.11	90.23	100.00	0.57	28.93	25.06	58.41	6.97	26.81	5.19
0812	JAIPUR	081208	BASSI	1.53	19.31	86.90	97.01	100.00	0.92	24.14	30.90	70.79	3.36	17.37	8.78
0812	JAIPUR	081209	JHOTWARA	1.60	7.10	85.80	100.00	100.00	0.00	4.73	44.12	86.90	0.00	1.45	1.87
0812	JAIPUR	081210	DUDU	1.47	6.76	53.67	89.19	100.00	1.16	21.04	34.08	74.83	11.31	30.37	11.11
0812	JAIPUR	081211	PHAGI	1.79	10.34	47.13	96.26	100.00	0.57	14.08	31.79	66.25	5.03	14.79	1.71
0812	JAIPUR	081212	SANGANER	1.53	6.73	61.54	96.79	100.00	0.00	8.97	49.60	87.87	1.60	5.60	9.83
0812	JAIPUR	081213	CHAKSU	1.91	14.97	51.34	98.66	100.00	2.41	17.11	38.78	73.53	3.85	16.67	5.47
0813	SIKAR	081301	FATEHPUR	1.30	4.09	80.19	100.00	100.00	1.26	10.06	18.64	57.28	4.81	10.00	14.85
0813	SIKAR	081302	LAXMANGARH	1.56	2.82	86.92	99.49	100.00	1.28	9.23	22.83	55.22	3.91	15.63	9.55
0813	SIKAR	081303	DHOD	1.67	4.18	75.57	96.66	99.37	1.25	11.06	27.46	63.46	4.63	31.36	6.53
0813	SIKAR	081304	DANTARAMGARH	1.73	7.24	88.89	100.00	100.00	2.53	21.72	14.94	39.42	11.73	50.74	6.98
0813	SIKAR	081305	PIPRALI	1.45	4.69	69.94	94.67	99.15	1.07	9.81	30.59	67.60	5.78	20.00	5.68

distcd	distname	Block C	Block	Ratio of Primary to Upper Primary schools	Percentage of Schools with Student-Classroom Ratio > 40	Percentage of Schools with common toilets	Percentage of Schools with Girls toilets	Percentage of Schools with Drinking Water facility	Percentage of schools have single classroom	% of schools having PTR more than 40	Percentage of female teacher	Percentage of schools with female teacher (More than 2 trs.)	Percentage of schools with less than 3 trs (Upper Primary Schools)	Percentage of schools with less than 2 trs (Primary Schools)	Teachers without professional qualification
0813	SIKAR	081306	KHANDELA	1.49	8.44	76.89	97.33	91.78	0.67	15.56	13.61	42.93	2.53	33.53	9.96
0813	SIKAR	081307	NEEM KA THANA	1.49	6.35	76.87	95.11	100.00	1.79	19.19	14.38	42.80	6.02	37.77	5.78
0813	SIKAR	081308	SHRI MADHOPUR	1.32	8.33	77.08	94.53	100.00	2.08	13.28	13.17	38.83	4.56	19.83	4.51
0814	NAGPUR	081401	DEGANA	1.58	9.83	64.45	98.55	99.13	3.47	17.63	12.06	27.61	4.41	30.99	14.71
0814	NAGPUR	081402	RIYAN	1.97	8.93	44.64	72.19	97.19	3.06	21.43	15.98	34.80	9.04	43.14	1.96
0814	NAGPUR	081403	MERTACITY	1.68	10.69	54.34	82.37	94.22	3.76	18.21	17.22	41.02	5.70	31.37	11.33
0814	NAGPUR	081404	PARBATSAR	1.68	14.96	41.73	74.28	93.18	3.42	26.05	19.77	42.71	11.36	55.28	21.41
0814	NAGPUR	081405	JAYAL	1.57	9.82	56.42	90.93	95.97	2.77	26.70	8.91	23.87	8.94	50.00	16.64
0814	NAGPUR	081406	LADNUN	1.36	8.71	61.74	90.53	96.59	1.14	19.32	17.37	44.25	12.29	31.76	12.50
0814	NAGPUR	081407	DEEDWANA	1.83	7.83	48.40	83.07	91.53	3.67	15.97	12.67	36.38	9.35	47.54	14.92
0814	NAGPUR	081408	NAGPUR	2.37	14.29	37.98	93.38	98.43	5.23	33.45	15.02	33.10	10.57	39.48	18.95
0814	NAGPUR	081409	KUCHAMAN	1.66	8.21	41.41	74.05	90.46	1.91	12.60	20.36	53.35	7.41	25.11	13.30
0814	NAGPUR	081410	MUNDWA	2.00	11.53	41.65	66.35	94.59	3.55	34.99	9.79	27.02	13.86	58.48	15.56
0814	NAGPUR	081411	MAKRANA	1.69	6.09	40.98	70.73	92.51	3.50	21.03	14.55	33.55	16.18	54.01	19.18
0815	JODHPUR	081501	BAP	3.51	18.54	45.54	68.54	99.77	8.45	53.29	12.48	34.56	16.10	65.91	9.50
0815	JODHPUR	081502	PHALODI	3.09	17.61	48.24	99.47	100.00	7.04	45.25	14.89	33.24	15.64	46.53	10.24
0815	JODHPUR	081503	SHERGARH	2.88	9.65	57.02	82.89	93.86	2.63	39.04	9.43	22.74	22.22	47.52	23.44
0815	JODHPUR	081504	BALESAR	2.17	16.21	51.12	95.26	100.00	2.99	34.16	24.89	51.84	12.85	31.98	18.19
0815	JODHPUR	081505	OSIYAN	2.15	24.37	45.64	95.70	99.88	3.70	45.64	23.14	50.72	21.77	41.08	30.50
0815	JODHPUR	081506	BHOPALGARH	2.01	12.38	55.95	83.10	99.76	3.81	18.57	19.36	50.98	5.56	27.48	22.50
0815	JODHPUR	081507	MANDORE	1.71	7.89	73.68	95.86	99.62	0.00	12.03	39.60	82.57	0.70	20.33	5.56
0815	JODHPUR	081508	LUNI	1.86	16.14	53.18	86.14	100.00	3.86	17.05	41.29	72.91	3.14	15.21	10.67
0815	JODHPUR	081509	BILARA	1.75	7.92	70.22	95.08	95.36	2.19	13.11	18.71	49.09	3.63	20.81	0.23
0816	JAISALMER	081601	JAISALMER	2.61	3.55	50.47	70.14	100.00	0.71	24.41	20.60	44.36	10.32	59.18	18.94

distcd	distname	Block C	Block	Ratio of Primary to Upper Primary schools	Percentage of Schools with Student-Classroom Ratio > 40	Percentage of Schools with common toilets	Percentage of Schools with Girls toilets	Percentage of Schools with Drinking Water facility	Percentage of schools have single classroom	% of schools having PTR more than 40	Percentage of female teacher	Percentage of schools with female teacher (More than 2 trs.)	Percentage of schools with less than 3 trs (Upper Primary Schools)	Percentage of schools with less than 2 trs (Primary Schools)	Teachers without professional qualification
0816	JAISALMER	081602	POKARAN	3.24	4.60	54.00	80.41	92.50	5.28	32.54	12.14	27.44	14.45	63.29	11.43
0816	JAISALMER	081603	SAM	2.75	3.72	52.05	82.00	87.87	4.31	33.27	10.86	25.69	26.11	83.38	16.11
0817	BARMER	081701	SHIV	2.33	7.81	21.38	69.89	92.01	3.72	46.10	8.26	23.72	40.44	69.33	13.13
0817	BARMER	081702	BAITU	3.27	5.10	30.22	72.76	92.66	1.37	42.79	20.28	48.79	23.01	72.74	8.50
0817	BARMER	081703	BALOTRA	2.48	11.63	35.03	75.87	93.46	2.48	30.47	22.90	52.35	12.78	39.34	24.18
0817	BARMER	081704	SIWANA	2.11	10.76	36.55	75.11	100.00	1.57	31.17	18.62	46.07	8.91	34.02	21.49
0817	BARMER	081705	SINDHARI	2.76	15.23	42.78	83.31	91.52	2.66	59.50	13.99	36.72	36.09	73.01	6.09
0817	BARMER	081706	BARMER	3.13	6.92	35.97	74.91	88.63	1.61	43.25	16.78	43.11	20.80	60.47	4.94
0817	BARMER	081708	DHORIMANA	3.19	10.49	29.92	71.37	89.77	3.38	55.71	10.01	26.75	21.52	63.18	22.57
0817	BARMER	081709	CHOHTTAN	3.18	11.16	33.02	70.75	91.35	1.88	61.22	8.18	23.55	35.03	73.41	15.90
0818	JALOR	081801	AAHOR	1.30	11.18	57.06	84.71	95.00	2.06	23.24	17.77	43.93	11.64	25.00	15.55
0818	JALOR	081802	JALORE	1.53	9.54	60.17	89.21	96.68	2.90	12.03	17.70	39.46	8.57	14.85	13.76
0818	JALOR	081803	SAYLA	2.34	13.61	66.58	81.44	92.33	2.48	53.96	13.55	38.43	18.07	64.29	21.46
0818	JALOR	081804	BHINMAL	2.15	20.57	68.23	84.64	89.84	2.86	46.61	11.82	28.47	16.17	40.55	22.42
0818	JALOR	081805	SANCHORE	2.73	25.33	57.43	87.40	91.11	1.99	55.70	4.90	16.00	12.55	54.66	19.47
0818	JALOR	081806	RANIWARA	2.77	14.44	33.07	89.24	98.43	2.10	48.29	11.39	32.29	11.94	61.54	13.06
0818	JALOR	081807	JASWANTPURA	1.86	8.13	60.57	87.40	95.12	0.00	32.79	13.86	35.53	7.26	39.02	32.22
0819	SIROHI	081901	PINDWARA	2.41	12.50	56.91	86.84	99.67	0.66	32.24	13.96	30.59	3.45	24.47	27.12
0819	SIROHI	081902	ABU-ROAD	3.63	6.12	69.39	88.16	96.33	2.86	37.14	35.95	66.27	3.13	43.09	14.68
0819	SIROHI	081903	SIROHI	1.82	9.33	52.89	87.11	97.78	0.89	15.11	22.05	47.09	1.79	15.93	20.39
0819	SIROHI	081904	SHEOGANJ	1.56	5.59	71.43	86.34	100.00	0.62	15.53	18.13	43.75	5.32	20.90	20.73
0819	SIROHI	081905	REODAR	2.48	11.38	60.85	98.68	96.03	4.00	27.73	14.83	36.21	7.59	36.91	30.44
0820	PALI	082001	JAITARAN	1.52	10.15	35.82	85.67	97.31	1.49	26.27	17.46	41.64	10.73	33.85	9.28
0820	PALI	082002	RAIPUR	2.16	9.92	49.86	94.21	99.72	0.28	34.71	26.33	52.56	10.76	32.20	7.15

distcd	distname	Block C	Block	Ratio of Primary to Upper Primary schools	Percentage of Schools with Student-Classroom Ratio > 40	Percentage of Schools with common toilets	Percentage of Schools with Girls toilets	Percentage of Schools with Drinking Water facility	Percentage of schools have single classroom	% of schools having PTR more than 40	Percentage of female teacher	Percentage of schools with female teacher (More than 2 trs.)	Percentage of schools with less than 3 trs (Upper Primary Schools)	Percentage of schools with less than 2 trs (Primary Schools)	Teachers without professional qualification
0820	PALI	082003	SOJAT	1.54	4.83	48.28	93.45	94.83	1.38	28.28	21.48	40.08	13.53	36.67	9.73
0820	PALI	082004	ROHAT	1.31	8.51	64.36	92.02	100.00	0.00	22.34	23.09	50.00	14.29	34.55	18.57
0820	PALI	082006	MARVAR JUNCTION	1.78	9.36	46.52	90.37	100.00	2.41	22.46	19.10	43.88	5.18	51.93	15.69
0820	PALI	082008	SUMERPUR	1.13	8.84	53.02	86.05	99.53	0.93	17.67	22.97	52.45	7.56	20.93	26.08
0820	PALI	082009	BALI	1.46	5.42	45.26	85.64	99.73	0.00	24.66	20.42	39.46	20.54	33.79	22.85
0820	PALI	082010	DESURI	1.39	4.74	46.84	88.42	97.37	0.53	25.79	19.58	39.26	12.80	33.85	18.16
0820	PALI	082013	RANI	1.26	7.69	56.92	82.05	100.00	1.54	13.85	18.17	44.19	11.68	32.76	24.75
0820	PALI	082017	PALI	1.46	5.99	47.31	81.44	100.00	1.20	11.98	27.49	51.30	5.66	18.03	9.83
0821	AJMER	082101	KISHANGARH	1.47	2.67	62.67	97.33	99.67	0.00	9.67	38.35	72.36	6.25	23.15	16.49
0821	AJMER	082102	ARAIN	1.61	4.07	63.41	100.00	96.75	0.41	17.07	26.64	56.70	6.47	19.63	15.50
0821	AJMER	082103	SRI NAGAR	1.68	12.45	76.31	98.39	99.60	0.80	23.69	57.37	88.00	7.19	20.00	23.82
0821	AJMER	082104	PEESANGAN	1.78	10.40	74.67	98.93	99.73	0.53	25.07	55.64	81.38	3.66	13.59	5.23
0821	AJMER	082105	JAWAJA	1.83	7.20	54.67	97.07	97.87	0.00	22.13	37.81	64.09	12.17	23.12	12.60
0821	AJMER	082106	MASUDA	2.07	7.47	60.85	100.00	98.58	1.42	26.33	41.44	68.05	0.81	25.48	10.45
0821	AJMER	082107	BHINAI	1.82	5.67	57.09	98.38	98.79	1.62	29.96	35.91	60.18	11.48	16.80	16.63
0821	AJMER	082108	KEKRI	1.72	6.22	54.77	99.59	98.76	0.00	10.37	29.14	52.74	2.44	3.39	18.87
0822	TONK	082201	MALPURA	1.68	4.65	56.85	87.08	88.89	1.81	1.81	24.31	56.28	1.83	12.50	16.32
0822	TONK	082202	TONK	1.44	8.97	55.17	92.18	100.00	4.36	4.82	20.85	45.61	3.57	8.33	10.83
0822	TONK	082203	NEWAI	2.04	7.54	43.97	90.45	100.00	1.51	14.32	23.97	54.74	4.79	32.86	11.06
0822	TONK	082204	TODARASINGH	1.95	3.80	71.31	91.98	100.00	2.11	3.80	18.64	49.09	0.88	13.71	19.44
0822	TONK	082205	DEOLI	1.78	6.99	59.27	93.62	100.00	1.22	4.56	25.38	56.45	1.18	11.95	14.32
0822	TONK	082206	UNIYARA	2.33	10.90	36.45	81.93	100.00	4.67	5.30	19.56	42.01	3.79	26.46	6.28
0823	BUNDI	082301	HINDOLI	3.09	6.48	47.57	87.45	96.96	1.01	27.73	33.00	61.99	9.74	57.94	7.69
0823	BUNDI	082302	K.PATAN	1.68	5.91	27.96	82.80	95.16	3.49	13.44	24.43	55.73	8.57	32.72	11.78

distcd	distname	Block C	Block	Ratio of Primary to Upper Primary schools	Percentage of Schools with Student-Classroom Ratio > 40	Percentage of Schools with common toilets	Percentage of Schools with Girls toilets	Percentage of Schools with Drinking Water facility	Percentage of schools have single classroom	% of schools having PTR more than 40	Percentage of female teacher	Percentage of schools with female teacher (More than 2 trs.)	Percentage of schools with less than 3 trs (Upper Primary Schools)	Percentage of schools with less than 2 trs (Primary Schools)	Teachers without professional qualification
0823	BUNDI	082303	NAINWA	2.14	5.59	35.20	87.43	97.21	2.24	15.69	19.41	39.10	7.59	33.00	8.56
0823	BUNDI	082304	TALERA	1.94	9.36	37.23	84.99	97.86	4.68	14.81	34.75	67.36	3.21	29.55	4.67
0824	BHILWARA	082401	AASIND	2.38	12.50	53.61	94.23	99.52	6.25	31.01	24.22	48.58	7.93	38.49	8.42
0824	BHILWARA	082402	HURDA	2.18	7.28	32.52	99.03	100.00	2.43	15.53	40.08	63.58	5.68	26.27	9.78
0824	BHILWARA	082403	SHAH PURA	1.85	12.05	25.60	98.19	100.00	5.12	16.87	28.15	52.10	9.09	24.55	3.02
0824	BHILWARA	082404	BANERA	2.51	10.68	55.13	99.15	100.00	8.12	13.25	41.62	66.01	5.75	20.41	21.79
0824	BHILWARA	082405	MANDAL	2.40	9.78	50.22	97.83	100.00	8.48	21.74	36.14	63.80	7.87	43.26	17.50
0824	BHILWARA	082406	RAIPUR	2.02	4.84	33.87	93.55	100.00	1.08	25.81	23.97	43.41	8.14	54.00	15.17
0824	BHILWARA	082407	SAHARDA	2.27	13.72	23.89	99.12	100.00	10.62	22.12	36.83	63.58	15.05	45.11	18.56
0824	BHILWARA	082408	SUWANA	1.84	8.68	41.02	88.02	99.40	5.69	8.98	56.01	83.96	6.02	8.33	18.03
0824	BHILWARA	082409	KOTDI	2.19	5.78	34.65	94.53	100.00	9.12	14.59	32.10	60.45	10.56	29.95	13.36
0824	BHILWARA	082410	JAHAJPUR	2.15	8.86	35.44	100.00	100.00	9.37	13.67	24.51	49.84	11.36	37.90	15.92
0824	BHILWARA	082411	MANDALGARH	2.58	8.94	28.48	92.72	99.79	9.36	21.00	27.09	44.67	7.82	46.36	25.22
0825	RAJSAMAND	082501	BHIM	2.64	7.07	85.86	99.21	93.19	0.00	33.07	23.88	45.30	7.97	32.38	16.45
0825	RAJSAMAND	082502	DEOGRAH	1.98	3.50	98.50	100.00	99.50	0.00	33.50	25.21	54.55	10.42	50.00	21.32
0825	RAJSAMAND	082503	AMET	2.15	3.35	76.08	99.52	92.34	1.44	34.13	29.09	56.92	16.48	63.56	5.57
0825	RAJSAMAND	082504	KUMBHALGARH	2.75	4.75	97.03	100.00	92.28	2.37	33.83	23.01	46.02	24.14	48.42	19.82
0825	RAJSAMAND	082505	KHAMNOR	2.55	4.17	63.75	89.58	95.83	1.67	17.92	37.53	65.42	9.66	50.33	21.20
0825	RAJSAMAND	082506	RAJSAMAND	1.78	4.13	48.38	87.02	97.05	2.06	12.98	44.35	72.93	7.78	42.77	9.78
0825	RAJSAMAND	082507	RAILMAGRA	1.55	2.17	70.87	99.57	99.13	0.43	12.17	35.13	61.24	5.97	18.75	5.09
0826	UDAIPUR	082601	GOGUNDA	2.81	8.08	43.47	71.26	86.46	2.61	20.62	33.75	59.59	10.71	26.24	15.63
0826	UDAIPUR	082602	BADGAON	2.04	2.43	56.68	89.07	91.09	1.21	4.45	63.11	90.25	1.80	8.09	16.95
0826	UDAIPUR	082603	MAVLI	1.91	5.35	35.28	81.75	94.40	0.97	4.14	47.02	78.73	3.03	6.10	12.63
0826	UDAIPUR	082604	BHINDER	2.06	5.31	45.01	88.96	92.99	5.51	4.66	33.39	61.18	2.79	16.73	6.36

distcd	distname	Block C	Block	Ratio of Primary to Upper Primary schools	Percentage of Schools with Student-Classroom Ratio > 40	Percentage of Schools with common toilets	Percentage of Schools with Girls toilets	Percentage of Schools with Drinking Water facility	Percentage of schools have single classroom	% of schools having PTR more than 40	Percentage of female teacher	Percentage of schools with female teacher (More than 2 trs.)	Percentage of schools with less than 3 trs (Upper Primary Schools)	Percentage of schools with less than 2 trs (Primary Schools)	Teachers without professional qualification
0826	UDAIPUR	082605	GIRWA	2.28	13.04	32.95	67.73	95.19	2.29	17.39	59.77	83.00	4.49	13.51	10.86
0826	UDAIPUR	082606	KOTRA	5.70	13.15	27.67	55.62	92.05	5.75	45.48	16.52	39.73	17.46	46.03	17.29
0826	UDAIPUR	082607	JHADOL (PH)	3.25	11.36	25.56	52.94	91.68	1.42	23.53	24.19	48.89	3.45	25.00	13.86
0826	UDAIPUR	082608	KHERWARA	3.05	15.66	47.67	89.42	99.15	4.51	26.38	30.48	59.52	1.35	34.29	10.60
0826	UDAIPUR	082609	SARADA	2.96	10.79	41.80	72.13	98.65	1.57	25.62	28.81	59.33	4.96	18.42	3.59
0826	UDAIPUR	082610	SALUMBAR	3.13	5.70	36.12	94.30	93.16	2.47	16.35	25.29	54.65	10.26	25.14	7.96
0826	UDAIPUR	082611	LASADIYA	3.18	12.20	31.10	98.78	94.51	4.88	31.71	18.91	42.42	14.00	55.26	16.17
0827	DUNGARPUR	082701	BICCHIWARA	3.80	7.64	33.23	81.28	92.51	4.21	25.74	31.96	61.76	6.10	37.95	3.20
0827	DUNGARPUR	082702	DUNGARPUR	2.90	9.05	34.84	81.00	93.67	2.26	22.17	33.08	65.45	4.79	28.38	6.17
0827	DUNGARPUR	082703	ASPUR	2.89	4.62	59.34	89.45	89.23	1.54	22.42	24.11	49.86	2.67	31.80	2.77
0827	DUNGARPUR	082704	SAGWARA	2.43	3.41	47.59	96.18	92.37	1.20	10.24	29.09	57.41	1.55	21.05	10.52
0827	DUNGARPUR	082705	SIMALWARA	3.04	6.31	35.08	84.31	96.31	1.08	28.62	22.68	46.86	2.94	27.80	1.45
0828	BANSWARA	082801	GHATOL	3.32	11.84	44.01	73.29	100.00	5.61	21.70	24.53	54.12	3.21	33.90	18.09
0828	BANSWARA	082802	CHOTI SARWAN	4.80	14.29	42.86	66.67	100.00	7.36	35.50	23.50	48.28	8.70	45.41	3.95
0828	BANSWARA	082803	TALWARA	3.31	11.82	44.62	71.43	100.00	4.59	20.99	44.04	73.08	4.38	30.47	15.19
0828	BANSWARA	082804	GARHI	1.91	5.00	57.93	78.28	100.00	1.72	11.55	27.77	62.60	4.44	17.42	10.10
0828	BANSWARA	082805	ANANDPURI	4.32	12.33	43.84	69.86	100.00	6.19	38.49	14.14	40.48	7.69	35.68	3.65
0828	BANSWARA	082806	BAGIDORA	3.03	12.19	59.20	82.09	100.00	1.99	24.38	25.10	59.35	4.69	23.36	7.14
0828	BANSWARA	082807	SAJJANDARH	4.01	12.24	46.94	80.47	100.00	2.04	29.45	17.17	37.04	2.41	17.31	8.67
0828	BANSWARA	082808	KUSHALGARH	4.61	12.05	47.05	62.95	100.00	3.41	16.82	19.88	41.13	4.35	14.08	20.10
0829	CHITTAURGARH	082901	RASHMI	1.55	2.40	55.09	89.82	100.00	0.00	5.39	26.28	50.00	8.16	21.74	12.07
0829	CHITTAURGARH	082902	GANGRAR	1.75	7.50	63.00	100.00	100.00	2.00	14.50	45.53	69.82	11.21	27.96	25.11
0829	CHITTAURGARH	082903	BEGUN	2.72	5.62	45.32	89.51	100.00	2.25	19.10	28.90	50.26	10.42	43.27	21.91
0829	CHITTAURGARH	082904	BHAINSROADGARH	2.40	4.17	55.73	98.44	100.00	1.04	26.04	33.69	57.78	16.88	47.83	7.58

distcd	distname	Block C	Block	Ratio of Primary to Upper Primary schools	Percentage of Schools with Student-Classroom Ratio > 40	Percentage of Schools with common toilets	Percentage of Schools with Girls toilets	Percentage of Schools with Drinking Water facility	Percentage of schools have single classroom	% of schools having PTR more than 40	Percentage of female teacher	Percentage of schools with female teacher (More than 2 trs.)	Percentage of schools with less than 3 trs (Upper Primary Schools)	Percentage of schools with less than 2 trs (Primary Schools)	Teachers without professional qualification
0829	CHITTAURGARH	082905	CHITTORGARH	1.75	7.95	63.00	83.49	100.00	0.31	9.48	49.46	78.85	5.75	29.41	18.12
0829	CHITTAURGARH	082906	KAPASAN	1.63	4.02	48.28	90.23	100.00	1.15	7.47	31.30	59.74	10.20	25.00	25.65
0829	CHITTAURGARH	082907	BHOPAL SAGAR	1.95	2.53	79.11	93.04	100.00	0.63	6.96	33.77	59.09	8.00	27.71	25.90
0829	CHITTAURGARH	082908	DUNGLA	2.45	7.00	56.50	91.50	99.50	1.50	23.00	25.32	56.10	7.89	58.87	10.32
0829	CHITTAURGARH	082909	BHADESAR	2.24	9.92	57.02	92.98	99.59	1.24	18.60	33.51	51.74	9.00	47.18	20.51
0829	CHITTAURGARH	082910	NIMBAHERA	1.50	10.36	72.91	91.24	100.00	1.59	11.95	37.02	67.12	7.10	25.00	16.92
0829	CHITTAURGARH	082912	BADI SADRI	1.98	11.96	56.52	88.59	100.00	7.07	13.04	24.45	45.16	4.60	28.87	8.84
0830	KOTA	083001	ITAWA	1.74	10.31	20.94	95.31	100.00	3.44	13.75	19.69	51.79	2.89	25.85	29.71
0830	KOTA	083002	SULTANPUR	1.82	4.70	14.43	97.32	100.00	1.34	9.36	26.76	58.52	5.84	15.86	26.97
0830	KOTA	083003	LADPURA	1.52	10.00	93.50	97.50	100.00	2.00	6.00	45.53	82.47	4.92	3.85	21.73
0830	KOTA	083004	KHERABAD	1.45	15.07	25.34	97.95	100.00	1.71	18.84	31.95	66.19	7.03	10.28	26.31
0830	KOTA	083005	SANGOD	1.75	9.15	33.90	99.32	100.00	5.76	9.15	19.86	45.93	6.92	13.97	26.33
0831	BARAN	083101	BARAN	1.36	9.25	45.66	94.80	98.27	0.58	6.36	21.92	49.70	6.14	3.39	4.74
0831	BARAN	083102	ANTA	1.62	8.64	25.93	89.71	97.94	2.47	9.47	20.26	50.88	4.96	13.73	1.03
0831	BARAN	083103	ATRU	1.46	2.91	17.09	94.55	95.64	1.45	8.36	18.59	46.61	5.62	20.62	4.59
0831	BARAN	083104	CHABRA	1.99	13.58	18.93	85.19	89.30	2.06	29.63	14.56	31.38	23.73	34.40	13.87
0831	BARAN	083105	CHIPPABAROD	2.06	10.82	24.59	80.66	89.51	1.32	36.63	17.24	45.89	14.58	55.28	12.51
0831	BARAN	083106	KISHANGANJ	3.23	11.25	4.35	60.87	92.84	19.95	21.48	21.86	47.32	6.90	59.64	9.56
0831	BARAN	083107	SHAHBAD	2.52	10.36	8.41	62.14	75.40	26.30	16.23	15.01	37.43	7.69	65.63	30.42
0832	JHALAWAR	083201	KHANPUR	1.48	10.69	57.86	98.11	99.37	2.83	10.69	18.44	41.40	2.44	28.32	13.49
0832	JHALAWAR	083202	JHALARAPATAN	1.76	15.19	31.65	98.73	92.66	1.01	9.87	32.29	56.18	3.74	12.71	18.26
0832	JHALAWAR	083203	MANOHARTHANA	1.97	20.54	34.72	89.73	84.60	0.49	25.92	16.39	36.73	10.05	29.52	18.59
0832	JHALAWAR	083204	BAKANI	2.44	17.88	40.41	91.19	83.68	0.52	26.17	19.52	43.31	8.50	39.91	14.11
0832	JHALAWAR	083205	SUNEL	1.61	11.67	59.62	92.74	91.17	0.95	18.61	23.87	48.55	6.42	30.77	15.37

distcd	distname	Block C	Block	Ratio of Primary to Upper Primary schools	Percentage of Schools with Student-Classroom Ratio > 40	Percentage of Schools with common toilets	Percentage of Schools with Girls toilets	Percentage of Schools with Drinking Water facility	Percentage of schools have single classroom	% of schools having PTR more than 40	Percentage of female teacher	Percentage of schools with female teacher (More than 2 trs.)	Percentage of schools with less than 3 trs (Upper Primary Schools)	Percentage of schools with less than 2 trs (Primary Schools)	Teachers without professional qualification
0832	JHALAWAR	083206	DAG	2.44	19.10	41.29	100.00	100.00	2.81	36.80	27.33	52.14	14.79	54.21	17.25
0833	PRATAPGARH	083302	PEEPALKHOOT	3.43	19.17	49.72	85.56	87.22	5.00	38.61	18.36	40.23	11.76	37.98	7.03
0833	PRATAPGARH	083311	DHARIYAWAD	2.99	18.79	47.98	98.84	95.66	1.73	50.00	25.22	50.64	14.29	47.01	14.50
0833	PRATAPGARH	083312	CHHOTI SADRI	2.18	11.00	62.68	94.74	99.04	0.00	34.93	27.57	61.48	7.61	60.68	18.04
0833	PRATAPGARH	083313	PRATAPGARH	2.44	17.88	58.10	84.08	100.00	5.31	27.37	24.10	51.88	5.00	40.83	21.85
0833	PRATAPGARH	083314	ARNOD	3.05	25.39	46.09	92.58	99.22	1.95	46.48	22.12	42.07	16.25	62.50	22.58

Block

Block wise Educational Indicators,2009-10

distcd	distname	Block C	Block	Gender Gap-Primary	Gender Gap-Upper Primary	Gender Gap-Elementary	Ratio of Exit Class over Class I Enrolment (only at Primary stage) ASR	Repetition rate	Dropout rate	Participation of Scheduled Castes Children: Percentage SC Population (2001 Census) - Percentage SC Enrolment	Participation of Scheduled Tribes Children: Percentage ST Population (2001 Census) - Percentage ST Enrolment	Transition Rate from Primary to Upper Primary level +	Percentage of Appeared Children securing 60 per cent and more marks +
0801	GANGANAGAR	080101	SRI GANGANAGAR	9.42	7.27	10.24	56.04	10.88	8.36	-10.11	-0.18	114.91	79.65
0801	GANGANAGAR	080102	KARANPUR	6.78	-2.70	6.85	44.80	7.83	26.89	-20.45	-0.43	115.23	73.85
0801	GANGANAGAR	080103	SADULSHAHAR	5.41	-1.81	5.42	64.92	9.03	8.12	-11.53	-0.55	121.65	78.37
0801	GANGANAGAR	080104	PADAMPUR	2.59	-2.72	2.94	58.95	10.14	12.12	-13.90	-0.19	115.60	122.76
0801	GANGANAGAR	080105	VIJAYNAGAR	3.48	4.75	5.50	67.36	6.37	8.59	-7.47	3.38	101.26	69.13
0801	GANGANAGAR	080106	GHARSANA	5.24	3.30	5.96	70.93	5.10	2.88	-4.43	0.22	100.16	76.48
0801	GANGANAGAR	080107	RAISINGHNAGAR	2.36	-5.45	2.44	78.33	5.25	8.44	-14.40	-0.13	112.62	75.77
0801	GANGANAGAR	080108	SURATGARH	3.15	2.35	4.15	71.62	9.62	7.09	-6.33	-0.76	99.87	69.71
0801	GANGANAGAR	080109	ANOOPGARH	3.91	2.44	5.41	73.95	6.10	9.01	-11.30	-0.37	89.91	80.64
0802	HANUMANGARH	080201	HANUMANGARH	6.90	6.81	7.58	62.47	10.38	7.20	-1.43	-2.57	120.46	66.71
0802	HANUMANGARH	080202	NOHAR	3.51	2.08	3.90	70.07	10.22	6.47	-7.63	-0.28	103.47	68.47
0802	HANUMANGARH	080203	BHADRA	3.97	2.50	4.31	83.32	9.53	0.13	-5.84	-0.42	107.30	73.10
0802	HANUMANGARH	080205	PILIBANGAN	7.72	5.19	8.11	67.85	9.24	6.82	-6.19	-0.11	113.16	80.56
0803	BIKANER	080301	BIKANER	6.39	18.22	9.34	54.89	12.75	6.90	-3.69	-0.36	87.06	54.70
0803	BIKANER	080302	LUNKARANSAR	4.38	15.97	7.35	67.32	10.82	11.10	-1.55	-0.01	79.28	60.27
0803	BIKANER	080303	KOLAYAT	9.69	29.47	13.62	52.32	15.70	16.27	-0.43	-0.75	72.54	52.00
0803	BIKANER	080304	NOKHA	9.61	23.12	12.47	59.50	18.23	13.24	0.51	-0.28	65.71	49.52
0803	BIKANER	080305	DUNGARGARH	9.95	22.84	13.28	71.17	13.06	8.80	2.25	-0.16	77.20	58.13
0804	CHURU	080401	TARANAGAR	2.54	-1.54	1.55	73.29	14.24	3.13	-4.23	-4.37	101.04	58.53
0804	CHURU	080402	RAJGARH	1.09	-0.04	1.27	89.17	44.15	-10.04	-5.53	-7.33	118.39	71.17

distcd	distname	Block C	Block	Gender Gap-Primary	Gender Gap-Upper Primary	Gender Gap-Elementary	Ratio of Exit Class over Class I Enrolment (only at Primary stage) ASR	Repetition rate	Dropout rate	Participation of Scheduled Castes Children: Percentage SC Population (2001 Census) - Percentage SC Enrolment	Participation of Scheduled Tribes Children: Percentage ST Population (2001 Census) - Percentage ST Enrolment	Transition Rate from Primary to Upper Primary level +	Percentage of Appeared Children securing 60 per cent and more marks +
0804	CHURU	080403	SARDARSHAHAR	-1.73	7.18	0.86	77.93	11.90	6.54	-2.45	-1.14	93.16	47.59
0804	CHURU	080404	CHURU	3.35	5.28	4.26	73.43	11.82	2.85	-4.29	-1.75	106.56	54.08
0804	CHURU	080405	SUJANGARH	-0.46	3.55	0.39	100.93	13.66	-10.17	-5.85	-9.72	80.13	55.10
0804	CHURU	080406	RATANGARH	3.16	9.95	4.97	74.27	8.12	10.74	4.39	-1.10	89.42	50.23
0805	JHUNJHUNUN	080501	JHUNJHUNU	5.80	4.76	5.96	61.25	7.26	15.22	-6.00	-0.85	93.90	70.68
0805	JHUNJHUNUN	080502	ALSISAR	4.88	6.63	5.74	65.42	9.84	13.55	-3.51	-0.08	95.82	66.81
0805	JHUNJHUNUN	080503	CHIRAWA	8.10	5.62	7.61	61.83	3.82	13.10	-4.55	-0.54	95.49	69.43
0805	JHUNJHUNUN	080504	SURAJGARH	2.53	3.46	2.97	62.23	6.90	14.11	-8.69	-0.35	100.59	68.94
0805	JHUNJHUNUN	080505	BUHANA	9.29	8.65	9.56	68.48	4.13	13.11	-4.80	-0.33	99.35	69.93
0805	JHUNJHUNUN	080506	KHETRI	4.77	4.83	5.01	74.68	5.06	12.24	-1.90	-0.19	94.75	64.51
0805	JHUNJHUNUN	080507	NAWALGARH	6.85	3.63	6.12	65.94	12.63	11.70	-4.30	-0.40	98.71	59.52
0805	JHUNJHUNUN	080508	UDAIPURWATI	4.89	5.46	5.29	69.96	8.28	11.77	-3.13	-0.53	93.97	63.76
0806	ALWAR	080601	BEHRORE	5.76	5.64	5.58	72.39	5.94	4.54	-3.30	0.18	102.83	68.89
0806	ALWAR	080602	NEEMRANA	10.55	7.09	8.58	72.79	3.94	4.50	-2.00	-0.36	103.96	72.60
0806	ALWAR	080603	MUNDAWAR	4.51	1.68	4.06	70.87	5.82	9.88	-1.98	-1.09	114.42	71.00
0806	ALWAR	080604	KISHANGARH BAS	5.72	14.46	8.35	53.31	19.07	11.52	4.18	-0.54	85.14	229.40
0806	ALWAR	080605	KOTKASIM	7.01	4.02	6.73	62.62	7.96	5.65	-1.66	-0.01	118.25	68.83
0806	ALWAR	080606	TIZARA	10.52	21.08	13.32	52.22	14.12	12.28	-2.64	-0.20	69.92	70.46
0806	ALWAR	080607	RAMGARH	9.63	15.51	11.68	49.33	18.55	14.20	-0.61	-0.91	86.84	68.70
0806	ALWAR	080608	UMERAIN	6.59	15.34	9.60	60.15	15.13	11.19	-1.26	2.08	92.16	64.07
0806	ALWAR	080609	BANSUR	3.12	4.83	3.84	67.30	6.85	6.83	0.61	-1.43	92.16	69.43
0806	ALWAR	080610	THANAGAZI	7.41	21.57	10.88	47.51	8.42	17.05	0.09	-1.92	82.25	62.82
0806	ALWAR	080611	RAJGARH	2.18	11.26	5.07	58.40	14.88	17.75	-1.64	-0.05	89.80	54.40
0806	ALWAR	080612	RAINI	3.77	7.14	5.26	62.32	13.16	10.34	-1.25	1.07	95.48	57.24

distcd	distname	Block C	Block	Gender Gap-Primary	Gender Gap-Upper Primary	Gender Gap-Elementary	Ratio of Exit Class over Class I Enrolment (only at Primary stage) ASR	Repetition rate	Dropout rate	Participation of Scheduled Castes Children: Percentage SC Population (2001 Census) - Percentage SC Enrolment	Participation of Scheduled Tribes Children: Percentage ST Population (2001 Census) - Percentage ST Enrolment	Transition Rate from Primary to Upper Primary level +	Percentage of Appeared Children securing 60 per cent and more marks +
0806	ALWAR	080613	LAKSHMANGARH	7.10	13.80	9.38	54.17	14.47	12.98	-1.51	1.57	93.95	55.65
0806	ALWAR	080614	KATHUMAR	5.26	9.90	6.70	70.56	10.07	7.70	-0.84	0.58	92.81	65.53
0807	BHARATPUR	080701	KAMAN	11.84	33.31	15.53	47.36	11.80	21.53	0.11	-1.29	48.60	60.03
0807	BHARATPUR	080702	NAGAR	10.80	21.04	13.72	64.50	2.75	12.71	-0.79	-0.06	67.30	77.59
0807	BHARATPUR	080703	DEEG	3.65	11.59	6.10	62.64	6.53	27.45	-1.71	-0.65	60.09	70.46
0807	BHARATPUR	080704	KUMHER	0.86	1.33	1.75	66.15	5.90	25.49	-4.77	0.15	75.79	50.00
0807	BHARATPUR	080705	SEWAR	3.45	4.60	4.73	64.46	6.05	15.73	-5.18	0.06	85.72	68.53
0807	BHARATPUR	080706	NADWAI	0.09	-0.04	1.06	70.05	6.44	16.33	-4.79	-0.84	88.37	78.85
0807	BHARATPUR	080707	WEIR	3.99	8.63	6.39	63.14	10.24	17.34	-3.93	-0.18	87.91	65.84
0807	BHARATPUR	080708	BAYANA	-0.14	4.73	1.39	64.28	5.82	17.25	1.10	-0.03	72.57	70.36
0807	BHARATPUR	080709	ROOPWAS	8.44	17.24	11.46	67.25	10.05	14.54	-1.84	-0.17	81.70	63.93
0808	DHAULPUR	080801	BASERI	8.01	17.44	10.02	74.81	12.57	7.31	0.81	-2.12	75.35	61.95
0808	DHAULPUR	080802	BARI	9.04	15.70	10.62	86.32	6.79	8.42	0.40	-0.29	60.03	47.76
0808	DHAULPUR	080803	DHOLPUR	10.38	22.48	11.43	85.25	6.36	7.32	16.58	-0.55	53.87	59.82
0808	DHAULPUR	080804	RAJAKHERA	7.84	10.18	8.06	77.98	10.65	8.78	-0.58	-0.01	67.29	54.65
0809	KARAULI	080901	KARAULI	0.34	6.80	1.49	108.09	0.00	4.60	-0.87	-2.96	53.89	NA
0809	KARAULI	080902	HINDAUN	4.52	7.10	6.10	73.40	3.70	-0.90	-0.62	-2.89	103.10	59.52
0809	KARAULI	080903	TODABHIM	2.02	4.61	2.92	83.56	3.80	-8.28	-6.01	5.74	81.43	64.12
0809	KARAULI	080904	NADOTI	0.56	5.65	2.66	81.97	9.37	11.64	-1.88	2.91	80.66	NA
0809	KARAULI	080905	SAPOTRA	7.90	20.60	11.95	85.61	7.23	28.26	-1.38	-2.04	52.31	53.95
0810	SAWAI MADHOPUR	081001	BAMANWAS	4.77	13.17	7.48	59.46	12.27	13.33	-2.22	3.17	78.35	60.48
0810	SAWAI MADHOPUR	081002	BOUNLI	8.73	26.31	13.64	55.20	14.69	12.21	-1.20	-1.58	78.88	60.28
0810	SAWAI MADHOPUR	081003	GANGAPUR CITY	4.82	8.14	6.44	63.32	9.43	11.73	-0.95	2.44	85.34	56.32
0810	SAWAI MADHOPUR	081004	KHANDAR	9.06	32.42	15.46	47.61	16.02	14.77	-1.80	-1.02	82.09	66.02

distcd	distname	Block C	Block	Gender Gap-Primary	Gender Gap-Upper Primary	Gender Gap-Elementary	Ratio of Exit Class over Class I Enrolment (only at Primary stage) ASR	Repetition rate	Dropout rate	Participation of Scheduled Castes Children: Percentage SC Population (2001 Census) - Percentage SC Enrolment	Participation of Scheduled Tribes Children: Percentage ST Population (2001 Census) - Percentage ST Enrolment	Transition Rate from Primary to Upper Primary level +	Percentage of Appeared Children securing 60 per cent and more marks +
0810	SAWAI MADHOPUR	081005	SAWAI MADHOPUR	3.54	18.74	8.08	50.73	16.73	12.70	-0.01	-1.66	78.62	52.91
0811	Dausa	081101	BANDIKUI	2.85	6.83	4.36	62.80	9.85	13.83	1.26	-2.51	87.01	60.60
0811	Dausa	081102	DAUSA	2.04	11.45	5.20	55.94	9.60	13.06	-1.70	-3.88	89.96	64.87
0811	Dausa	081103	LALSOT	4.07	13.93	7.21	55.18	3.86	14.80	-0.53	-3.89	85.92	72.80
0811	Dausa	081104	MAHUWA	6.50	12.01	8.69	55.68	6.56	12.74	-2.42	1.10	94.21	62.67
0811	Dausa	081105	SIKRAI	3.78	9.64	6.43	58.05	9.09	10.59	-1.32	0.27	94.66	59.01
0812	JAIPUR	081201	KOTPUTLI	5.19	4.92	5.16	75.70	0.18	10.70	-0.78	-1.06	89.90	67.16
0812	JAIPUR	081202	VIRATNAGAR	3.15	13.25	6.69	61.69	3.59	12.56	-0.57	-1.01	89.29	64.57
0812	JAIPUR	081203	SHAHPURA	3.62	2.78	3.52	80.15	0.35	6.27	1.02	-0.70	100.85	65.47
0812	JAIPUR	081204	GOVINDGARH	2.37	1.55	2.26	72.96	8.25	4.87	-4.80	-2.96	104.70	64.93
0812	JAIPUR	081205	SAMBHAR LAKE	1.93	2.76	2.62	78.38	7.43	2.44	-0.87	-0.60	111.06	74.23
0812	JAIPUR	081206	AMBER	2.54	5.25	3.41	56.69	8.10	12.23	-2.71	-1.84	92.93	66.99
0812	JAIPUR	081207	JAMWA RAMGARH	4.42	16.33	7.75	57.98	7.05	14.47	-0.25	-2.92	88.74	51.58
0812	JAIPUR	081208	BASSI	2.91	8.48	4.22	58.36	13.28	12.62	-2.70	-3.74	87.94	62.99
0812	JAIPUR	081209	JHOTWARA	0.22	8.37	2.66	56.19	11.53	16.72	-5.38	-3.11	86.43	73.17
0812	JAIPUR	081210	DUDU	4.92	13.21	8.13	64.53	13.92	9.39	-0.52	-2.49	98.46	67.80
0812	JAIPUR	081211	PHAGI	2.20	7.42	3.94	68.34	4.14	8.30	-0.76	-0.28	90.12	50.74
0812	JAIPUR	081212	SANGANER	0.55	0.24	0.22	70.34	8.56	3.32	-4.61	-2.36	106.95	60.88
0812	JAIPUR	081213	CHAKSU	1.49	13.15	5.35	60.89	8.77	13.37	-1.36	-3.47	85.92	46.64
0813	SIKAR	081301	FATEHPUR	3.55	7.00	4.80	63.00	5.58	12.41	-3.86	-0.64	90.25	57.79
0813	SIKAR	081302	LAXMANGARH	5.40	6.18	5.81	61.52	7.37	15.36	-5.38	-0.19	87.59	64.03
0813	SIKAR	081303	DHOD	4.87	5.85	5.33	71.79	6.94	12.82	-4.74	-0.41	95.98	66.48
0813	SIKAR	081304	DANTARAMGARH	4.24	2.38	4.16	66.77	7.17	11.52	-3.74	-3.09	93.79	72.92
0813	SIKAR	081305	PIPRALI	8.63	7.75	8.68	71.03	2.71	9.15	-3.69	-0.35	102.43	69.32

distcd	distname	Block C	Block	Gender Gap-Primary	Gender Gap-Upper Primary	Gender Gap-Elementary	Ratio of Exit Class over Class I Enrolment (only at Primary stage) ASR	Repetition rate	Dropout rate	Participation of Scheduled Castes Children: Percentage SC Population (2001 Census) - Percentage SC Enrolment	Participation of Scheduled Tribes Children: Percentage ST Population (2001 Census) - Percentage ST Enrolment	Transition Rate from Primary to Upper Primary level +	Percentage of Appeared Children securing 60 per cent and more marks +
0813	SIKAR	081306	KHANDELA	2.31	1.04	2.12	70.31	4.27	2.81	-5.51	-1.12	103.42	67.68
0813	SIKAR	081307	NEEM KA THANA	1.70	5.70	3.02	67.93	8.26	14.31	-3.63	-3.13	85.62	55.76
0813	SIKAR	081308	SHRI MADHOPUR	2.96	0.93	2.24	62.26	4.65	16.36	-2.29	-1.09	89.31	66.53
0814	NAGPUR	081401	DEGANA	6.94	13.40	8.86	58.98	13.87	14.54	-2.79	-0.22	82.56	67.07
0814	NAGPUR	081402	RIYAN	7.26	20.16	11.05	51.06	12.18	16.99	-2.72	0.03	79.39	67.38
0814	NAGPUR	081403	MERTACITY	9.67	18.50	12.48	50.69	12.32	17.79	-1.90	-0.50	78.41	73.73
0814	NAGPUR	081404	PARBATSAR	8.58	20.12	11.95	56.60	11.48	16.22	-3.15	-0.28	82.89	62.57
0814	NAGPUR	081405	JAYAL	7.14	16.47	9.77	53.19	13.18	21.05	-1.89	0.00	79.51	66.88
0814	NAGPUR	081406	LADNUN	5.83	10.19	7.57	59.50	9.20	16.16	-3.58	-0.06	89.52	67.37
0814	NAGPUR	081407	DEEDWANA	7.02	11.69	8.84	57.59	7.79	14.24	-2.75	-0.21	83.78	76.06
0814	NAGPUR	081408	NAGPUR	6.38	16.26	9.18	72.66	13.18	12.52	-2.46	-0.22	66.65	60.67
0814	NAGPUR	081409	KUCHAMAN	4.96	5.38	6.08	62.65	10.32	14.26	-3.99	-0.27	93.99	63.40
0814	NAGPUR	081410	MUNDWA	8.81	23.35	12.08	57.44	8.82	16.38	-2.85	-0.42	73.17	56.75
0814	NAGPUR	081411	MAKRANA	4.22	10.40	5.48	53.52	11.74	17.82	-4.31	-0.08	83.44	63.38
0815	JODHPUR	081501	BAP	7.44	25.08	10.29	68.67	7.46	10.95	-1.14	-2.12	41.40	57.38
0815	JODHPUR	081502	PHALODI	7.41	22.47	10.26	55.41	14.99	15.62	-0.78	-1.49	56.49	59.30
0815	JODHPUR	081503	SHERGARH	9.90	40.77	15.27	59.43	11.49	27.28	-2.01	0.61	46.80	65.03
0815	JODHPUR	081504	BALESAR	7.56	37.05	12.62	47.36	17.47	22.67	-0.88	-0.32	57.77	61.33
0815	JODHPUR	081505	OSIYAN	10.04	23.14	13.12	50.07	4.51	16.82	-8.13	-1.50	84.51	34.58
0815	JODHPUR	081506	BHOPALGARH	0.60	6.25	2.45	63.98	13.62	8.30	3.65	0.36	96.44	89.48
0815	JODHPUR	081507	MANDORE	-1.62	10.17	1.50	53.51	8.57	24.54	-0.11	-1.73	74.37	43.67
0815	JODHPUR	081508	LUNI	-0.64	11.37	2.55	71.90	14.22	5.81	-5.53	-3.39	91.48	52.47
0815	JODHPUR	081509	BILARA	4.60	13.03	7.36	60.69	11.30	16.35	-3.82	0.19	84.25	61.57
0816	JAISALMER	081601	JAISALMER	13.76	35.09	16.93	35.17	25.01	27.32	-1.13	-2.45	57.03	40.44

distcd	distname	Block C	Block	Gender Gap-Primary	Gender Gap-Upper Primary	Gender Gap-Elementary	Ratio of Exit Class over Class I Enrolment (only at Primary stage) ASR	Repetition rate	Dropout rate	Participation of Scheduled Castes Children: Percentage SC Population (2001 Census) - Percentage SC Enrolment	Participation of Scheduled Tribes Children: Percentage ST Population (2001 Census) - Percentage ST Enrolment	Transition Rate from Primary to Upper Primary level +	Percentage of Appeared Children securing 60 per cent and more marks +
0816	JAISALMER	081602	POKARAN	12.70	47.07	18.06	43.15	15.59	16.97	-0.77	0.31	53.75	46.47
0816	JAISALMER	081603	SAM	14.00	52.81	20.46	41.45	21.61	26.34	-2.12	-0.51	55.90	307.93
0817	BARMER	081701	SHIV	14.74	43.71	20.43	60.57	15.20	13.73	-0.98	0.19	64.26	52.92
0817	BARMER	081702	BAITU	6.29	18.28	9.55	51.50	21.23	16.09	-0.50	-3.76	80.62	47.94
0817	BARMER	081703	BALOTRA	9.20	25.44	12.52	58.90	18.34	10.69	-1.23	0.27	69.01	54.56
0817	BARMER	081704	SIWANA	10.74	29.80	15.40	67.42	18.89	9.68	-4.05	-5.53	82.77	52.29
0817	BARMER	081705	SINDHARI	5.32	23.84	10.03	59.37	15.36	13.91	-1.05	-0.53	73.82	54.88
0817	BARMER	081706	BARMER	9.53	33.50	14.23	42.18	20.00	20.87	-0.76	-0.32	58.00	56.02
0817	BARMER	081708	DHORIMANA	8.52	21.72	12.16	55.74	14.41	15.61	0.26	-3.13	78.57	66.40
0817	BARMER	081709	CHOHTTAN	16.14	40.12	20.40	45.36	24.97	19.78	0.86	-0.25	55.88	64.94
0818	JALOR	081801	AAHOR	8.67	18.89	12.42	75.80	17.13	12.09	-4.28	-0.20	95.81	43.26
0818	JALOR	081802	JALORE	13.05	29.45	17.28	62.61	11.56	13.89	-4.26	-0.44	81.18	51.62
0818	JALOR	081803	SAYLA	16.83	43.57	23.19	60.29	14.45	16.43	-3.41	1.35	69.88	54.52
0818	JALOR	081804	BHINMAL	15.24	36.38	20.14	71.33	12.59	11.78	-2.63	-0.10	72.06	50.95
0818	JALOR	081805	SANCHORE	7.11	20.45	10.50	53.81	11.99	19.10	-1.31	-0.53	74.45	51.58
0818	JALOR	081806	RANIWARA	11.71	34.64	18.14	72.93	13.73	12.68	-1.62	-1.25	77.27	51.33
0818	JALOR	081807	JASWANTPURA	15.59	45.46	22.58	63.21	13.92	15.41	-1.79	-0.44	77.69	57.72
0819	SIROHI	081901	PINDWARA	16.91	26.05	19.46	54.65	18.81	21.84	-2.05	-0.94	73.04	37.77
0819	SIROHI	081902	ABU-ROAD	19.18	40.33	22.58	56.18	18.84	16.37	-1.01	-0.16	54.22	54.91
0819	SIROHI	081903	SIROHI	14.78	34.10	20.60	66.82	23.57	13.95	-1.99	0.13	93.02	35.46
0819	SIROHI	081904	SHEOGANJ	12.74	30.56	18.01	62.47	14.04	18.58	-1.18	0.68	88.10	46.10
0819	SIROHI	081905	REODAR	18.92	37.25	24.34	49.97	18.95	19.03	-3.22	0.43	96.78	48.71
0820	PALI	082001	JAITARAN	9.92	20.13	13.00	54.78	19.73	17.09	-4.59	-0.59	92.11	47.03
0820	PALI	082002	RAIPUR	8.26	22.20	13.04	49.36	20.95	19.23	-1.21	-0.01	87.13	57.93

distcd	distname	Block C	Block	Gender Gap-Primary	Gender Gap-Upper Primary	Gender Gap-Elementary	Ratio of Exit Class over Class I Enrolment (only at Primary stage) ASR	Repetition rate	Dropout rate	Participation of Scheduled Castes Children: Percentage SC Population (2001 Census) - Percentage SC Enrolment	Participation of Scheduled Tribes Children: Percentage ST Population (2001 Census) - Percentage ST Enrolment	Transition Rate from Primary to Upper Primary level +	Percentage of Appeared Children securing 60 per cent and more marks +
0820	PALI	082003	SOJAT	6.32	14.86	9.68	54.56	17.30	17.23	-4.87	-1.13	90.66	55.28
0820	PALI	082004	ROHAT	7.76	19.56	11.23	54.19	21.99	14.67	-1.21	-0.40	93.57	60.28
0820	PALI	082006	MARVAR JUNCTION	6.91	23.37	13.03	66.51	15.66	12.32	-3.06	-1.02	94.99	42.80
0820	PALI	082008	SUMERPUR	8.63	21.05	11.71	71.56	16.27	10.21	-5.43	-1.18	93.99	42.77
0820	PALI	082009	BALI	8.19	16.58	11.87	70.34	20.28	11.94	-2.31	-0.90	84.87	45.45
0820	PALI	082010	DESURI	6.08	16.17	9.54	66.02	15.86	12.18	-2.25	-2.23	102.28	47.79
0820	PALI	082013	RANI	9.18	18.14	12.90	64.58	17.01	10.34	-3.00	-0.56	105.15	45.40
0820	PALI	082017	PALI	6.60	23.34	12.01	54.61	19.46	12.25	-2.77	-2.00	98.55	46.64
0821	AJMER	082101	KISHANGARH	9.78	25.29	15.24	60.01	10.35	10.88	0.09	-0.90	96.42	53.22
0821	AJMER	082102	ARAIN	11.51	34.30	17.60	55.25	13.78	12.72	-3.43	0.37	93.23	55.17
0821	AJMER	082103	SRI NAGAR	10.97	29.96	16.66	59.98	11.53	13.13	-0.27	0.33	82.79	42.72
0821	AJMER	082104	PEESANGAN	10.44	27.45	15.70	61.25	12.38	12.49	-0.21	-0.64	89.56	53.37
0821	AJMER	082105	JAWAJA	4.58	17.88	8.86	67.02	13.10	11.47	1.35	-0.53	88.72	42.11
0821	AJMER	082106	MASUDA	11.89	35.98	18.48	55.12	16.44	12.71	-0.03	0.96	81.08	43.39
0821	AJMER	082107	BHINAI	9.90	36.20	17.48	49.21	18.67	19.84	-1.94	0.84	90.21	40.61
0821	AJMER	082108	KEKRI	10.07	26.04	15.12	62.06	14.08	11.73	-1.54	-0.41	92.75	55.48
0822	TONK	082201	MALPURA	4.18	19.67	8.64	63.12	15.59	12.35	-2.16	-1.86	88.34	58.78
0822	TONK	082202	TONK	4.86	16.35	8.93	58.66	15.33	15.58	-1.64	-1.26	89.09	60.32
0822	TONK	082203	NEWAI	3.72	20.60	9.31	68.68	16.88	14.42	-1.09	-3.96	79.48	51.27
0822	TONK	082204	TODARASINGH	4.40	16.00	8.17	63.76	17.33	12.05	-3.90	-1.26	81.30	51.70
0822	TONK	082205	DEOLI	6.30	20.34	11.19	61.38	13.47	12.66	-2.41	-0.62	92.18	60.09
0822	TONK	082206	UNIYARA	4.63	25.54	10.60	61.23	14.34	14.49	-2.28	-1.07	75.34	52.11
0823	BUNDI	082301	HINDOLI	8.57	24.17	13.69	64.90	9.24	9.18	-0.17	-1.11	85.96	53.56
0823	BUNDI	082302	K.PATAN	5.88	9.16	7.69	79.06	10.48	5.47	-2.40	-0.41	90.88	49.05

distcd	distname	Block C	Block	Gender Gap-Primary	Gender Gap-Upper Primary	Gender Gap-Elementary	Ratio of Exit Class over Class I Enrolment (only at Primary stage) ASR	Repetition rate	Dropout rate	Participation of Scheduled Castes Children: Percentage SC Population (2001 Census) - Percentage SC Enrolment	Participation of Scheduled Tribes Children: Percentage ST Population (2001 Census) - Percentage ST Enrolment	Transition Rate from Primary to Upper Primary level +	Percentage of Appeared Children securing 60 per cent and more marks +
0823	BUNDI	082303	NAINWA	9.69	24.85	14.90	68.46	9.36	10.73	-0.56	-2.25	88.04	60.64
0823	BUNDI	082304	TALERA	7.18	12.81	9.74	69.71	12.70	9.79	-2.73	1.89	87.77	51.92
0824	BHILWARA	082401	AASIND	9.35	26.48	13.98	57.75	14.01	12.37	-2.55	-0.13	82.71	51.66
0824	BHILWARA	082402	HURDA	7.05	23.95	11.89	73.23	10.00	10.08	0.05	2.35	87.49	63.83
0824	BHILWARA	082403	SHAH PURA	5.25	31.50	12.14	47.71	18.88	18.45	-3.53	-0.50	89.34	52.33
0824	BHILWARA	082404	BANERA	6.35	32.48	13.20	53.82	10.35	20.14	-2.94	-0.83	84.07	26.13
0824	BHILWARA	082405	MANDAL	10.02	24.14	13.68	58.89	10.99	11.94	-3.08	-0.59	83.27	50.44
0824	BHILWARA	082406	RAIPUR	8.01	26.31	12.91	59.49	15.03	14.80	-2.50	-1.04	78.62	49.06
0824	BHILWARA	082407	SAHARDA	4.21	19.78	8.35	54.45	17.28	17.01	-3.45	-0.47	80.22	37.38
0824	BHILWARA	082408	SUWANA	6.24	20.25	10.48	60.74	15.24	13.42	-2.88	0.33	91.16	48.93
0824	BHILWARA	082409	KOTDI	13.55	34.26	18.20	50.78	13.80	15.77	-1.22	0.09	79.72	49.85
0824	BHILWARA	082410	JAHAJPUR	7.24	11.74	9.28	60.98	7.66	16.72	-2.48	-5.61	93.92	23.59
0824	BHILWARA	082411	MANDALGARH	11.84	29.62	16.33	53.53	14.77	13.98	-2.11	-0.36	81.13	55.08
0825	RAJSAMAND	082501	BHIM	4.08	12.44	6.94	58.44	13.28	12.59	-0.27	-0.66	88.12	42.90
0825	RAJSAMAND	082502	DEOGRAH	3.83	22.66	9.44	60.18	12.25	15.49	-0.62	1.04	79.65	47.36
0825	RAJSAMAND	082503	AMET	3.81	22.50	8.64	55.97	16.23	17.36	-1.13	-0.56	79.65	49.32
0825	RAJSAMAND	082504	KUMBHALGARH	7.04	34.14	12.67	51.80	15.99	22.84	-1.01	-0.12	64.91	31.28
0825	RAJSAMAND	082505	KHAMNOR	4.99	20.42	7.68	53.81	11.29	14.21	-0.25	-1.57	74.07	45.45
0825	RAJSAMAND	082506	RAJSAMAND	4.56	18.87	8.08	63.25	18.46	18.41	-1.11	-1.29	77.63	50.54
0825	RAJSAMAND	082507	RAILMAGRA	5.63	10.58	7.05	62.50	9.85	9.71	-1.47	-1.72	85.66	38.97
0826	UDAIPUR	082601	GOGUNDA	10.13	26.18	12.75	51.85	15.35	8.62	-2.32	2.02	66.52	34.61
0826	UDAIPUR	082602	BADGAON	6.34	21.26	9.46	47.14	15.32	18.45	-2.03	-3.45	70.50	49.27
0826	UDAIPUR	082603	MAVLI	6.48	19.74	9.74	48.12	7.34	21.34	-1.31	-1.58	81.88	51.25
0826	UDAIPUR	082604	BHINDER	6.13	19.74	9.19	55.10	11.63	17.52	-1.00	-3.89	70.38	47.68

distcd	distname	Block C	Block	Gender Gap-Primary	Gender Gap-Upper Primary	Gender Gap-Elementary	Ratio of Exit Class over Class I Enrolment (only at Primary stage) ASR	Repetition rate	Dropout rate	Participation of Scheduled Castes Children: Percentage SC Population (2001 Census) - Percentage SC Enrolment	Participation of Scheduled Tribes Children: Percentage ST Population (2001 Census) - Percentage ST Enrolment	Transition Rate from Primary to Upper Primary level +	Percentage of Appeared Children securing 60 per cent and more marks +
0826	UDAIPUR	082605	GIRWA	9.14	22.26	11.84	41.70	17.15	21.11	-0.37	-9.05	71.92	43.51
0826	UDAIPUR	082606	KOTRA	17.65	32.38	20.06	39.39	4.87	31.07	-0.09	-6.28	43.36	33.61
0826	UDAIPUR	082607	JHADOL (PH)	6.54	17.75	9.40	49.91	13.50	19.31	-1.13	-7.20	60.97	40.04
0826	UDAIPUR	082608	KHERWARA	6.60	10.38	6.96	35.96	8.19	24.76	1.04	-7.60	74.10	61.29
0826	UDAIPUR	082609	SARADA	5.76	15.16	8.26	57.81	12.61	17.53	-3.24	-4.89	67.74	49.81
0826	UDAIPUR	082610	SALUMBAR	13.32	24.86	15.36	49.70	11.63	19.19	-0.48	-7.18	62.69	41.47
0826	UDAIPUR	082611	LASADIYA	19.43	29.44	21.64	28.28	22.35	28.02	0.70	-27.22	59.45	31.36
0827	DUNGARPUR	082701	BICCHIWARA	4.67	7.50	5.52	59.01	8.46	12.42	0.28	-9.59	76.15	43.68
0827	DUNGARPUR	082702	DUNGARPUR	4.15	6.74	4.97	68.35	12.26	14.96	-1.09	-8.44	78.89	70.62
0827	DUNGARPUR	082703	ASPUR	6.42	16.89	8.81	51.99	14.83	13.30	-1.32	-9.42	77.04	50.35
0827	DUNGARPUR	082704	SAGWARA	4.61	9.93	6.13	66.72	11.38	9.24	-0.11	-17.06	85.57	59.15
0827	DUNGARPUR	082705	SIMALWARA	6.44	9.86	7.42	68.57	10.13	9.80	0.59	-10.56	69.80	61.10
0828	BANSWARA	082801	GHATOL	6.98	15.19	8.86	62.50	12.44	14.36	-0.37	-9.81	58.66	56.41
0828	BANSWARA	082802	CHOTI SARWAN	8.41	23.86	10.78	55.93	12.89	14.77	0.18	-4.64	32.60	120.00
0828	BANSWARA	082803	TALWARA	4.85	20.19	8.60	68.50	16.33	9.76	-0.28	-8.33	64.29	58.82
0828	BANSWARA	082804	GARHI	3.48	9.47	5.87	81.04	6.88	9.20	-1.05	-12.65	80.68	55.26
0828	BANSWARA	082805	ANANDPURI	4.43	11.93	6.49	67.57	6.83	12.98	-1.01	-7.63	68.13	60.00
0828	BANSWARA	082806	BAGIDORA	6.65	15.28	8.53	57.36	12.44	18.80	-1.07	-6.30	62.60	47.91
0828	BANSWARA	082807	SAJJANDARH	6.56	19.95	9.39	45.87	15.19	17.70	-0.60	-2.40	64.32	37.04
0828	BANSWARA	082808	KUSHALGARH	5.83	19.89	8.47	47.93	19.13	18.99	-0.04	-2.29	51.94	42.31
0829	CHITTAURGARH	082901	RASHMI	6.84	15.42	8.07	52.81	12.16	21.60	-1.42	0.09	71.92	49.91
0829	CHITTAURGARH	082902	GANGRAR	7.17	24.37	11.13	45.95	11.01	27.56	-1.88	-0.01	63.65	48.15
0829	CHITTAURGARH	082903	BEGUN	4.38	19.99	8.64	53.78	17.41	20.60	-1.51	-0.27	80.29	48.06
0829	CHITTAURGARH	082904	BHAINSROADGARH	6.37	26.00	10.86	51.81	18.29	27.61	-3.32	-1.07	51.05	43.93

distcd	distname	Block C	Block	Gender Gap-Primary	Gender Gap-Upper Primary	Gender Gap-Elementary	Ratio of Exit Class over Class I Enrolment (only at Primary stage) ASR	Repetition rate	Dropout rate	Participation of Scheduled Castes Children: Percentage SC Population (2001 Census) - Percentage SC Enrolment	Participation of Scheduled Tribes Children: Percentage ST Population (2001 Census) - Percentage ST Enrolment	Transition Rate from Primary to Upper Primary level +	Percentage of Appeared Children securing 60 per cent and more marks +
0829	CHITTAURGARH	082905	CHITTORGARH	5.79	19.79	9.81	62.17	15.97	15.97	-3.50	-1.15	79.60	49.16
0829	CHITTAURGARH	082906	KAPASAN	9.22	15.50	10.87	51.37	13.30	17.30	-1.84	0.67	86.28	54.73
0829	CHITTAURGARH	082907	BHOPAL SAGAR	7.34	15.00	9.69	54.12	13.35	15.87	-1.72	-1.73	85.66	47.51
0829	CHITTAURGARH	082908	DUNGLA	4.56	17.12	8.26	68.62	10.41	19.87	-1.80	-1.82	76.93	46.92
0829	CHITTAURGARH	082909	BHADESAR	8.25	23.22	11.48	62.60	12.67	11.07	-2.63	0.23	82.04	44.56
0829	CHITTAURGARH	082910	NIMBAHERA	4.70	9.00	6.95	64.52	12.27	12.69	-2.35	-3.25	88.53	43.59
0829	CHITTAURGARH	082912	BADI SADRI	5.05	13.15	6.91	62.80	9.17	20.31	-1.40	-15.88	63.73	47.91
0830	KOTA	083001	ITAWA	3.01	11.43	6.65	78.75	8.12	7.26	-1.54	0.16	90.82	57.00
0830	KOTA	083002	SULTANPUR	3.63	5.75	5.57	74.54	12.95	10.46	-6.81	-0.22	96.60	50.08
0830	KOTA	083003	LADPURA	2.19	0.56	2.50	67.39	10.95	16.23	-4.85	-2.08	84.51	37.47
0830	KOTA	083004	KHERABAD	7.36	16.09	10.46	65.58	13.20	12.11	-3.66	0.76	96.09	49.27
0830	KOTA	083005	SANGOD	4.44	8.46	6.60	76.78	14.53	12.20	-4.34	0.23	91.40	45.69
0831	BARAN	083101	BARAN	-0.91	-6.27	-1.06	83.29	6.43	12.47	-5.07	0.44	101.47	37.70
0831	BARAN	083102	ANTA	4.92	5.99	6.18	70.18	4.28	11.41	-2.65	0.96	90.18	44.53
0831	BARAN	083103	ATRU	5.95	10.24	8.02	79.05	4.15	7.41	-3.25	-1.18	92.13	54.14
0831	BARAN	083104	CHABRA	7.49	26.55	12.59	83.95	5.06	6.37	-1.60	-1.00	60.07	44.27
0831	BARAN	083105	CHIPPABAROD	7.02	21.36	11.09	82.48	9.53	-6.14	-0.47	-2.72	80.45	54.96
0831	BARAN	083106	KISHANGANJ	6.08	16.89	8.72	70.09	6.28	12.17	-0.22	-5.73	62.60	44.97
0831	BARAN	083107	SHAHBAD	6.76	26.65	11.84	66.33	14.68	11.23	-0.47	-6.18	72.48	62.86
0832	JHALAWAR	083201	KHANPUR	4.94	8.03	6.11	70.82	14.60	6.21	-2.43	-1.87	92.15	48.81
0832	JHALAWAR	083202	JHALARAPATAN	6.28	19.41	10.34	72.16	1.45	10.99	-4.41	-2.85	76.45	49.55
0832	JHALAWAR	083203	MANOHARTHANA	5.11	17.93	8.19	83.16	9.37	2.28	-2.00	0.08	61.38	57.30
0832	JHALAWAR	083204	BAKANI	6.57	15.19	8.79	91.06	16.47	6.81	-2.94	-1.98	66.10	63.10
0832	JHALAWAR	083205	SUNEL	2.23	14.54	5.47	80.06	12.31	7.55	-3.69	-2.56	79.76	47.07

distcd	distname	Block C	Block	Gender Gap-Primary	Gender Gap-Upper Primary	Gender Gap-Elementary	Ratio of Exit Class over Class I Enrolment (only at Primary stage) ASR	Repetition rate	Dropout rate	Participation of Scheduled Castes Children: Percentage SC Population (2001 Census) - Percentage SC Enrolment	Participation of Scheduled Tribes Children: Percentage ST Population (2001 Census) - Percentage ST Enrolment	Transition Rate from Primary to Upper Primary level +	Percentage of Appeared Children securing 60 per cent and more marks +
0832	JHALAWAR	083206	DAG	6.32	28.14	11.23	67.48	5.67	8.32	-3.12	-0.77	69.47	38.07
0833	PRATAPGARH	083302	PEEPALKHOOT	8.01	11.93	8.99	58.43	10.24	22.01	-0.24	-5.26	61.29	15.79
0833	PRATAPGARH	083311	DHARIYAWAD	9.29	18.98	11.37	36.12	18.48	30.07	0.02	-3.63	63.17	64.34
0833	PRATAPGARH	083312	CHHOTI SADRI	4.27	12.85	6.33	66.65	11.04	17.71	-0.90	-9.12	74.83	45.50
0833	PRATAPGARH	083313	PRATAPGARH	5.89	16.12	8.89	64.55	9.50	13.84	-1.80	1.90	77.18	32.82
0833	PRATAPGARH	083314	ARNOD	3.22	14.89	6.39	61.85	7.42	10.84	-0.87	-4.39	75.88	47.67

Educational Development Index by Blocks and ranking at state and district level

Dist cd	Dist name	Block CD	Block	EDI Value 2010					Rank of the block in the state					Rank of the block in the district				
				Access	Infrastructure	Teacher	Outcome	Overall	Access	Infrastructure	Teacher	Outcome	Overall	Access	Infrastructure	Teacher	Outcome	Overall
0801	GANGANAGAR	080101	SRI GANGANAGAR	0.958	0.919	0.945	0.723	0.887	13	9	1	85	1	2	1	1	7	1
0801	GANGANAGAR	080102	KARANPUR	0.913	0.915	0.838	0.712	0.845	48	10	7	93	17	3	2	2	8	4
0801	GANGANAGAR	080103	SADULSHAHAR	0.976	0.895	0.784	0.817	0.870	6	23	20	25	5	1	5	4	6	2
0801	GANGANAGAR	080104	PADAMPUR	0.899	0.896	0.799	0.848	0.861	68	22	18	13	10	4	4	3	2	3
0801	GANGANAGAR	080106	GHARSANA	0.710	0.760	0.528	0.834	0.709	190	129	184	17	137	7	8	7	4	7
0801	GANGANAGAR	080107	RAISINGHNAGAR	0.831	0.913	0.704	0.880	0.832	134	12	65	5	26	6	3	5	1	5
0801	GANGANAGAR	080108	SURATGARH	0.881	0.788	0.552	0.838	0.767	86	99	166	15	70	5	7	6	3	6
0801	GANGANAGAR	080109	ANOOPGARH	0.675	0.790	0.520	0.824	0.702	206	97	188	22	143	8	6	8	5	8
0802	HANUMANGARH	080201	HANUMANGARH	0.939	0.850	0.718	0.761	0.819	29	52	55	57	34	3	3	1	4	2
0802	HANUMANGARH	080202	NOHAR	0.954	0.787	0.540	0.835	0.783	18	100	176	16	57	2	7	7	2	7
0802	HANUMANGARH	080203	BHADRA	1.000	0.915	0.666	0.871	0.866	1	11	87	6	7	1	1	5	1	1
0802	HANUMANGARH	080205	PILIBANGAN	0.909	0.865	0.632	0.779	0.798	53	42	114	44	44	7	2	6	3	6
0802	HANUMANGARH	080206	RAWATSAR	0.939	0.850	0.718	0.761	0.819	29	52	55	57	34	3	3	1	4	2
0802	HANUMANGARH	080207	SANGRIYA	0.939	0.850	0.718	0.761	0.819	29	52	55	57	34	3	3	1	4	2
0802	HANUMANGARH	080208	TIBBI	0.939	0.850	0.718	0.761	0.819	29	52	55	57	34	3	3	1	4	2
0803	BIKANER	080301	BIKANER	0.680	0.746	0.662	0.677	0.691	203	143	92	116	155	4	5	1	2	3
0803	BIKANER	080302	LUNKARANSAR	0.743	0.826	0.562	0.712	0.711	180	73	158	95	135	2	2	3	1	2
0803	BIKANER	080303	KOLAYAT	0.691	0.747	0.501	0.535	0.619	200	141	197	216	204	3	4	4	6	6
0803	BIKANER	080304	NOKHA	0.674	0.802	0.461	0.560	0.624	207	87	213	211	203	6	3	6	5	5
0803	BIKANER	080305	DUNGARGARH	0.883	0.850	0.493	0.614	0.712	82	51	201	179	133	1	1	5	4	1
0803	BIKANER	080306	KHAJUWALA	0.680	0.746	0.662	0.677	0.691	203	143	92	116	155	4	5	1	2	3
0804	CHURU	080401	TARANAGAR	0.975	0.919	0.589	0.859	0.838	7	8	143	10	19	2	2	11	3	3
0804	CHURU	080402	RAJGARH	0.955	0.844	0.688	0.852	0.837	15	60	76	12	21	5	12	6	4	4
0804	CHURU	080403	SARDARSHAHAR	0.940	0.877	0.417	0.843	0.772	28	36	225	14	66	7	4	20	5	13
0804	CHURU	080404	CHURU	0.964	0.943	0.726	0.825	0.866	11	4	46	21	6	4	1	1	7	1
0804	CHURU	080405	SUJANGARH	0.831	0.817	0.555	0.890	0.775	133	77	164	2	61	14	14	13	1	12
0804	CHURU	080406	RATANGARH	0.972	0.846	0.544	0.762	0.784	8	56	173	53	54	3	11	14	10	10
0805	JHUNJHUNUN	080501	JHUNJHUNU	0.900	0.887	0.874	0.759	0.855	64	29	5	62	12	6	2	1	5	2
0805	JHUNJHUNUN	080502	ALSISAR	0.894	0.887	0.782	0.767	0.833	72	30	23	51	24	7	3	4	4	4
0805	JHUNJHUNUN	080503	CHIRAWA	0.932	0.890	0.811	0.746	0.846	36	26	16	76	16	4	1	3	7	3
0805	JHUNJHUNUN	080504	SURAJGARH	0.937	0.854	0.814	0.817	0.857	33	50	15	24	11	3	5	2	1	1
0805	JHUNJHUNUN	080505	BUHANA	0.941	0.886	0.765	0.732	0.833	25	31	30	82	25	2	4	5	8	5
0805	JHUNJHUNUN	080506	KHETRI	0.966	0.753	0.718	0.800	0.813	9	135	53	34	40	1	7	7	2	6

Dist cd	Dist name	Block CD	Block	EDI Value 2010					Rank of the block in the state					Rank of the block in the district				
				Access	Infrastructure	Teacher	Outcome	Overall	Access	Infrastructure	Teacher	Outcome	Overall	Access	Infrastructure	Teacher	Outcome	Overall
0805	JHUNJHUNUN	080507	NAWALGARH	0.886	0.797	0.731	0.757	0.795	80	91	43	65	47	8	6	6	6	7
0805	JHUNJHUNUN	080508	UDAIPURWATI	0.903	0.749	0.700	0.782	0.786	60	139	68	41	53	5	8	8	3	8
0806	ALWAR	080601	BEHRORE	0.950	0.885	0.835	0.815	0.873	21	33	9	26	4	3	1	1	3	1
0806	ALWAR	080602	NEEMRANA	0.988	0.825	0.816	0.769	0.852	3	74	14	49	14	1	5	3	5	3
0806	ALWAR	080603	MUNDAWAR	0.979	0.859	0.778	0.830	0.864	4	46	24	20	9	2	2	5	1	2
0806	ALWAR	080604	KISHANGARH BAS	0.890	0.601	0.770	0.694	0.742	75	228	29	107	101	9	13	7	9	9
0806	ALWAR	080605	KOTKASIM	0.934	0.827	0.782	0.784	0.834	35	69	22	40	23	5	3	4	4	4
0806	ALWAR	080606	TIZARA	0.826	0.736	0.718	0.581	0.717	135	156	54	196	129	14	7	8	14	12
0806	ALWAR	080607	RAMGARH	0.874	0.748	0.771	0.618	0.755	93	140	27	174	87	12	6	6	13	7
0806	ALWAR	080608	UMERAIN	0.894	0.607	0.820	0.666	0.750	73	226	12	123	93	8	12	2	10	8
0806	ALWAR	080609	BANSUR	0.888	0.685	0.641	0.820	0.762	77	191	111	23	72	10	9	10	2	6
0806	ALWAR	080610	THANAGAZI	0.881	0.667	0.586	0.619	0.692	85	204	146	170	152	11	10	13	12	14
0806	ALWAR	080611	RAJGARH	0.918	0.700	0.572	0.724	0.733	44	185	155	84	113	6	8	14	8	10
0806	ALWAR	080612	RAINI	0.948	0.451	0.589	0.755	0.693	23	246	144	69	151	4	14	12	7	13
0806	ALWAR	080613	LAKSHMANGARH	0.872	0.665	0.666	0.656	0.718	99	206	88	134	128	13	11	9	11	11
0806	ALWAR	080614	KATHUMAR	0.902	0.826	0.597	0.762	0.774	61	70	136	55	65	7	4	11	6	5
0807	BHARATPUR	080701	KAMAN	0.824	0.621	0.465	0.454	0.595	137	219	211	236	215	7	8	9	9	9
0807	BHARATPUR	080702	NAGAR	0.824	0.626	0.553	0.619	0.659	138	217	165	171	180	8	7	8	8	8
0807	BHARATPUR	080703	DEEG	0.866	0.816	0.624	0.671	0.746	104	78	119	121	99	6	1	6	6	6
0807	BHARATPUR	080704	KUMHER	0.979	0.555	0.715	0.762	0.759	5	242	59	56	77	1	9	2	4	4
0807	BHARATPUR	080705	SEWAR	0.921	0.811	0.775	0.775	0.822	40	80	26	46	31	4	2	1	3	1
0807	BHARATPUR	080706	NADWAI	0.964	0.701	0.702	0.852	0.809	10	184	67	11	42	2	6	3	1	2
0807	BHARATPUR	080707	WEIR	0.901	0.739	0.682	0.736	0.767	62	150	77	81	71	5	4	4	5	3
0807	BHARATPUR	080708	BAYANA	0.820	0.774	0.598	0.794	0.748	142	110	132	35	95	9	3	7	2	5
0807	BHARATPUR	080709	ROOPWAS	0.940	0.707	0.647	0.653	0.741	27	178	105	136	104	3	5	5	7	7
0808	DHAULPUR	080801	BASERI	0.874	0.668	0.474	0.677	0.678	91	203	208	115	167	1	3	3	2	3
0808	DHAULPUR	080802	BARI	0.763	0.656	0.472	0.662	0.641	174	208	209	129	195	4	4	4	3	4
0808	DHAULPUR	080803	DHOLPUR	0.837	0.737	0.611	0.587	0.695	128	155	127	192	149	2	1	1	4	1
0808	DHAULPUR	080804	RAJAKHERA	0.792	0.720	0.548	0.699	0.692	160	165	169	106	153	3	2	2	1	2
0809	KARAULI	080901	KARAULI	0.704	0.588	0.416	0.813	0.633	196	233	226	27	200	5	5	5	2	5
0809	KARAULI	080902	HINDAUN	0.879	0.780	0.535	0.830	0.759	88	104	178	19	75	1	1	1	1	1
0809	KARAULI	080903	TODABHIM	0.810	0.741	0.481	0.806	0.712	148	146	205	31	134	4	3	3	3	2
0809	KARAULI	080904	NADOTI	0.861	0.685	0.507	0.752	0.705	108	193	195	72	140	2	4	2	4	3
0809	KARAULI	080905	SAPOTRA	0.849	0.747	0.477	0.582	0.667	119	142	206	194	175	3	2	4	5	4
0810	SAWAI MADHOPUR	081001	BAMANWAS	0.816	0.832	0.545	0.662	0.715	143	67	172	130	130	4	2	5	2	3
0810	SAWAI MADHOPUR	081002	BOUNLI	0.777	0.787	0.665	0.585	0.704	165	101	90	193	142	5	3	2	4	4

Dist cd	Dist name	Block CD	Block	EDI Value 2010					Rank of the block in the state					Rank of the block in the district				
				Access	Infrastructure	Teacher	Outcome	Overall	Access	Infrastructure	Teacher	Outcome	Overall	Access	Infrastructure	Teacher	Outcome	Overall
0810	SAWAI MADHOPUR	081003	GANGAPUR CITY	0.825	0.776	0.678	0.712	0.749	136	109	82	94	94	3	4	1	1	2
0810	SAWAI MADHOPUR	081004	KHANDAR	0.836	0.741	0.548	0.544	0.670	129	147	168	214	172	2	5	4	5	5
0810	SAWAI MADHOPUR	081005	SAWAI MADHOPUR	0.880	0.909	0.662	0.658	0.778	87	14	91	133	58	1	1	3	3	1
0811	DAUSA	081101	BANDIKUI	0.862	0.854	0.613	0.762	0.774	106	49	124	54	64	4	2	1	1	1
0811	DAUSA	081102	DAUSA	0.873	0.794	0.601	0.755	0.758	95	96	130	67	79	3	4	2	2	2
0811	DAUSA	081103	LALSOT	0.806	0.908	0.481	0.728	0.731	153	18	204	83	116	5	1	5	4	4
0811	DAUSA	081104	MAHUWA	0.900	0.808	0.590	0.701	0.752	65	84	141	102	91	1	3	3	5	3
0811	DAUSA	081105	SIKRAI	0.876	0.717	0.562	0.751	0.730	90	168	160	73	119	2	5	4	3	5
0812	JAIPUR	081201	KOTPUTLI	0.913	0.769	0.611	0.807	0.778	49	118	126	30	59	4	13	12	5	11
0812	JAIPUR	081202	VIRATNAGAR	0.901	0.831	0.549	0.754	0.761	63	68	167	70	74	7	7	13	10	12
0812	JAIPUR	081203	SHAH PURA	0.957	0.913	0.646	0.864	0.847	14	13	106	9	15	1	2	10	4	4
0812	JAIPUR	081204	GOVINDGARH	0.955	0.885	0.750	0.864	0.865	16	34	36	8	8	2	5	6	3	3
0812	JAIPUR	081205	SAMBHAR LAKE	0.881	0.909	0.670	0.887	0.838	84	16	86	3	20	9	3	9	2	5
0812	JAIPUR	081206	AMBER	0.842	0.820	0.753	0.793	0.803	121	76	33	36	43	12	8	5	7	8
0812	JAIPUR	081207	JAMWA RAMGARH	0.874	0.803	0.646	0.700	0.758	92	86	107	104	80	10	11	11	13	13
0812	JAIPUR	081208	BASSI	0.904	0.892	0.725	0.755	0.820	57	25	48	66	33	5	4	7	9	6
0812	JAIPUR	081209	JHOTWARA	0.889	0.947	0.934	0.779	0.887	76	3	2	43	2	8	1	1	8	1
0812	JAIPUR	081210	DUDU	0.917	0.797	0.680	0.741	0.786	46	90	80	79	51	3	12	8	11	10
0812	JAIPUR	081211	PHAGI	0.847	0.811	0.776	0.804	0.810	120	81	25	33	41	11	9	4	6	7
0812	JAIPUR	081212	SANGANER	0.903	0.867	0.882	0.890	0.886	58	41	4	1	3	6	6	2	1	2
0812	JAIPUR	081213	CHAKSU	0.823	0.806	0.785	0.739	0.789	139	85	19	80	48	13	10	3	12	9
0813	SIKAR	081301	FATEHPUR	0.954	0.931	0.690	0.774	0.839	19	6	73	47	18	1	3	4	6	1
0813	SIKAR	081302	LAXMANGARH	0.899	0.949	0.714	0.743	0.827	69	2	60	77	29	6	1	3	8	3
0813	SIKAR	081303	DHOD	0.874	0.896	0.720	0.789	0.820	94	20	51	37	32	7	4	2	4	5
0813	SIKAR	081304	DANTARAMGARH	0.861	0.934	0.525	0.809	0.783	107	5	185	29	56	8	2	8	2	8
0813	SIKAR	081305	PIPRALI	0.922	0.869	0.761	0.763	0.830	38	38	31	52	27	3	7	1	7	2
0813	SIKAR	081306	KHANDELA	0.912	0.840	0.614	0.880	0.814	51	63	122	4	39	5	8	6	1	6
0813	SIKAR	081307	NEEM KA THANA	0.913	0.886	0.597	0.788	0.798	50	32	134	38	45	4	5	7	5	7
0813	SIKAR	081308	SHRI MADHOPUR	0.949	0.875	0.650	0.805	0.822	22	37	103	32	30	2	6	5	3	4
0814	NAGPUR	081401	DEGANA	0.893	0.841	0.537	0.674	0.739	74	61	177	120	107	3	1	5	5	2
0814	NAGPUR	081402	RIYAN	0.809	0.644	0.565	0.620	0.663	149	212	157	169	176	9	7	3	8	7
0814	NAGPUR	081403	MERTACITY	0.872	0.689	0.590	0.600	0.691	100	190	142	186	154	6	5	2	10	4
0814	NAGPUR	081404	PARBATSAR	0.873	0.597	0.456	0.618	0.641	98	230	214	172	194	5	9	7	9	9
0814	NAGPUR	081405	JAYAL	0.896	0.762	0.426	0.628	0.682	71	126	222	158	162	2	3	10	7	6
0814	NAGPUR	081406	LADNUN	0.942	0.795	0.557	0.715	0.756	24	94	162	89	83	1	2	4	2	1
0814	NAGPUR	081407	DEEDWANA	0.840	0.666	0.512	0.700	0.683	126	205	193	103	161	8	6	6	4	5

Dist cd	Dist name	Block CD	Block	EDI Value 2010					Rank of the block in the state					Rank of the block in the district				
				Access	Infrastructure	Teacher	Outcome	Overall	Access	Infrastructure	Teacher	Outcome	Overall	Access	Infrastructure	Teacher	Outcome	Overall
0814	NAGPUR	081408	NAGPUR	0.721	0.711	0.441	0.666	0.636	185	175	219	124	198	11	4	8	6	10
0814	NAGPUR	081409	KUCHAMAN	0.876	0.607	0.642	0.755	0.724	89	224	109	68	124	4	8	1	1	3
0814	NAGPUR	081410	MUNDWA	0.801	0.575	0.374	0.594	0.591	155	238	234	189	218	10	11	11	11	11
0814	NAGPUR	081411	MAKRANA	0.870	0.597	0.428	0.708	0.656	102	231	221	98	183	7	10	9	3	8
0815	JODHPUR	081501	BAP	0.475	0.575	0.343	0.597	0.497	242	237	239	187	239	10	10	9	5	10
0815	JODHPUR	081502	PHALODI	0.566	0.757	0.405	0.581	0.576	228	130	229	198	221	9	4	6	6	8
0815	JODHPUR	081503	SHERGARH	0.612	0.709	0.293	0.444	0.515	218	177	241	237	237	8	9	10	10	9
0815	JODHPUR	081504	BALESAR	0.765	0.780	0.514	0.491	0.639	173	106	191	228	196	7	3	5	9	5
0815	JODHPUR	081505	OSIYAN	0.770	0.738	0.355	0.574	0.612	169	153	236	205	207	5	5	7	7	6
0815	JODHPUR	081506	BHOPALGARH	0.801	0.733	0.576	0.831	0.737	156	157	151	18	108	4	7	4	1	4
0815	JODHPUR	081507	MANDORE	0.866	0.888	0.835	0.718	0.827	103	28	8	87	28	1	1	1	3	1
0815	JODHPUR	081508	LUNI	0.833	0.732	0.771	0.812	0.788	131	159	28	28	49	3	8	2	2	2
0815	JODHPUR	081509	BILARA	0.858	0.826	0.711	0.699	0.774	110	72	61	105	62	2	2	3	4	3
0815	JODHPUR	081510	BILARA	0.770	0.738	0.355	0.574	0.612	169	153	236	205	207	5	5	7	7	6
0816	JAISALMER	081601	JAISALMER	0.669	0.704	0.477	0.360	0.553	208	181	207	245	226	1	1	1	2	1
0816	JAISALMER	081602	POKARAN	0.533	0.671	0.395	0.387	0.496	236	202	231	242	241	3	2	2	1	2
0816	JAISALMER	081603	SAM	0.640	0.651	0.271	0.357	0.481	213	210	243	246	243	2	3	3	3	3
0817	BARMER	081701	SHIV	0.731	0.530	0.189	0.425	0.474	183	244	248	240	246	2	8	7	7	7
0817	BARMER	081702	BAITU	0.526	0.600	0.389	0.611	0.532	238	229	232	180	234	8	4	4	2	4
0817	BARMER	081703	BALOTRA	0.697	0.607	0.484	0.571	0.592	198	225	203	209	216	3	3	2	4	2
0817	BARMER	081704	SIWANA	0.779	0.664	0.497	0.565	0.629	164	207	199	210	202	1	1	1	5	1
0817	BARMER	081705	SINDHARI	0.637	0.640	0.237	0.625	0.537	215	215	246	160	232	4	2	5	1	3
0817	BARMER	081706	BARMER	0.558	0.589	0.415	0.466	0.507	230	232	227	235	238	5	5	3	6	5
0817	BARMER	081708	DHORIMANA	0.545	0.539	0.229	0.604	0.481	234	243	247	183	244	7	7	6	3	6
0817	BARMER	081709	CHOHTTAN	0.546	0.566	0.145	0.362	0.407	233	240	249	244	248	6	6	8	8	8
0818	JALOR	081801	AAHOR	0.954	0.727	0.546	0.648	0.723	17	161	170	138	125	1	3	2	1	1
0818	JALOR	081802	JALORE	0.905	0.768	0.612	0.531	0.707	56	119	125	219	139	1	3	2	1	1
0818	JALOR	081803	SAYLA	0.729	0.705	0.292	0.384	0.530	184	179	242	243	235	1	3	2	1	1
0818	JALOR	081804	BHINMAL	0.770	0.685	0.334	0.481	0.571	168	192	240	230	223	1	3	2	1	1
0818	JALOR	081805	SANCHORE	0.644	0.673	0.262	0.601	0.547	211	200	244	184	229	1	3	2	1	1
0818	JALOR	081806	RANIWARA	0.636	0.702	0.363	0.529	0.558	216	182	235	220	224	1	3	2	1	1
0818	JALOR	081807	JASWANTPURA	0.832	0.776	0.404	0.428	0.613	132	108	230	238	206	1	3	2	1	1
0818	JALOR	081808	CHITALWANA	0.644	0.673	0.262	0.601	0.547	211	200	244	184	229	1	3	2	1	1
0819	SIROHI	081901	PINDWARA	0.713	0.779	0.461	0.425	0.595	189	107	212	239	214	3	4	4	3	3
0819	SIROHI	081902	ABU-ROAD	0.450	0.795	0.607	0.356	0.547	243	95	128	247	228	5	3	2	5	5
0819	SIROHI	081903	SIROHI	0.841	0.763	0.631	0.469	0.678	123	125	115	234	169	2	5	1	2	2

Dist cd	Dist name	Block CD	Block	EDI Value 2010					Rank of the block in the state					Rank of the block in the district				
				Access	Infrastructure	Teacher	Outcome	Overall	Access	Infrastructure	Teacher	Outcome	Overall	Access	Infrastructure	Teacher	Outcome	Overall
0819	SIROHI	081904	SHEOGANJ	0.897	0.838	0.586	0.505	0.709	70	64	145	226	138	1	1	3	1	1
0819	SIROHI	081905	REODAR	0.699	0.800	0.435	0.393	0.582	197	88	220	241	220	4	2	5	4	4
0820	PALI	082001	JAITARAN	0.907	0.700	0.546	0.580	0.687	55	186	171	199	159	7	10	4	9	9
0820	PALI	082002	RAIPUR	0.767	0.809	0.577	0.572	0.682	172	83	149	207	163	10	2	2	10	10
0820	PALI	082003	SOJAT	0.903	0.771	0.522	0.650	0.715	59	116	187	137	131	8	4	8	2	6
0820	PALI	082004	ROHAT	0.953	0.845	0.532	0.623	0.741	20	58	182	165	103	3	1	6	8	3
0820	PALI	082006	MARVAR JUNCTION	0.850	0.767	0.532	0.632	0.698	117	121	181	155	145	9	6	5	6	7
0820	PALI	082008	SUMERPUR	0.990	0.772	0.576	0.645	0.750	2	113	150	141	92	1	3	3	3	1
0820	PALI	082009	BALI	0.920	0.768	0.442	0.633	0.695	42	120	217	153	150	5	5	10	5	8
0820	PALI	082010	DESURI	0.934	0.767	0.495	0.691	0.726	34	122	200	108	123	4	7	9	1	5
0820	PALI	082013	RANI	0.964	0.764	0.522	0.642	0.727	12	124	186	144	122	2	8	7	4	4
0820	PALI	082017	PALI	0.919	0.742	0.689	0.625	0.747	43	145	75	161	98	6	9	1	7	2
0821	AJMER	082101	KISHANGARH	0.917	0.882	0.732	0.610	0.786	45	35	42	181	50	1	3	3	2	1
0821	AJMER	082102	ARAIN	0.887	0.869	0.653	0.533	0.736	79	40	101	217	111	2	4	7	6	6
0821	AJMER	082103	SRI NAGAR	0.873	0.889	0.733	0.539	0.758	97	27	41	215	78	3	2	2	5	3
0821	AJMER	082104	PEESANGAN	0.851	0.896	0.820	0.580	0.786	115	21	13	200	52	5	1	1	4	2
0821	AJMER	082105	JAWAJA	0.840	0.833	0.657	0.684	0.755	125	66	96	111	86	7	8	6	1	5
0821	AJMER	082106	MASUDA	0.787	0.857	0.721	0.480	0.711	163	47	50	231	136	8	5	4	7	7
0821	AJMER	082107	BHINAI	0.842	0.844	0.614	0.478	0.695	122	59	123	232	148	6	7	8	8	8
0821	AJMER	082108	KEKRI	0.864	0.855	0.703	0.596	0.755	105	48	66	188	85	4	6	5	3	4
0822	TONK	082201	MALPURA	0.872	0.714	0.729	0.688	0.753	101	169	44	109	88	2	5	2	1	4
0822	TONK	082202	TONK	0.923	0.785	0.708	0.678	0.776	37	103	63	114	60	1	3	3	3	1
0822	TONK	082203	NEWAI	0.794	0.773	0.655	0.664	0.723	159	112	97	125	126	5	4	6	4	5
0822	TONK	082204	TODARASINGH	0.814	0.860	0.680	0.681	0.759	147	44	79	113	76	4	1	5	2	3
0822	TONK	082205	DEOLI	0.851	0.834	0.735	0.664	0.772	116	65	39	126	67	3	2	1	5	2
0822	TONK	082206	UNIYARA	0.732	0.674	0.680	0.625	0.679	182	198	78	162	166	6	6	4	6	6
0823	BUNDI	082301	HINDOLI	0.566	0.752	0.593	0.631	0.633	229	136	140	156	199	5	1	5	4	5
0823	BUNDI	082302	K.PATAN	0.873	0.644	0.640	0.760	0.733	96	211	112	61	112	1	5	3	1	1
0823	BUNDI	082303	NAINWA	0.772	0.713	0.597	0.623	0.678	166	170	135	166	168	4	2	4	5	4
0823	BUNDI	082304	TALERA	0.815	0.681	0.751	0.676	0.732	144	194	34	118	114	2	3	1	2	2
0823	BUNDI	082305	BUNDI	0.815	0.681	0.751	0.676	0.732	144	194	34	118	114	2	3	1	2	2
0824	BHILWARA	082401	AASIND	0.719	0.762	0.571	0.581	0.659	186	127	156	197	181	8	5	9	7	8
0824	BHILWARA	082402	HURDA	0.763	0.780	0.720	0.648	0.728	175	105	52	139	121	5	2	2	2	2
0824	BHILWARA	082403	SHAHPURA	0.834	0.722	0.679	0.576	0.704	130	164	81	203	141	2	7	4	8	3
0824	BHILWARA	082404	BANERA	0.693	0.785	0.693	0.549	0.679	199	102	72	213	165	10	1	3	9	5
0824	BHILWARA	082405	MANDAL	0.715	0.765	0.616	0.593	0.672	188	123	121	190	171	9	4	6	5	6

Dist cd	Dist name	Block CD	Block	EDI Value 2010					Rank of the block in the state					Rank of the block in the district				
				Access	Infrastructure	Teacher	Outcome	Overall	Access	Infrastructure	Teacher	Outcome	Overall	Access	Infrastructure	Teacher	Outcome	Overall
0824	BHILWARA	082406	RAIPUR	0.797	0.773	0.513	0.582	0.668	157	111	192	195	174	3	3	10	6	7
0824	BHILWARA	082407	SAHARDA	0.744	0.673	0.572	0.629	0.656	179	199	154	157	182	7	11	8	4	9
0824	BHILWARA	082408	SUWANA	0.838	0.711	0.821	0.647	0.756	127	174	11	140	84	1	9	1	3	1
0824	BHILWARA	082409	KOTDI	0.761	0.713	0.653	0.477	0.652	177	171	100	233	186	6	8	5	11	10
0824	BHILWARA	082410	JAHAJPUR	0.770	0.733	0.582	0.662	0.688	167	158	147	128	157	4	6	7	1	4
0824	BHILWARA	082411	MANDALGARH	0.678	0.675	0.509	0.529	0.598	205	196	194	221	212	11	10	11	10	11
0825	RAJSAMAND	082501	BHIM	0.664	0.893	0.529	0.702	0.696	209	24	183	101	147	6	4	4	2	5
0825	RAJSAMAND	082502	DEOGRAH	0.807	0.987	0.489	0.637	0.730	152	1	202	147	118	3	1	6	5	3
0825	RAJSAMAND	082503	AMET	0.769	0.862	0.518	0.635	0.696	171	43	189	151	146	4	5	5	6	4
0825	RAJSAMAND	082504	KUMBHALGARH	0.640	0.908	0.405	0.496	0.610	213	17	228	227	209	7	3	7	7	7
0825	RAJSAMAND	082505	KHAMNOR	0.684	0.799	0.597	0.643	0.680	202	89	137	143	164	5	6	3	4	6
0825	RAJSAMAND	082506	RAJSAMAND	0.849	0.751	0.721	0.644	0.743	118	138	49	142	100	2	7	2	3	2
0825	RAJSAMAND	082507	RAILMAGRA	0.900	0.909	0.749	0.710	0.818	67	15	37	96	38	1	2	1	1	1
0826	UDAIPUR	082601	GOGUNDA	0.626	0.563	0.629	0.524	0.586	217	241	116	223	219	5	10	9	9	9
0826	UDAIPUR	082602	BADGAON	0.795	0.751	0.892	0.588	0.756	158	137	3	191	82	2	1	1	6	1
0826	UDAIPUR	082603	MAVLI	0.821	0.675	0.848	0.618	0.742	140	197	6	173	102	1	7	2	4	2
0826	UDAIPUR	082604	BHINDER	0.790	0.691	0.783	0.616	0.721	161	189	21	177	127	3	6	4	5	3
0826	UDAIPUR	082605	GIRWA	0.743	0.569	0.828	0.529	0.668	181	239	10	222	173	4	9	3	8	4
0826	UDAIPUR	082606	KOTRA	0.000	0.442	0.385	0.331	0.283	249	247	233	248	249	12	12	12	11	12
0826	UDAIPUR	082607	JHADOL (PH)	0.532	0.460	0.618	0.579	0.547	237	245	120	201	227	11	11	10	7	10
0826	UDAIPUR	082608	KHERWARA	0.575	0.724	0.657	0.625	0.643	225	162	94	163	192	7	2	6	2	6
0826	UDAIPUR	082609	SARADA	0.595	0.653	0.699	0.636	0.645	221	209	69	148	190	6	8	5	1	5
0826	UDAIPUR	082610	SALUMBAR	0.556	0.719	0.653	0.483	0.600	231	166	99	229	211	9	4	8	10	8
0826	UDAIPUR	082611	LASADIYA	0.546	0.701	0.447	0.294	0.496	232	183	216	249	240	10	5	11	12	11
0826	UDAIPUR	082612	RISHABDEV	0.575	0.724	0.657	0.625	0.643	225	162	94	163	192	7	2	6	2	6
0827	DUNGARPUR	082701	BICCHIWARA	0.412	0.620	0.672	0.714	0.601	244	220	85	91	210	5	5	3	3	5
0827	DUNGARPUR	082702	DUNGARPUR	0.608	0.643	0.706	0.749	0.676	220	213	64	74	170	3	4	2	1	2
0827	DUNGARPUR	082703	ASPUR	0.609	0.738	0.665	0.638	0.661	219	152	89	146	179	2	2	4	5	3
0827	DUNGARPUR	082704	SAGWARA	0.710	0.770	0.725	0.747	0.737	191	117	47	75	109	1	1	1	2	1
0827	DUNGARPUR	082705	SIMALWARA	0.576	0.698	0.646	0.706	0.655	224	187	108	100	184	4	3	5	4	4
0828	BANSWARA	082801	GHATOL	0.517	0.639	0.604	0.633	0.597	240	216	129	154	213	4	5	4	4	4
0828	BANSWARA	082802	CHOTI SARWAN	0.194	0.581	0.558	0.574	0.471	248	235	161	204	247	8	8	7	6	8
0828	BANSWARA	082803	TALWARA	0.519	0.640	0.709	0.660	0.630	239	214	62	132	201	3	4	2	3	3
0828	BANSWARA	082804	GARHI	0.821	0.753	0.727	0.776	0.771	141	133	45	45	68	1	2	1	1	1
0828	BANSWARA	082805	ANANDPURI	0.298	0.615	0.533	0.714	0.536	246	221	179	90	233	6	6	8	2	6
0828	BANSWARA	082806	BAGIDORA	0.579	0.753	0.672	0.614	0.652	223	132	84	178	185	2	1	3	5	2

Dist cd	Dist name	Block CD	Block	EDI Value 2010					Rank of the block in the state					Rank of the block in the district				
				Access	Infrastructure	Teacher	Outcome	Overall	Access	Infrastructure	Teacher	Outcome	Overall	Access	Infrastructure	Teacher	Outcome	Overall
0828	BANSWARA	082807	SAJJANDARH	0.366	0.712	0.595	0.571	0.556	245	173	139	208	225	5	3	6	7	5
0828	BANSWARA	082808	KUSHALGARH	0.236	0.611	0.598	0.559	0.495	247	222	133	212	242	7	7	5	8	7
0829	CHITTAURGARH	082901	RASHMI	0.900	0.826	0.676	0.616	0.756	65	71	83	176	81	2	5	3	8	3
0829	CHITTAURGARH	082902	GANGRAR	0.857	0.869	0.651	0.532	0.728	111	39	102	218	120	4	2	5	10	6
0829	CHITTAURGARH	082903	BEGUN	0.647	0.771	0.542	0.623	0.645	210	114	174	167	189	11	10	11	6	11
0829	CHITTAURGARH	082904	BHAINSROADGARH	0.715	0.859	0.574	0.505	0.662	187	45	152	225	177	9	3	8	11	10
0829	CHITTAURGARH	082905	CHITTORGARH	0.856	0.796	0.755	0.635	0.762	112	92	32	152	73	5	8	1	5	2
0829	CHITTAURGARH	082906	KAPASAN	0.882	0.796	0.628	0.610	0.731	83	93	118	182	117	3	9	7	9	5
0829	CHITTAURGARH	082907	BHOPAL SAGAR	0.814	0.901	0.637	0.640	0.748	146	19	113	145	96	6	1	6	4	4
0829	CHITTAURGARH	082908	DUNGLA	0.705	0.810	0.574	0.663	0.688	195	82	153	127	158	10	7	9	2	8
0829	CHITTAURGARH	082909	BHADESAR	0.750	0.813	0.562	0.617	0.686	178	79	159	175	160	8	6	10	7	9
0829	CHITTAURGARH	082910	NIMBAHERA	0.912	0.845	0.698	0.719	0.795	52	57	71	86	46	1	4	2	1	1
0829	CHITTAURGARH	082912	BADI SADRI	0.807	0.740	0.653	0.653	0.715	151	148	98	135	132	7	11	4	3	7
0830	KOTA	083001	ITAWA	0.859	0.713	0.578	0.785	0.737	109	172	148	39	110	3	5	5	1	5
0830	KOTA	083002	SULTANPUR	0.841	0.739	0.641	0.781	0.753	124	149	110	42	90	5	3	3	2	2
0830	KOTA	083003	LADPURA	0.907	0.930	0.803	0.772	0.853	54	7	17	48	13	2	1	1	3	1
0830	KOTA	083004	KHERABAD	0.921	0.739	0.648	0.669	0.747	39	151	104	122	97	1	4	2	5	3
0830	KOTA	083005	SANGOD	0.856	0.753	0.596	0.742	0.739	113	134	138	78	106	4	2	4	4	4
0831	BARAN	083101	BARAN	0.941	0.790	0.740	0.866	0.837	26	98	38	7	22	1	1	1	1	1
0831	BARAN	083102	ANTA	0.886	0.695	0.733	0.752	0.769	81	188	40	71	69	3	3	2	3	3
0831	BARAN	083103	ATRU	0.921	0.704	0.690	0.768	0.774	40	180	74	50	63	2	2	3	2	2
0831	BARAN	083104	CHABRA	0.804	0.579	0.417	0.636	0.614	154	236	224	149	205	4	5	7	6	5
0831	BARAN	083105	CHIPPABAROD	0.789	0.586	0.450	0.710	0.638	162	234	215	97	197	5	4	5	4	4
0831	BARAN	083106	KISHANGANJ	0.535	0.304	0.555	0.661	0.516	235	248	163	131	236	7	6	4	5	6
0831	BARAN	083107	SHAHBAD	0.689	0.145	0.423	0.621	0.477	201	249	223	168	245	6	7	6	7	7
0832	JHALAWAR	083201	KHANPUR	0.915	0.825	0.629	0.758	0.784	47	75	117	63	55	1	1	2	1	1
0832	JHALAWAR	083202	JHALARAPATAN	0.854	0.711	0.699	0.684	0.739	114	176	70	112	105	3	4	1	5	3
0832	JHALAWAR	083203	MANOHARTHANA	0.808	0.602	0.501	0.718	0.661	150	227	198	88	178	4	6	5	3	4
0832	JHALAWAR	083204	BAKANI	0.707	0.626	0.532	0.707	0.645	194	218	180	99	188	6	5	4	4	5
0832	JHALAWAR	083205	SUNEL	0.887	0.754	0.601	0.757	0.753	78	131	131	64	89	2	3	3	2	2
0832	JHALAWAR	083206	DAG	0.708	0.771	0.465	0.626	0.643	193	115	210	159	191	5	2	6	6	6
0833	PRATAPGARH	083302	PEEPALKHOOT	0.492	0.608	0.501	0.577	0.543	241	223	196	202	231	5	5	3	4	5
0833	PRATAPGARH	083311	DHARIYAWAD	0.587	0.761	0.442	0.507	0.573	222	128	218	224	222	3	2	4	5	4
0833	PRATAPGARH	083312	CHHOTI SADRI	0.762	0.840	0.516	0.687	0.702	176	62	190	110	144	1	1	2	2	1
0833	PRATAPGARH	083313	PRATAPGARH	0.708	0.718	0.540	0.636	0.651	192	167	175	150	187	2	4	1	3	2
0833	PRATAPGARH	083314	ARNOD	0.575	0.729	0.350	0.713	0.591	227	160	238	92	217	4	3	5	1	3